



**BORSA
İSTANBUL**

Kıymetli Madenler ve Kıymetli Taşlar Piyasası

Aylık Rapor

Kasım 2024



Yönetici Özeti

Kasım ayı sonu itibarıyla Borsa İstanbul Kıymetli Madenler ve Kıymetli Taşlar Piyasası gelişmeleri aşağıdaki şekilde özetlenebilir:

Aylık ortalama işlem miktarı	Altın	2023 yılında 54.887 kg olarak gerçekleşen aylık ortalama işlem miktarı, 2024 Kasım ayı sonu geçen yıla göre -%55 değişimle 24.544 kg olmuştur.
	Gümüş	2023 yılında 118.650 kg olarak gerçekleşen aylık ortalama işlem miktarı, 2024 Kasım ayı sonu geçen yıla göre -%46 değişimle 63.905 kg olmuştur.
Aylık ortalama işlem sayısı	Altın	2023 yılında 1.769 olarak gerçekleşen ortalama işlem sayısı, 2024 Kasım ayı sonu geçen yıla göre -%41 değişimle 1.037 olmuştur.
	Gümüş	2023 yılında 1.838 olarak gerçekleşen ortalama işlem sayısı, 2024 Kasım ayı sonu geçen yıla göre -%74 değişimle 476 olmuştur.
Aylık ortalama işlem hacmi	Altın	2023 yılında 43.302 milyon TL olarak gerçekleşen aylık ortalama işlem hacmi, 2024 yılı Kasım ayı sonu geçen yıla göre -%20 değişimle 61.443 milyon TL olmuştur.
	Gümüş	2023 yılında 2.192 milyon TL olarak gerçekleşen aylık ortalama işlem hacmi, 2024 yılı Kasım ayı sonu geçen yıla göre -%15 değişimle 1.853 milyon TL olmuştur.
Aylık ortalama ithalat	Altın	Altında 2023 yılında 26.579 kg olarak gerçekleşen aylık ortalama ithalat, 2024 yılı Kasım ayı sonu geçen yıla göre -%62 değişmiş ve 10.103 kg olmuştur.
	Gümüş	Gümüşte ise 2023 yılında 92.802 kg ve 2024 yılı Kasım ayı sonu geçen yıla göre -%66 değişimle 31.622 kg olmuştur.
Yıllık ortalama fiyat	Altın	Ortalama altın fiyatı 2023 yılında 1.957 USD/ONS iken 2024 yılı Kasım ayı sonu geçen yıla göre %33 değişmiş ve 2.387 USD/ONS olmuştur.
	Gümüş	Ortalama gümüş fiyatı 2023 yılında 23,5 USD/ONS iken 2024 yılı Kasım ayı sonu geçen yıla göre %31 değişmiş ve 28,2 USD/ONS olmuştur.
Kıymetli taş işlem hacmi		2023 yılında kıymetli taş işlem hacmi Kıymetli eşya bildirimleri ile beraber 815.937 Milyon TL, 97.204 Milyon USD ve 100 Bin EUR olmuştur. 2024 yılı Kasım ayı sonu 1.115.797 Milyon TL, 124.717 Milyon USD ve 184 Bin EUR olmuştur.
Yurtiçi üretim		2023 yılında 36.455 kg altın, 90.980 kg gümüş olarak ve 2024 yılı Kasım ayı sonunda 26.152,19 kg altın, 73.308,48 kg gümüş olarak piyasamıza bildirim yapılmıştır.
71 no.lu fasıl (Tabii veya kültür incileri, kıymetli veya yarı kıymetli taşlar, kıymetli metaller, kıymetli metallerle kaplama metaller ve bunlardan mamul eşya; taklit mücevherci eşyası; metal paralar) ihracatı ve ithalatı		- Kıymetli madenler ihracatı 2023 yılında 1,7 milyar ABD Doları ve 2024 yılında rapor tarihi itibarıyla 3,0 milyar ABD Doları olmuştur. - Kıymetli madenler ithalatı 2023 yılında 17,3 milyar ABD Doları ve 2024 yılında rapor tarihi itibarıyla 13,4 milyar ABD Doları olarak gerçekleşmiştir. - Mücevher ihracatı ise 2023 yılında 7,6 milyar ABD Doları ve 2024 yılında rapor tarihi itibarıyla 7,6 milyar ABD Doları olarak gerçekleşmiştir.
Kıymetli maden depo hesabı tutarı		Rapor tarihi itibarıyla 1.480.569 milyon TL, kıymetli maden kredileri tutarı ise 45.240 milyon TL'dir.
Darphane tarafından basılan ziynet ve sikke altınlarının aylık ortalama miktarı		2023 yılında aylık ortalama 9.318 kg iken 2024 yılında rapor tarihi itibarıyla 7.100 kg olmuştur.

Altın Piyasası

Kasım 2024

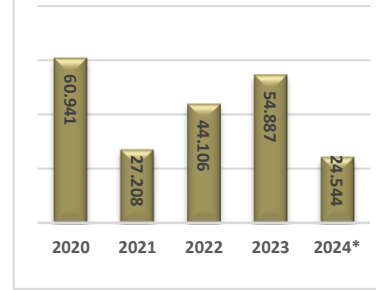


İŞLEM MİKTARI (KG)						
Yıl	Standart	Standart Dışı	Standart Dışı Cevher	Dönem Toplamı	Aylık Ortalama	Değişim
2020	391.180	336.547	3.566	731.294	60.941	%160,2
2021	290.266	33.069	3.166	326.501	27.208	-%55,4
2022	514.813	11.345	3.119	529.277	44.106	%62,1
2023	651.770	4.034	2.836	658.639	54.887	24,4%
2024*	266.184	1.317	2.482	269.984	24.544	-%55,3

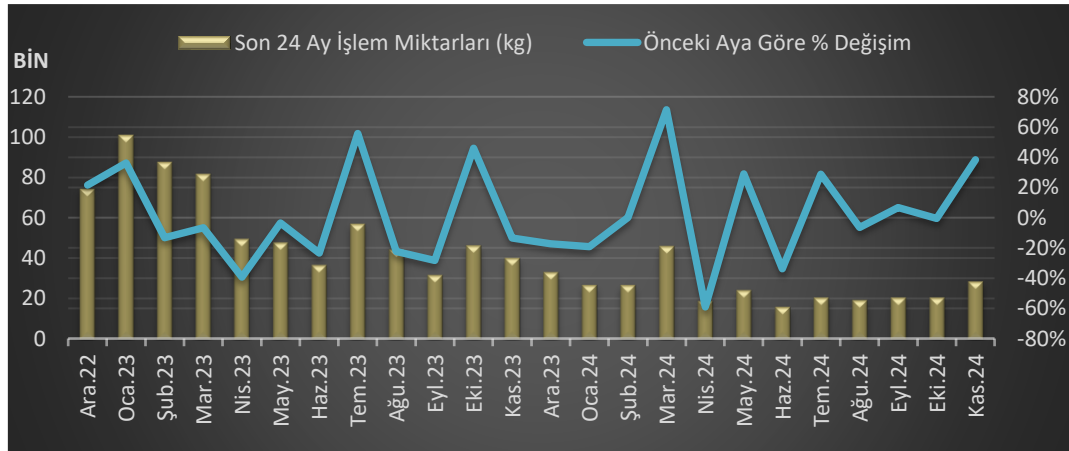
*Yılın ilk 11 ayına ait verilerdir.

İŞLEM MİKTARI (KG)				
Ay	Miktar	Ay	Miktar	Yıllık Değişim
Ara.22	74.293	Ara.23	33.283	-%55,2
Oca.23	101.144	Oca.24	26.933	-%73,4
Şub.23	87.751	Şub.24	26.979	-%69,3
Mar.23	81.888	Mar.24	46.259	-%43,5
Nis.23	49.614	Nis.24	18.888	-%61,9
May.23	47.952	May.24	24.378	-%49,2
Haz.23	36.743	Haz.24	16.152	-%56,0
Tem.23	57.227	Tem.24	20.794	-%63,7
Ağu.23	44.420	Ağu.24	19.474	-%56,2
Eyl.23	31.870	Eyl.24	20.794	-%34,8
Eki.23	46.507	Eki.24	20.690	-%55,5
Kas.23	40.240	Kas.24	28.642	-%28,8
2023	585.116	2024*	269.984	-%53,9

Aylık Ortalama İşlem Miktarı (kg)



*Yılın ilk 11 ayına ait verilerdir.



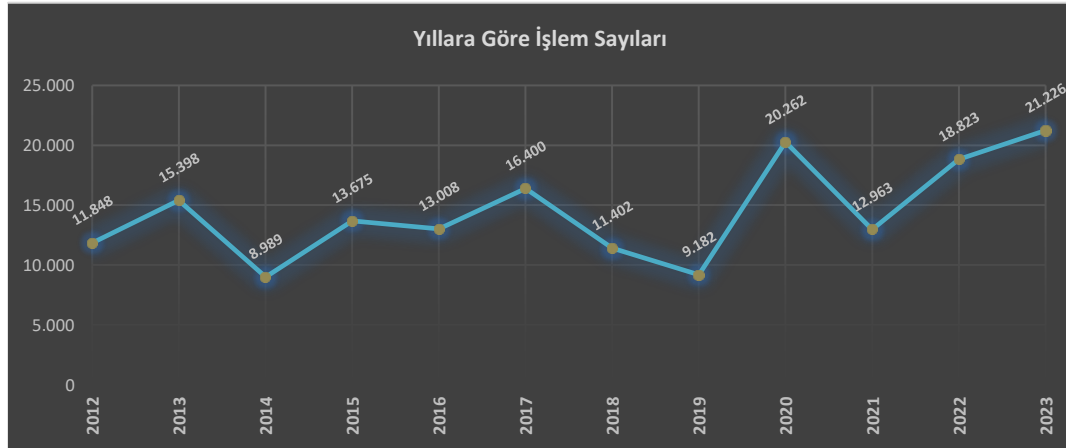
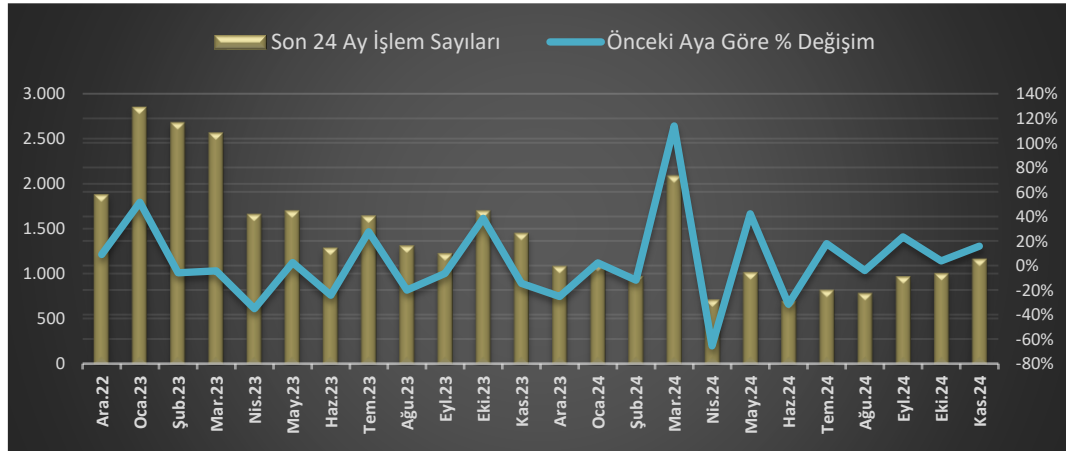
İŞLEM SAYISI (ADET)						
Yıl	TL	USD	Euro	Yıl Sonu	Aylık Ortalama	Değişim
2020	11.194	8.902	166	20.262	1.689	%120,7
2021	4.560	8.297	106	12.963	1.080	-%36,0
2022	6.286	12.512	25	18.823	1.569	%45,2
2023	9.838	11.372	16	21.226	1.769	%12,8
2024*	4.590	6.811	2	11.403	1.037	-%41,4

*Yılın ilk 11 ayına ait verilerdir.

İŞLEM SAYISI				
Ay	Sayı	Ay	Sayı	Yıllık Değişim
Ara.22	1.885	Ara.23	1.089	-%42,2
Oca.23	2.856	Oca.24	1.113	-%61,0
Şub.23	2.683	Şub.24	980	-%63,5
Mar.23	2.568	Mar.24	2.094	-%18,5
Nis.23	1.666	Nis.24	720	-%56,8
May.23	1.707	May.24	1.023	-%40,1
Haz.23	1.293	Haz.24	700	-%45,9
Tem.23	1.649	Tem.24	825	-%50,0
Ağu.23	1.318	Ağu.24	791	-%40,0
Eyl.23	1.233	Eyl.24	975	-%20,9
Eki.23	1.706	Eki.24	1.011	-%40,7
Kas.23	1.458	Kas.24	1.171	-%19,7
2023	20.137	2024*	11.403	-%43,4



*Yılın ilk 11 ayına ait verilerdir.



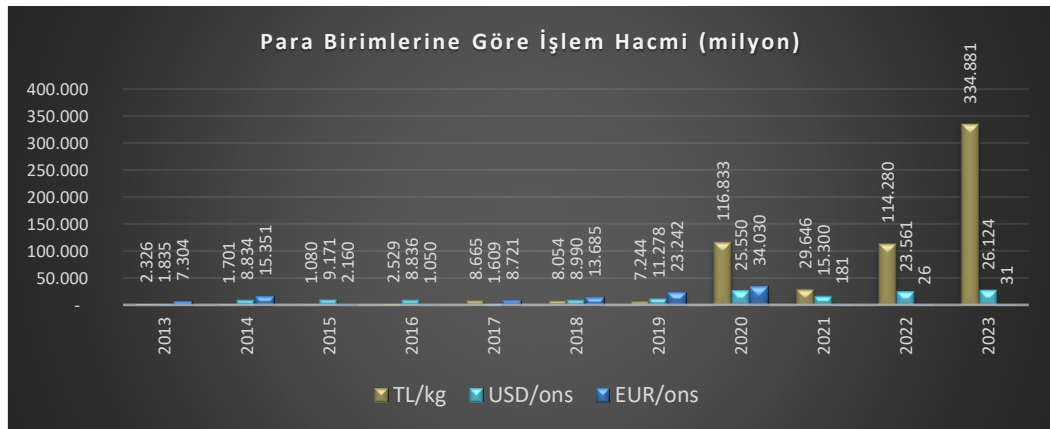
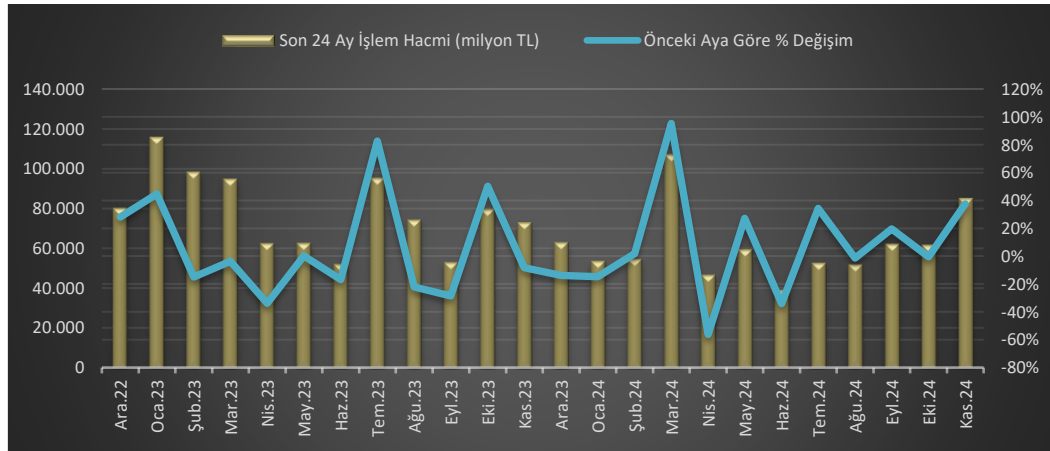
İŞLEM HACMİ (milyon TL)						
Yıl	TL/KG	USD/ONS	EUR/ONS	Yıl Sonu Toplam TL	Aylık Ortalama (TL)	Değişim
2020	116.833	25.550	340	299.341	24.945	%310,0
2021	29.646	15.300	181	163.534	13.628	-%45,4
2022	114.280	23.561	26	519.624	43.302	%217,7
2023	334.881	26.124	31	926.266	77.189	%78,3
2024*	214.619	67.675	2	675.878	61.443	-%20,4

*Yılın ilk 11 ayına ait verilerdir.

İŞLEM HACMİ (milyon TL)				
Ay	Hacim	Ay	Hacim	Yıllık Değişim
Ara.22	80.180	Ara.23	63.120	-%21,3
Oca.23	115.916	Oca.24	53.814	-%53,6
Şub.23	98.545	Şub.24	54.819	-%44,4
Mar.23	94.924	Mar.24	107.134	%12,9
Nis.23	62.679	Nis.24	46.829	-%25,3
May.23	62.873	May.24	59.582	-%5,2
Haz.23	52.267	Haz.24	39.322	-%24,8
Tem.23	95.488	Tem.24	52.827	-%44,7
Ağu.23	74.410	Ağu.24	52.063	-%30,0
Eyl.23	53.113	Eyl.24	62.301	%17,3
Eki.23	79.772	Eki.24	61.942	-%22,4
Kas.23	73.160	Kas.24	85.245	%16,5
2023	863.146	2024*	675.878	-%21,7



*Yılın ilk 11 ayına ait verilerdir.



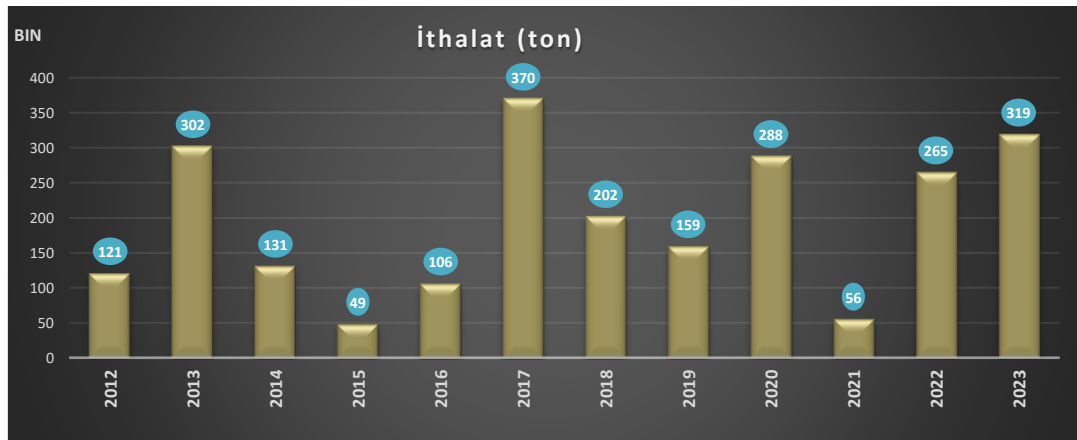
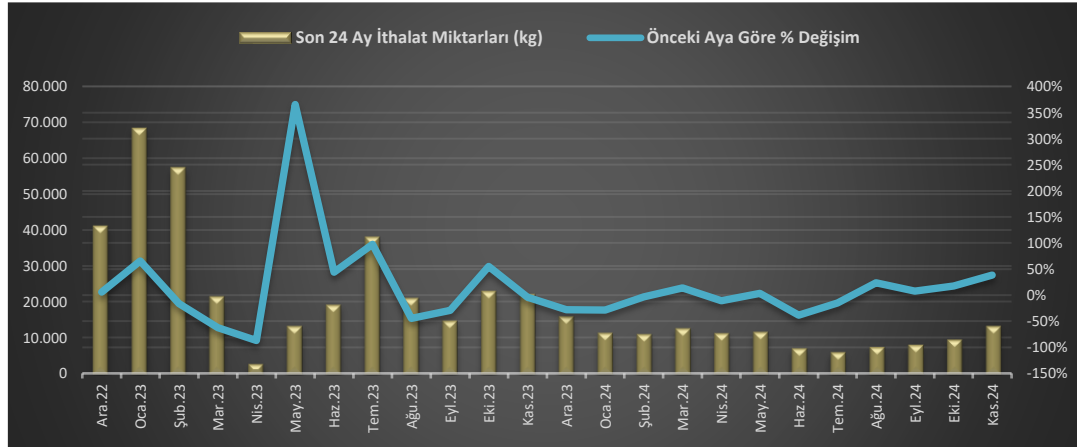
İTHALAT (KG)						
Yıl	Standart	Standart Dışı	Standart Payı	Yıl Sonu	Aylık Ortalama	Değişim
2020	110.907	177.402	38%	288.309	24.026	%80,9
2021	34.232	21.719	61%	55.950	4.663	-%80,6
2022	256.844	7.996	97%	264.840	22.070	%373,3
2023	314.774	4.180	99%	318.954	26.579	%20,4
2024*	110.043	1.094	99%	111.137	10.103	-%62,0

*ithalat verileri raporlama tarihi itibarıyla sunulmuştur.

İTHALAT (kg)				
Ay	Miktar	Ay	Miktar	Değişim
Ara.22	41.216	Ara.23	16.090	-%61
Oca.23	68.330	Oca.24	11.546	-%83
Şub.23	57.453	Şub.24	11.193	-%81
Mar.23	21.670	Mar.24	12.781	-%41
Nis.23	2.883	Nis.24	11.419	%296
May.23	13.426	May.24	11.835	-%12
Haz.23	19.300	Haz.24	7.269	-%62
Tem.23	38.145	Tem.24	6.193	-%84
Ağu.23	21.198	Ağu.24	7.644	-%64
Eyl.23	14.962	Eyl.24	8.219	-%45
Eki.23	23.182	Eki.24	9.652	-%58
Kas.23	22.313	Kas.24	13.385	-%40
2023	302.863	2024*	111.137	-%63

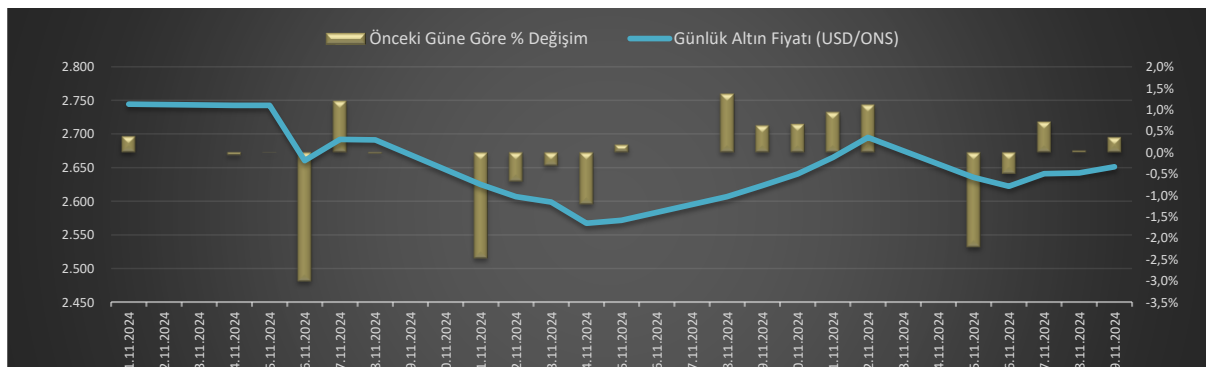
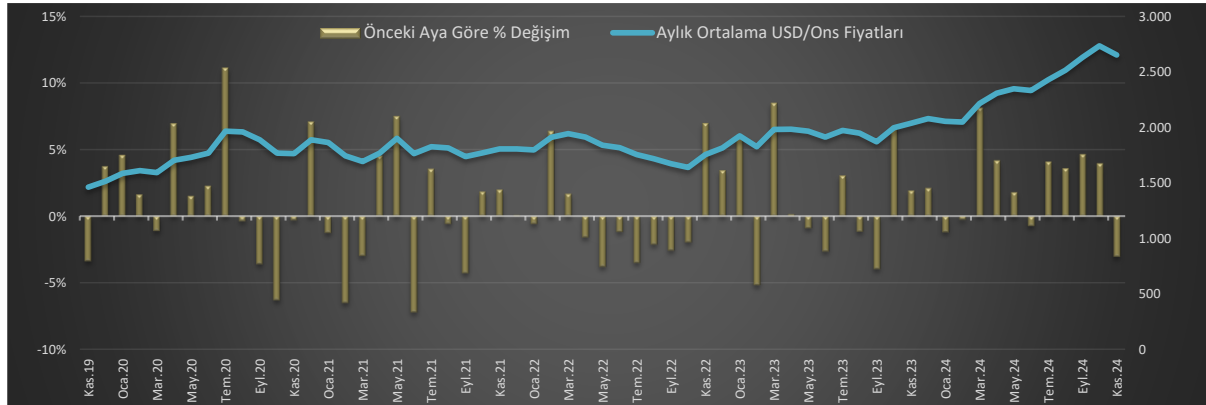
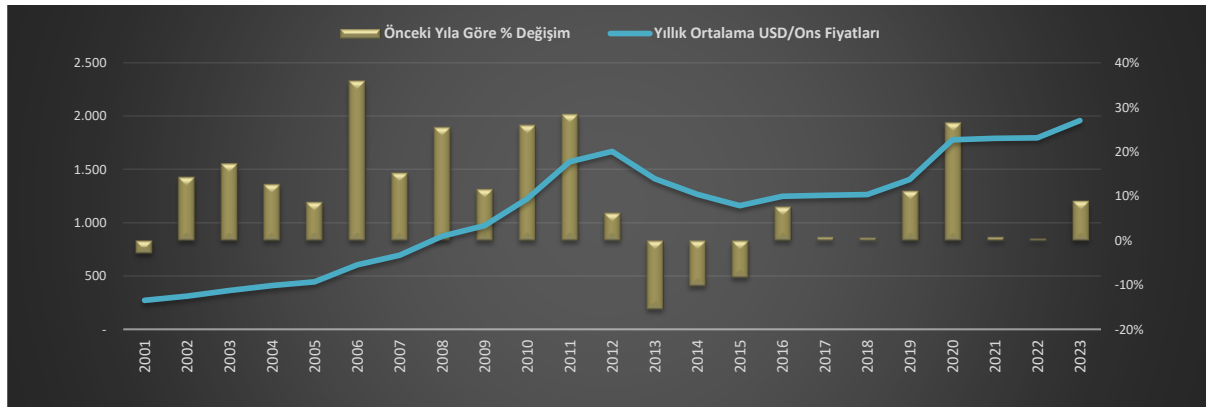


*ithalat verileri raporlama tarihi itibarıyla sunulmuştur.



ALTIN YILLIK ORTALAMA FİYATLAR (USD/ONS)												
Yıl	1981	1982	1983	1984	1985	1986	1987	1988	1989	1990	1991	1992
Ort. Fiyat	450,3	375,3	423,7	360,8	317,3	367,9	446,2	436,9	380,8	383,6	362,3	343,9
Yıl	1993	1994	1995	1996	1997	1998	1999	2000	2001	2002	2003	2004
Ort. Fiyat	359,8	384,2	384,1	387,9	331,3	294,1	278,6	279,1	271,0	309,7	363,3	409,2
Yıl	2005	2006	2007	2008	2009	2010	2011	2012	2013	2014	2015	2016
Ort. Fiyat	444,4	603,8	695,4	872,0	972,3	1.224,5	1.571,5	1.669,0	1.411,0	1.266,2	1.160,1	1.248,3
Yıl	2017	2018	2019	2020	2021	2022	2023	2024	2025	2026	2027	2028
Ort. Fiyat	1.257	1.265	1.406	1.777,2	1.790,5	1.796,8	1.957,2	2.387,0				

ALTIN AYLIK FİYATLAR													
Yıl	Ocak	Şubat	Mart	Nisan	Mayıs	Haziran	Temmuz	Ağustos	Eylül	Ekim	Kasım	Aralık	
2015	1.260,3	1.227,2	1.178,6	1.197,9	1.199,1	1.181,5	1.130,0	1.117,5	1.124,5	1.159,2	1.085,7	1.068,1	
2016	1.111,8	1.234,9	1.237,0	1.285,7	1.212,1	1.320,8	1.342,0	1.309,0	1.322,0	1.272,0	1.178,0	1.145,0	
2017	1.212,8	1.255,6	1.244,9	1.266,5	1.266,2	1.242,3	1.267,6	1.311,8	1.283,1	1.270,2	1.280,2	1.291,0	
2018	1.345,1	1.317,9	1.323,9	1.313,2	1.305,4	1.250,5	1.221,0	1.202,5	1.187,3	1.215,0	1.217,6	1.279,0	
2019	1.323,3	1.325,5	1.300,9	1.286,5	1.295,6	1.409,0	1.427,6	1.528,4	1.485,3	1.511,0	1.460,2	1.514,8	
2020	1.584,2	1.609,9	1.591,9	1.702,8	1.728,7	1.768,1	1.964,9	1.957,4	1.886,9	1.881,9	1.762,6	1.887,6	
2021	1.863,8	1.742,9	1.691,1	1.767,7	1.900,0	1.763,2	1.825,8	1.814,9	1.737,2	1.769,2	1.804,4	1.805,9	
2022	1.795,3	1.909,9	1.942,2	1.911,3	1.838,7	1.817,0	1.753,4	1.715,9	1.671,8	1.639,0	1.753,5	1.813,8	
2023	1.923,9	1.824,6	1.979,7	1.982,6	1.964,4	1.912,3	1.970,7	1.947,6	1.870,5	1.996,9	2.035,5	2.078,4	
2024	2.053,3	2.048,1	2.214,4	2.307,0	2.348,3	2.330,9	2.426,3	2.513,4	2.630,0	2.734,2	2.651,1		



Aylık En Yüksekten En Düşüğe İşlem Miktarı

Sıralama	Altın
1	NMGLOBAL KIYMETLI MADENLER TIC. A.S.
2	T.C. ZIRAAT BANKASI A.S.
3	VAKIF KATILIM BANKASI A.S.
4	YAPI KREDI BANKASI A.S.
5	T. GARANTI BANKASI A.S.

Aylık En Yüksekten En Düşüğe İşlem Sayısı

Sıralama	Altın
1	ISTANBUL ALTIN RAFINERISI A.S.
2	T. GARANTI BANKASI A.S.
3	NMGLOBAL KIYMETLI MADENLER TIC. A.S.
4	UGURAS KIYMETLI MADENLER SAN.DIS VE TIC.A.S.
5	VAKIF KATILIM BANKASI A.S.

Gümüş Piyasası

Kasım 2024



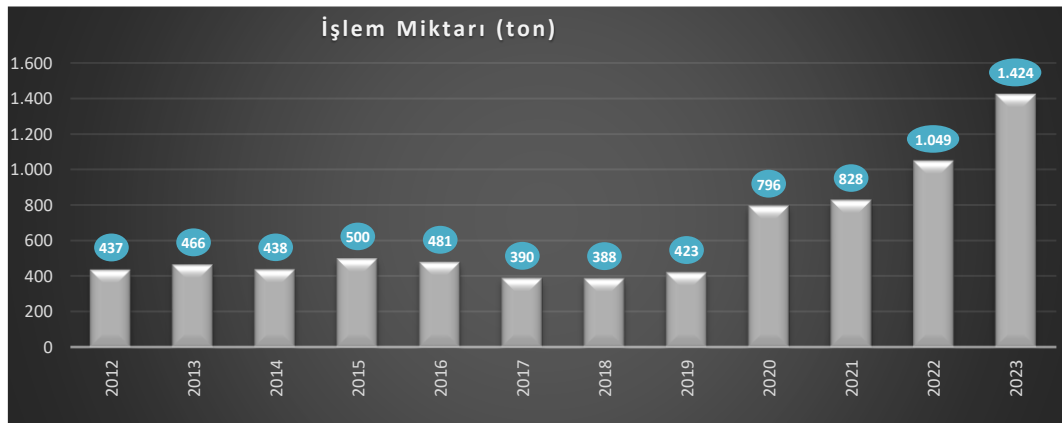
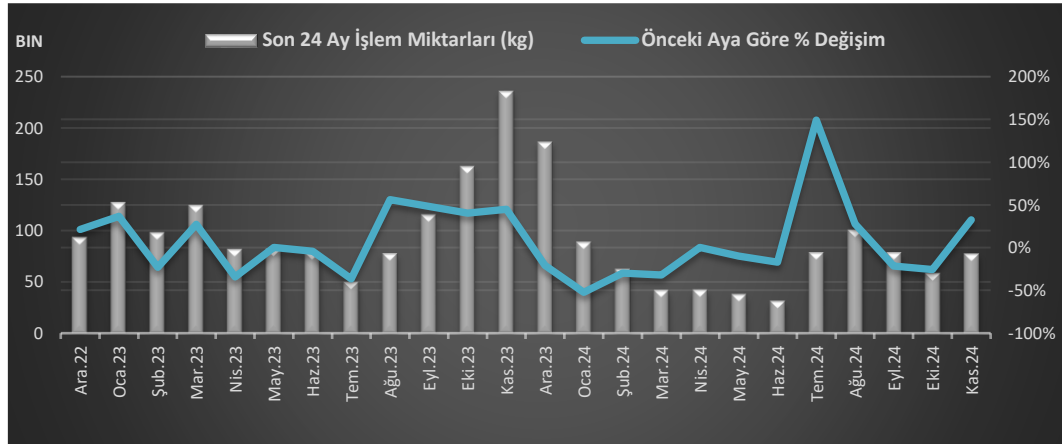
İŞLEM MİKTARI (KG)						
Yıl	Standart	Standart Dışı	Standart Dışı Cevher	Yıl Sonu	Aylık Ortalama	Değişim
2020	738.615	47.175	10.646	796.436	66.370	%88,3
2021	807.128	12.896	8.404	828.428	69.036	%4,0
2022	1.036.790	3.825	8.215	1.048.830	87.402	%26,6
2023	1.405.751	8.427	9.621	1.423.799	118.650	35,8%
2024*	681.522	11.213	10.217	702.952	63.905	-%46,1

*Yılın ilk 11 ayına ait verilerdir.

İŞLEM MİKTARI (KG)				
Ay	Miktar	Ay	Miktar	Yıllık Değişim
Ara.22	93.619	Ara.23	186.571	99,3%
Oca.23	127.826	Oca.24	89.238	-30,2%
Şub.23	98.226	Şub.24	62.747	-36,1%
Mar.23	124.932	Mar.24	42.532	-66,0%
Nis.23	82.130	Nis.24	42.578	-48,2%
May.23	82.269	May.24	38.325	-53,4%
Haz.23	78.898	Haz.24	31.768	-59,7%
Tem.23	50.105	Tem.24	79.112	57,9%
Ağu.23	78.184	Ağu.24	100.931	29,1%
Eyl.23	115.901	Eyl.24	79.112	-31,7%
Eki.23	162.732	Eki.24	58.785	-63,9%
Kas.23	236.026	Kas.24	77.825	-67,0%
2023	1.001.202	2024*	702.952	-29,8%



*Yılın ilk 11 ayına ait verilerdir.



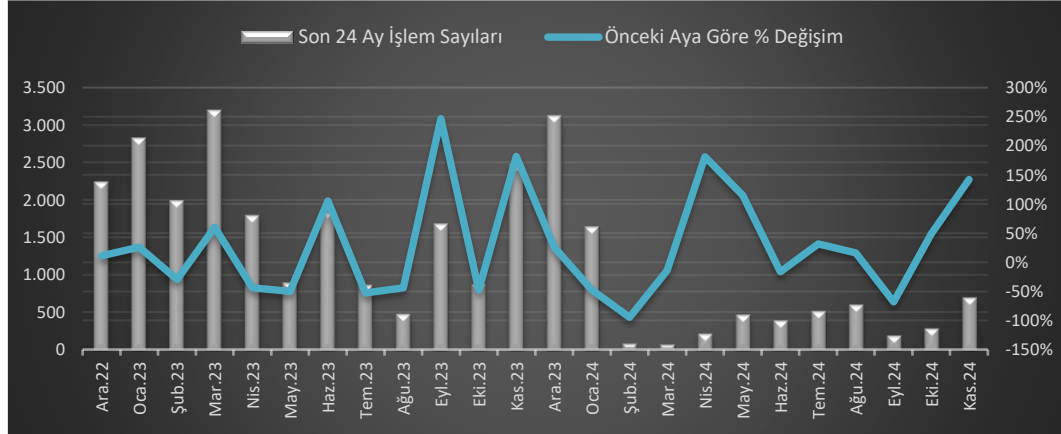
İŞLEM SAYISI (adet)						
Yıl	TL	USD	Euro	Yıl Sonu	Aylık Ortalama	Değişim
2020	1.310	1.925	41	3.276	273	%164,8
2021	3.050	4.233	9	7.292	608	%122,6
2022	16.466	8.823	17	25.306	2.109	%247,0
2023	11.029	11.026	0	22.055	1.838	-12,8%
2024*	362	4.879	0	5.241	476	-%74,1

*Yılın ilk 11 ayına ait verilerdir.

İŞLEM SAYISI (adet)				
Ay	Sayı	Ay	Sayı	Yıllık Değişim
Ara.22	2.242	Ara.23	3.119	%39,1
Oca.23	2.822	Oca.24	1.646	-%41,7
Şub.23	1.993	Şub.24	92	-%95,4
Mar.23	3.191	Mar.24	79	-%97,5
Nis.23	1.797	Nis.24	222	-%87,6
May.23	898	May.24	477	-%46,9
Haz.23	1.845	Haz.24	399	-%78,4
Tem.23	870	Tem.24	525	-%39,7
Ağu.23	486	Ağu.24	610	%25,5
Eyl.23	1.685	Eyl.24	196	-%88,4
Eki.23	877	Eki.24	291	-%66,8
Kas.23	2.472	Kas.24	704	-%71,5
2023	16.464	2024*	5.241	-%68,2



*Yılın ilk 11 ayına ait verilerdir.



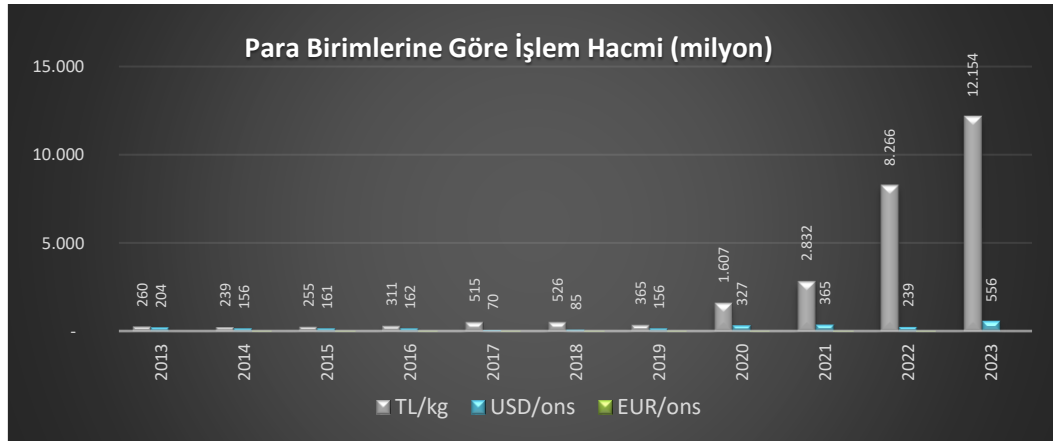
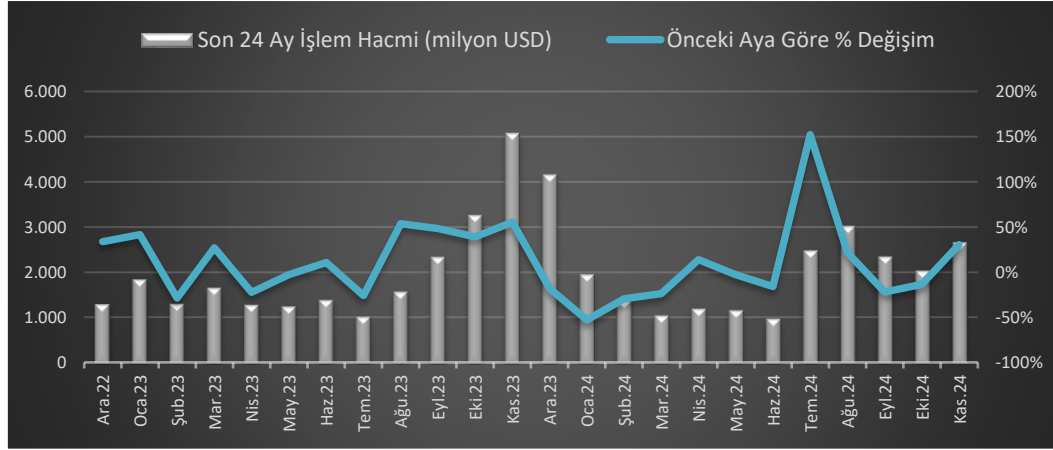
İŞLEM HACMİ (milyon TL)						
Yıl	TL/KG	USD/ONS	EURO/ONS	Yıl Sonu Toplam TL	Aylık Ortalama (TL)	Değişim
2020	1.607	327	3	3.948	329	%214,9
2021	2.832	365	1	5.866	489	%48,6
2022	8.266	239	0	12.166	1.014	%107,4
2023	12.154	556	0	26.309	2.192	%116,3
2024*	10.113	316	0	20.383	1.853	-%15,5

*Yılın ilk 11 ayına ait verilerdir.

İŞLEM HACMİ (milyon USD)				
Ay	Hacim	Ay	Hacim	Yıllık Değişim
Ara.22	1.310	Ara.23	4.172	%218,5
Oca.23	1.853	Oca.24	1.966	%6,1
Şub.23	1.317	Şub.24	1.389	%5,4
Mar.23	1.673	Mar.24	1.059	-%36,7
Nis.23	1.297	Nis.24	1.207	-%6,9
May.23	1.261	May.24	1.173	-%7,0
Haz.23	1.397	Haz.24	987	-%29,3
Tem.23	1.034	Tem.24	2.492	%141,0
Ağu.23	1.588	Ağu.24	3.031	%90,9
Eyl.23	2.353	Eyl.24	2.361	%0,3
Eki.23	3.273	Eki.24	2.045	-%37,5
Kas.23	5.090	Kas.24	2.672	-%47,5
2023	17.047	2024*	20.383	%19,6



*Yılın ilk 11 ayına ait verilerdir.



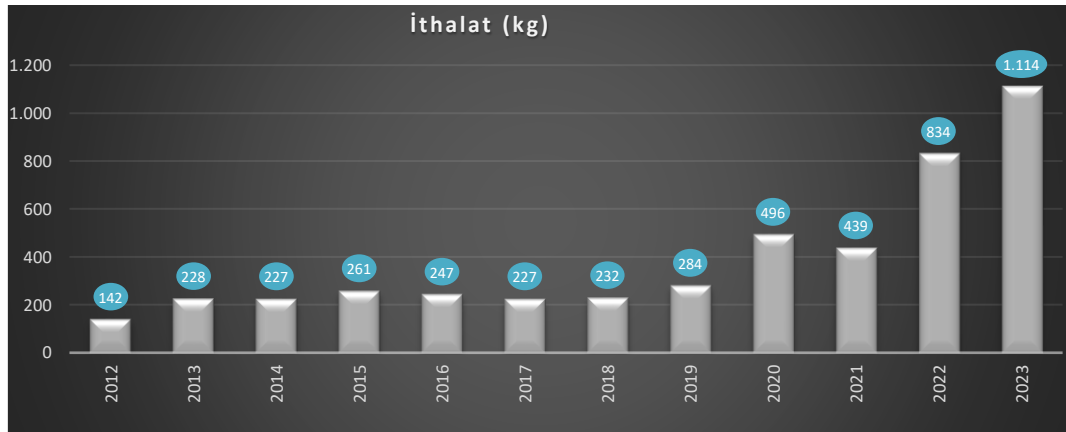
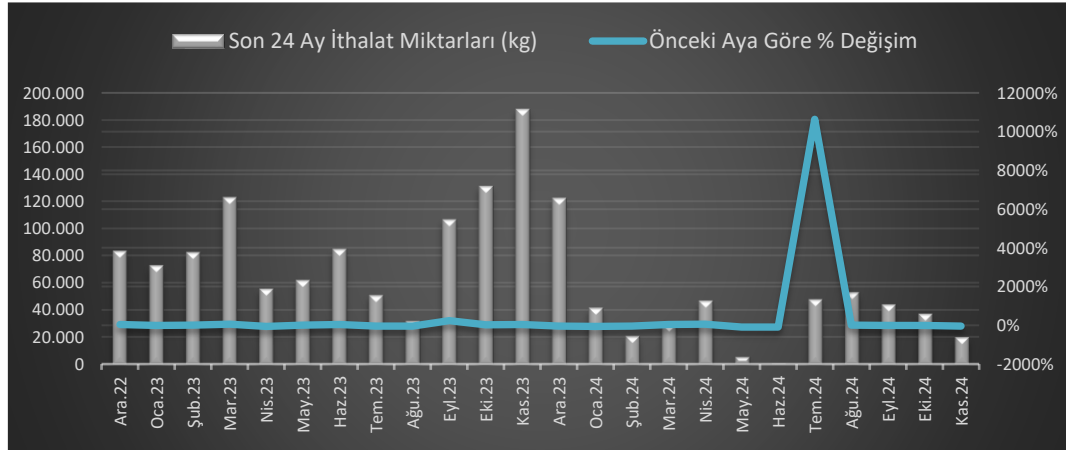
İTHALAT (kg)						
Yıl	Standart	Standart Dışı	Standart Payı	Yıl Sonu	Aylık Ortalama	Değişim
2020	437.172	59.043	88%	496.216	41.351	%75
2021	427.885	11.610	97%	439.495	36.625	-%11
2022	828.688	5.299	99%	833.987	69.499	%90
2023	1.100.547	13.072	99%	1.113.619	92.802	%34
2024*	337.814	10.026	97%	347.840	31.622	-%66

*İthalat verileri raporlama tarihi itibarıyla sunulmuştur.

İTHALAT (kg)				
Ay	Miktar	Ay	Miktar	Yıllık Değişim
Ara.22	83.545	Ara.23	122.788	%47
Oca.23	73.077	Oca.24	41.892	-%43
Şub.23	82.654	Şub.24	20.993	-%75
Mar.23	123.153	Mar.24	29.433	-%76
Nis.23	55.638	Nis.24	46.988	-%16
May.23	62.023	May.24	5.314	-%91
Haz.23	85.073	Haz.24	447	-%99
Tem.23	50.949	Tem.24	47.940	-%6
Ağu.23	31.957	Ağu.24	53.175	%66
Eyl.23	106.807	Eyl.24	44.246	-%59
Eki.23	131.392	Eki.24	37.266	-%72
Kas.23	188.108	Kas.24	20.146	-%89
2023	802.724	2024*	347.840	-%57

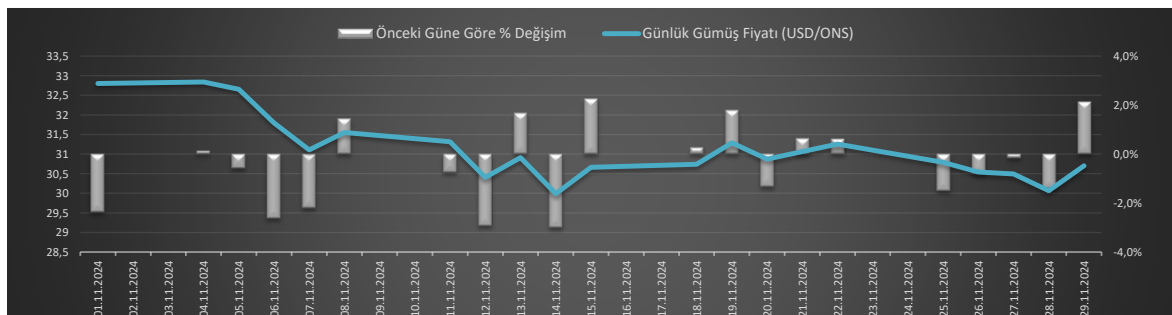
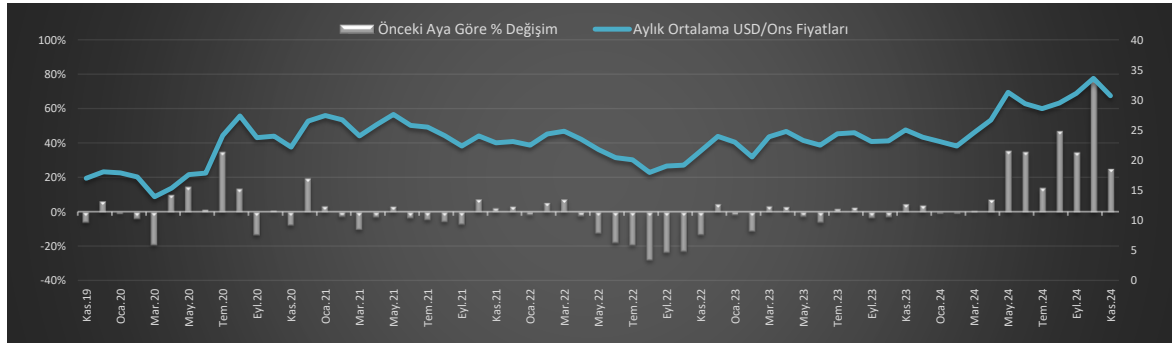
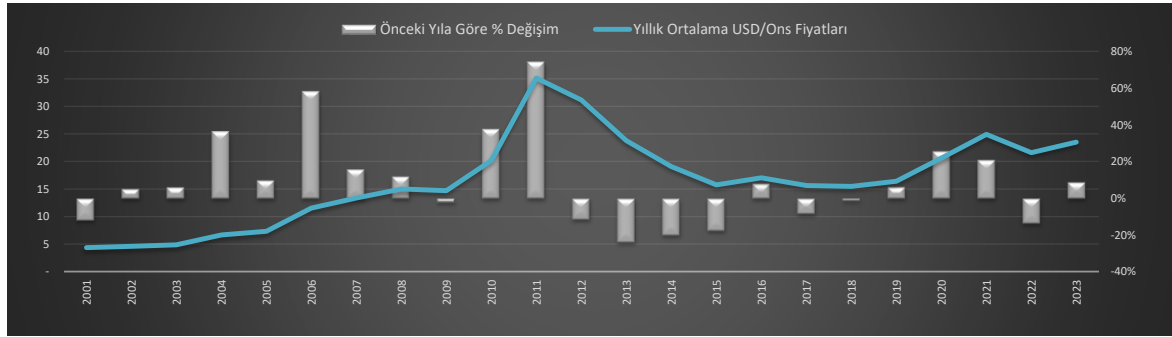


*İthalat verileri raporlama tarihi itibarıyla sunulmuştur.



GÜMÜŞ YILLIK ORTALAMA FİYATLAR (USD/ONS)												
Yıl	1981	1982	1983	1984	1985	1986	1987	1988	1989	1990	1991	1992
Ort. Fiyat	10,5	7,9	11,4	8,1	6,1	5,5	7,0	6,5	5,5	4,8	4,1	3,9
Yıl	1993	1994	1995	1996	1997	1998	1999	2000	2001	2002	2003	2004
Ort. Fiyat	4,3	5,3	5,2	5,2	4,9	5,5	5,2	5,0	4,4	4,6	4,9	6,7
Yıl	2005	2006	2007	2008	2009	2010	2011	2012	2013	2014	2015	2016
Ort. Fiyat	7,3	11,5	13,4	15,0	14,7	20,2	35,1	31,1	23,8	19,1	15,8	17,1
Yıl	2017	2018	2019	2020	2021	2022	2023	2024	2025	2026	2027	2028
Ort. Fiyat	17,1	15,6	16,4	20,6	24,9	21,6	23,5					

GÜMÜŞ AYLIK FİYATLAR												
Yıl	Ocak	Şubat	Mart	Nisan	Mayıs	Haziran	Temmuz	Ağustos	Eylül	Ekim	Kasım	Aralık
2015	17,1	16,8	16,2	16,3	16,8	16,1	15,1	14,9	14,7	15,7	14,5	14,2
2016	14,0	15,0	15,4	16,3	16,9	17,2	19,9	19,6	19,3	17,7	17,4	16,4
2018	16,8	17,9	17,6	18,1	16,8	16,9	16,1	16,9	17,2	17,0	17,1	16,2
2017	16,8	17,9	17,6	18,1	16,8	16,9	16,1	16,9	17,2	17,0	17,1	16,2
2017	16,8	17,9	17,6	18,1	16,8	16,9	16,1	16,9	17,2	17,0	17,1	16,2
2018	17,1	16,7	16,5	16,6	16,5	16,4	15,4	14,3	14,3	14,2	14,2	15,5
2019	16,1	15,8	15,3	15,0	14,5	15,2	16,5	18,4	17,3	18,1	17,0	18,0
2020	17,9	17,2	13,9	15,3	17,6	17,8	24,1	27,4	23,7	24,0	22,2	26,5
2021	27,4	26,7	24,0	25,9	27,6	25,8	25,5	24,0	22,3	24,0	22,9	23,1
2022	22,5	24,4	24,8	23,4	21,8	20,4	20,1	17,9	19,0	19,2	21,6	23,9
2023	23,0	20,5	23,9	24,8	23,3	22,5	24,4	24,5	23,1	23,2	25,0	23,8
2024	23,1	22,3	24,5	26,7	31,3	29,4	28,6	29,5	31,1	33,6	30,7	



Aylık En Yüksekten En Düşüğe İşlem Miktarı

Sıralama	Gümüş
1	NMGLOBAL KIYMETLI MADENLER TIC. A.S.
2	ALTINBAS KIYMETLI MADENLER BORSASI A.S.
3	QNB BANK A.S.
4	KUVEYT TURK KATILIM BANKASI A.S.
5	EHG YETKILI MUESSESE A.S.

Aylık En Yüksekten En Düşüğe İşlem Sayısı

Sıralama	Gümüş
1	ALTINBAS KIYMETLI MADENLER BORSASI A.S.
2	EHG YETKILI MUESSESE A.S.
3	HAS GUMUS DEGERLI MADENLER DIS TICARET VE SANAYI A.S.
4	NMGLOBAL KIYMETLI MADENLER TIC. A.S.
5	ISTANBUL ALTIN RAFINERISI A.S.

Elmas ve Kıymetli Taşlar

Piyasası



		ELMAS VE KIYMETLİ TAŞ PIYASASI İŞLEMLERİ											
		Toplam İşlem Hacmi			Kıymetli Taş Bazında İşlem Miktarı (karat)								
		TL	Dolar	Euro	Elmas	Zümrüt	Safir	Yakut	Topaz	İnci**	Zebercet	İşlem Sayısı	
2019	Toplam	96.332.299	203.272.950	538.957	613.543	19.897	99.383	35.599	3.988	960.600	143	1.563	
	Aylık Ort.	8.027.692	16.939.413	44.913	51.129	1.658	8.282	2.967	332	80.050	12	130	
	Değişim Oranı	%17	%22	%10.911	%50	-%14	%257	%43	%27	-%40	-0,8526295	-%26	
2020	Toplam	74.125.787	101.465.318	15.540	312.699	16.775	27.632	10.493	6.833	787.210	52	1.032	
	Aylık Ort.	6.177.149	8.455.443	1.295	26.058	1.398	2.303	874	569	65.601	4	86	
	Değişim Oranı	-%23	-%50	-%97	-%49	-%16	-%72	-%71	%71	-%18	-%63	-%34	
2021	Toplam	128.435.264	89.696.410	0	328.859	34.704	63.745	25.999	10.472	998.109	568	1.236	
	Aylık Ort.	10.702.939	7.543.632	0	27.665	2.615	4.830	1.517	792	82.869	46	90	
	Değişim Oranı	%73	-%11	-%100	%6	%87	%110	%74	%39	%26	%964	%4	
2022	Toplam	381.854.169,26	99.521.326	%1.816.605	1.043.309	57.989	85.023	42.011	4.066	17.105	26	1.484	
	Aylık Ort.	31.821.180,77	8.293.444	%151.384	86.942	4.832	7.085	3.501	339	1.425	2	124	
	Değişim Oranı	1,97	%10		%214	1	0	1	-1	-1	-1	0	
2023	Toplam	675.399.437	97.200.294	100.807	326.957	62.002	49.754	32.027	2.861	65.422	882	1.273	
	Aylık Ort.	56.283.286	8.100.025	8.401	27.246	5.167	4.146	2.669	238	5.452	73	106	
	Değişim Oranı	%77	-%2	%455	-%69	%7	-%41	-%24	-%30	%282	%3.292	-%14	
2024*	Toplam	1.115.796.963	124.717.008	183.790	503.480	69.604	35.225	22.023	0	258.531	0	1.227	
	Aylık Ort.	101.436.088	11.337.910	16.708	45.771	6.328	3.202	2.002	0	23.503	0	112	
	Değişim Oranı	%80	%40		%68	%22	-%23	-%25	-%100	%331	-%100	%5	

		KIYMETLİ EŞYA BİLDİRİMLERİ											
		Toplam İşlem Hacmi			Kıymetli Eşya (karat)								
		TL	Dolar	Euro	Elmas	Zümrüt	Safir	Yakut	Topaz	İnci**	İşlem Sayısı		
2019	Toplam	29.371.722	241.992	0	10.457	41	363	86	0	0	530		
	Aylık Ort.	2.447.644	20.166	-	871	3	30	7	0	0	44		
	Değişim Oranı	%27	%52	-	%10	%335	%3.447	%980			-%42		
2020	Toplam	28.487.029	13.578	0	8.046	0	0	16	0	0	243		
	Aylık Ort.	2.373.919	1.132	-	670	0	0	1	0	0	20		
	Değişim Oranı	-%3	-%94,4	-	-%23	-%100	-%100	-%86			-%55		
2021	Toplam	29.259.588,55	246.088	0	8.388	2	2	29	0	0	180		
	Aylık Ort.	2.438.299,05	20.507	-	633	0	0	1	0	0	14		
	Değişim Oranı	0,03	%1.711,6	-	-%5,5	-	-	-1			0		
2022	Toplam	85.632.129	108.599	0	10.869	16	14	24	0	0	234		
	Aylık Ort.	7.136.011	9.050	-	906	1	1	2	0	0	20		
	Değişim Oranı	%193	-%56	-	%43	%700	%589	%98			%37		
2023	Toplam	140.538.024	4.098	0	14.040	20	21	2	0	0	251		
	Aylık Ort.	11.711.502	342	-	1.170	2	2	0	0	0	21		
	Değişim Oranı	%64,1	-%96,2	-	%29	%26	%53	-%92			%7,3		
2024*	Toplam	557.372.087	0	0	32.344	21	60	34	0	0	541		
	Aylık Ort.	50.670.190	0	-	2.940	2	5	3	0	0	49		
	Değişim Oranı	%332,7	-%100,0	-	%151						%135,1		

*Yılın ilk 11 ayına ait verilerdir.

**İnci verisi Gr cinsindedir.

Piyasaya İlişkin

Diğer Bilgiler



YURTIÇİ CEVHER ÜRETİM BİLGİLERİ

Yıl	ALTIN (kg)	GÜMÜŞ (kg)
	Toplam	Toplam
2024*	26.152,19	73.308,48
2023	36.140,61	90.915,20
2022	30.934,41	145.818,27
2021	39.365,48	170.491,22
2020	41.504,77	122.718,66
2019	37.114,62	99.484,12
2018	27.036,57	147.228,80
2017	22.876,85	152.022,55
2016	24.426,62	198.502,37
2015	28.230,06	193.406,39
2014	31.239,67	182.421,06
2013	33.499,18	189.531,13
2012	29.370,10	196.290,97
2011	23.966,71	254.454,53

* Rapor tarihi itibarıyla Borsamıza yapılan bildirimlerdir.

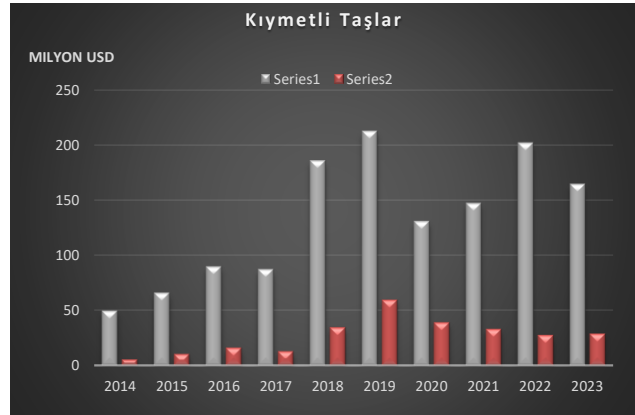
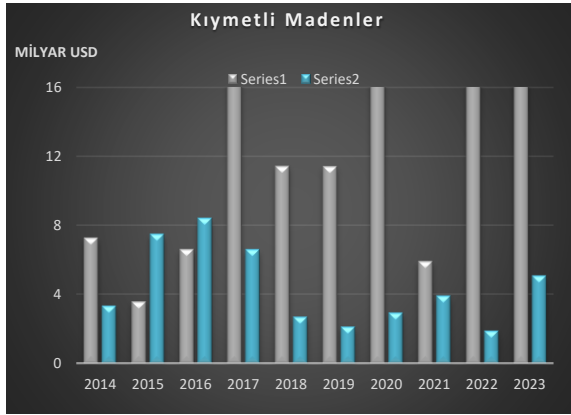
DARPHANE VERİLERİ

YIL	Cumhuriyet	Cumhuriyet	Gram Altın, Reşad Sikke, Tahvil Sertifika (kg)	Toplam	Aylık Ortalama	Ortalama Değişim	Toplam (Adet)
	Ziyet Altını(kg)	Altın Sikke(kg)					
2014	35.950,10	8.273,02	-	44.223,13	3.685,26	55,2%	13.892.991
2015	19.656,48	1.900,72	-	21.557,20	1.796,43	-51,3%	7.476.907
2016	17.756,35	7.118,08	-	24.874,43	2.072,87	15,4%	7.177.348
2017	29.657,79	12.172,85	12,73	41.843,37	3.486,95	68,2%	12.137.216
2018	20.355,77	9.957,52	4,24	30.317,54	2.526,46	-27,5%	8.271.168
2019	24.269,54	15.557,88	3,18	39.830,60	3.319,22	31,4%	10.414.551
2020	43.635,00	54.545,72	206,66	98.387,38	8.198,95	147,0%	21.777.865
2021	33.973,00	12.872,19	106,78	46.951,98	3.912,67	-52,3%	14.602.204
2022	39.939,91	19.663,74	326,31	59.929,95	4.994,16	27,6%	17.025.723
2023	71.905,08	38.267,77	1.643,24	111.816,09	9.318,01	86,6%	30.277.922
2024*	52.285,37	24.514,13	1.297,38	78.096,88	7.099,72	-23,81%	22.870.827

* Rapor tarihi itibarıyla <http://www.darphane.gov.tr> verileridir.

71 NO'LU FASIL KAPSAMINDAKİ (Tabii veya kültür incileri, kıymetli veya yarı kıymetli taşlar, kıymetli metaller, kıymetli metallerle kaplama metaller ve bunlardan mamul eşya; taklit mücevherci eşyası; metal paralar) İTHALAT & İHRACAT VERİLERİ

Yıl	İTHALAT (1.000 USD)				İHRACAT (1.000 USD)			
	Kıymetli Madenler	Kıymetli Taşlar	Mücevher	Toplam	Kıymetli Madenler	Kıymetli Taşlar	Mücevher	Toplam
2014	7.291.829	49.681	779.311	8.120.821	3.334.663	5.305	4.376.810	7.716.779
2015	3.595.974	65.852	521.854	4.183.680	7.473.066	10.295	3.780.365	11.263.726
2016	6.628.497	89.693	486.163	7.204.353	8.375.887	15.878	3.784.808	12.176.573
2017	16.730.196	87.201	626.158	17.443.554	6.585.506	12.662	3.815.823	10.413.991
2018	11.450.156	185.572	921.010	12.556.739	2.690.013	34.304	4.447.002	7.171.319
2019	11.428.095	212.337	1.671.804	13.312.235	2.122.836	58.901	5.145.493	7.327.231
2020	24.096.324	130.687	798.945	25.025.957	2.930.282	38.645	3.608.340	6.577.267
2021	5.932.756	147.137	856.181	6.936.074	3.916.594	32.772	6.891.006	10.840.372
2022	19.996.706	201.657	1.241.287	21.439.650	1.891.817	27.301	8.261.273	10.180.391
2023	30.548.060	164.282	2.493.691	33.206.033	5.058.873	28.482	8.486.814	13.574.169
2024*	13.363.115	166.058	5.304.891	18.834.064	2.968.978	17.648	7.631.564	10.618.190



BDDK VERİLERİ

YIL	KM Depo Hesabı (Milyon TL)	KM Kredileri (Milyon TL)
2015	11.005	4.573
2016	17.445	3.812
2017	24.103	4.507
2018	38.435	4.724
2019	78.631	5.050
2020	166.224	6.598
2021	417.085	10.444
2022	536.237	14.551
2023	894.562	29.104
2024*	1.480.569	45.240

* Rapor tarihi itibarıyla <http://ebulten.bddk.org.tr> verileridir.

ÜYE SAYISI

Kıymetli Madenler Piyasası Üyeleri	
Bankalar	17
Yatırım ve Kalkınma Bankaları	5
Katılım Bankaları	9
Kıymetli Maden Aracı Kurumları	28
Kıymetli Maden Üretimi veya Ticareti ile İştigal Eden Anonim Şirketler	18
Yetkili Müesseseler	33
Kuyumculuk Sektörü Şirketleri	0
Toplam	110
Kıymetli Madenler Ödünç Piyasası Üyeleri	
Bankalar	10
Yatırım ve Kalkınma Bankaları	0
Katılım Bankaları	3
Kıymetli Maden Aracı Kurumları	1
Kıymetli Maden Üretimi veya Ticareti ile İştigal Eden Anonim Şirketler	3
Yetkili Müesseseler	2
Kuyumculuk Sektörü Şirketleri	0
Toplam	19
Elmas ve Kıymetli Taş Piyasası Üyeleri	
Bankalar	2
Yatırım ve Kalkınma Bankaları	0
Katılım Bankaları	2
Kıymetli Maden Aracı Kurumları	7
Kıymetli Maden Üretimi veya Ticareti ile İştigal Eden Anonim Şirketler	7
Yetkili Müesseseler	21
Kuyumculuk Sektörü Şirketleri	462
Toplam	501
Kuyumculuk Sektörü Şirketleri (Sınırlı Yetki)	152

Ay	Altın İşlem Miktarı (kg)	Gümüş İşlem Miktarı (kg)	Altın İşlem Hacmi (Milyon USD)	Gümüş İşlem Hacmi (Milyon USD)	Altın İthalat (kg)	Gümüş İthalat (kg)
Kas.21	19.849,50	67.208,84	12.385,94	550,89	492,32	23.420,40
Ara.21	28.047,30	75.418,66	22.206,94	728,77	1.499,66	35.670,77
Oca.22	23.182,93	46.436,75	18.264,25	466,01	3.577,96	30.599,98
Şub.22	21.493,91	77.150,63	17.669,67	783,58	4.497,81	76.006,72
Mar.22	25.722,77	87.687,57	23.421,82	1.035,66	8.761,38	68.172,69
Nis.22	18.314,33	112.469,98	16.709,30	1.313,68	2.712,96	79.419,38
May.22	37.811,75	87.488,34	35.043,89	966,08	15.298,48	65.525,62
Haz.22	26.381,85	100.789,51	26.411,59	1.188,58	12.526,28	63.530,06
Tem.22	47.980,15	78.065,79	46.809,50	841,93	22.375,97	92.259,20
Ağu.22	53.754,54	104.622,73	54.713,90	1.194,76	31.343,21	77.896,64
Eyl.22	69.776,35	89.916,39	68.988,10	1.001,53	39.032,91	68.070,43
Eki.22	69.515,78	93.446,04	68.859,11	1.084,42	44.568,48	66.609,76
Kas.22	61.049,65	77.136,93	62.553,52	979,65	38.928,33	62.351,41
Ara.22	74.292,75	93.618,91	80.179,71	1.309,86	41.216,16	83.545,43
Oca.23	101.144,13	127.826,49	115.915,78	1.853,04	68.330,32	73.077,02
Şub.23	87.751,00	98.225,57	98.544,57	1.317,30	57.452,72	82.654,24
Mar.23	81.887,76	124.931,54	94.923,75	1.672,83	21.670,23	123.153,48
Nis.23	49.614,03	82.129,82	62.678,59	1.296,60	2.883,15	55.637,76
May.23	47.952,31	82.268,58	62.873,22	1.261,14	13.426,26	62.022,56
Haz.23	36.742,66	78.898,01	52.267,01	1.397,15	19.299,87	85.073,39
Tem.23	57.226,76	50.105,49	95.487,92	1.034,02	38.145,41	50.949,28
Ağu.23	44.420,18	78.183,73	74.409,95	1.587,65	21.198,48	31.956,75
Eyl.23	31.870,03	115.900,85	53.112,84	2.353,49	14.961,78	106.807,30
Eki.23	46.507,44	162.731,98	79.772,23	3.273,43	23.182,20	131.391,77
Kas.23	40.240,35	236.026,28	73.160,41	5.089,98	22.312,96	188.107,70
Ara.23	33.282,80	186.570,84	63.119,78	4.172,20	16.090,35	122.787,73
Oca.24	26.933,23	89.237,53	53.813,50	1.966,39	11.546,02	41.891,59
Şub.24	26.978,67	62.746,73	54.819,22	1.389,02	11.193,17	20.993,17
Mar.24	46.259,28	42.532,05	107.133,63	1.059,46	12.781,35	29.433,39
Nis.24	18.888,15	42.578,23	46.829,24	1.207,28	11.419,00	46.987,99
May.24	24.378,23	38.325,38	59.581,97	1.173,13	11.834,75	5.313,82
Haz.24	16.152,24	31.767,91	39.321,91	987,45	7.268,82	446,57
Tem.24	20.794,43	79.111,57	52.826,52	2.491,66	6.192,99	47.940,16
Ağu.24	19.473,50	100.931,12	52.062,64	3.031,09	7.644,27	53.175,19
Eyl.24	20.794,43	79.111,57	62.301,40	2.361,17	8.218,92	44.245,58
Eki.24	20.689,70	58.784,92	61.942,45	2.044,74	9.651,89	37.266,12
Kas.24	28.642,45	77.825,28	85.245,20	2.671,76	13.385,36	20.146,11

Borsa İstanbul

Kıymetli Madenler ve Kıymetli Taşlar Piyasası

Yenibosna Merkez Mah. Ladin Sok. No:24

Bahçelievler/İstanbul

T +90 212 292 66 00

F +90 212 292 66 18

W www.borsaistanbul.com