



**BORSA  
İSTANBUL**

# **Kıymetli Madenler ve Kıymetli Taşlar Piyasası**

## **Aylık Rapor**

**Mayıs 2026**



## Yönetici Özeti

Mayıs ayı sonu itibarıyla Borsa İstanbul Kıymetli Madenler ve Kıymetli Taşlar Piyasası gelişmeleri aşağıdaki şekilde özetlenebilir:

|   |              |   |
|---|--------------|---|
| <b>Aylık ortalama işlem miktarı</b>   | <b>Altın</b> | 2025 yılında 25.076 kg olarak gerçekleşen aylık ortalama işlem miktarı, 2026 Mayıs ayı sonu geçen yıla göre %41 değişimle 35.354 kg olmuştur.   |
|   | <b>Gümüş</b> | 2025 yılında 101.948 kg olarak gerçekleşen aylık ortalama işlem miktarı, 2026 Mayıs ayı sonu geçen yıla göre %89 değişimle 192.695 kg olmuştur.   |
| <b>Aylık ortalama işlem sayısı</b>  | <b>Altın</b> | 2025 yılında 1.304 olarak gerçekleşen ortalama işlem sayısı, 2026 Mayıs ayı sonu geçen yıla göre %81 değişimle 2.356 olmuştur.  |
|   | <b>Gümüş</b> | 2025 yılında 801 olarak gerçekleşen ortalama işlem sayısı, 2026 Mayıs ayı sonu geçen yıla göre -%34 değişimle 527 olmuştur.   |
| <b>Aylık ortalama işlem hacmi</b>   | <b>Altın</b> | 2025 yılında 113.049 milyon TL olarak gerçekleşen aylık ortalama işlem hacmi, 2026 yılı Mayıs ayı sonu geçen yıla göre %114 değişimle 242.480 milyon TL olmuştur.   |
|   | <b>Gümüş</b> | 2025 yılında 5.967 milyon TL olarak gerçekleşen aylık ortalama işlem hacmi, 2026 yılı Mayıs ayı sonu geçen yıla göre %281 değişimle 22.708 milyon TL olmuştur.  |
| <b>Aylık ortalama ithalat</b>   | <b>Altın</b> | Altında 2025 yılında 10.523 kg olarak gerçekleşen aylık ortalama ithalat, 2026 yılı Mayıs ayı sonu geçen yıla göre -%31 değişmiş ve 7.307 kg olmuştur.  |
|   | <b>Gümüş</b> | Gümüşte ise 2025 yılında 71.704 kg ve 2026 yılı Mayıs ayı sonu geçen yıla göre %121 değişimle 158.150 kg olmuştur.  |
| <b>Yıllık ortalama fiyat</b>  | <b>Altın</b> | Ortalama altın fiyatı 2025 yılında 3,479 USD/ONS iken 2026 yılı Mayıs ayı sonu geçen yıla göre %94 değişmiş ve 4.794 USD/ONS olmuştur.  |
|   | <b>Gümüş</b> | Ortalama gümüş fiyatı 2025 yılında 41,2 USD/ONS iken 2026 yılı Mayıs ayı sonu geçen yıla göre %46 değişmiş ve 83,7 USD/ONS olmuştur.  |
| <b>Kıymetli taş işlem hacmi</b>   |              | 2025 yılında kıymetli taş işlem hacmi Kıymetli eşya bildirimleri ile beraber 1.070.270 Milyon TL, 136.250 Milyon USD ve 184 Bin EUR olmuştur. 2026 yılı Mayıs ayı sonu 493.782 Milyon TL, 127.219 Milyon USD olmuştur.  |
| <b>Yurtiçi üretim</b>   |              | 2025 yılında 28.088 kg altın, 71.788 kg gümüş olarak ve 2026 yılı Mayıs ayı sonunda 8.326,68 kg altın, 22.209 kg gümüş olarak piyasamıza bildirim yapılmıştır.  |
| <b>71 no.lu fasıl (Tabii veya kültür incileri, kıymetli veya yarı kıymetli taşlar, kıymetli metaller, kıymetli metallerle kaplama metaller ve bunlardan mamul eşya; taklit mücevherci eşyası; metal paralar) ihracatı ve ithalatı</b> |              | - Kıymetli madenler ihracatı 2025 yılında 3,4 milyar ABD Doları ve 2025 yılında rapor tarihi itibarıyla 1,6 milyar ABD Doları olmuştur.<br>- Kıymetli madenler ithalatı 2025 yılında 24,7 milyar ABD Doları ve 2025 yılında rapor tarihi itibarıyla 9,1 milyar ABD Doları olarak gerçekleşmiştir.<br>- Mücevher ihracatı ise 2025 yılında 9,2 milyar ABD Doları ve 2025 yılında rapor tarihi itibarıyla 2,3 milyar ABD Doları olarak gerçekleşmiştir. |
| <b>Kıymetli maden depo hesabı tutarı</b>  |              | Rapor tarihi itibarıyla 4.614.830 milyon TL, kıymetli maden kredileri tutarı ise 76.863 milyon TL'dir.  |
| <b>Darphane tarafından basılan ziynet ve sikke altınlarının aylık ortalama miktarı</b>  |              | 2025 yılında aylık ortalama 4.143 kg iken 2026 yılında rapor tarihi itibarıyla 5.560 kg olmuştur.   |

# Altın Piyasası

Mayıs 2026



## Piyasa özeti

### Aylık ortalama işlem miktarı

2025 yılında 25.076 kg olarak gerçekleşen aylık ortalama işlem miktarı, 2026 Mayıs ayı sonu geçen yıla göre %41 değişimle 35.354 kg olmuştur.

### Aylık ortalama işlem sayısı

2025 yılında 1.304 olarak gerçekleşen ortalama işlem sayısı, 2026 Mayıs ayı sonu geçen yıla göre %81 değişimle 2.356 olmuştur.

### Aylık ortalama işlem hacmi

2025 yılında 113.049 milyon TL olarak gerçekleşen aylık ortalama işlem hacmi, 2026 yılı Mayıs ayı sonu geçen yıla göre %114 değişimle 242.480 milyon TL olmuştur.

### Aylık ortalama ithalat

2025 yılında 10.523 kg olarak gerçekleşen aylık ortalama ithalat, 2026 yılı Mayıs ayı sonu geçen yıla göre -%31 değişmiş ve 7.307 kg olmuştur.

### Yıllık ortalama fiyat

Ortalama altın fiyatı 2025 yılında 3,479 USD/ONS iken 2026 yılı Mayıs ayı sonu geçen yıla göre %94 değişmiş ve 4.794 USD/ONS olmuştur.

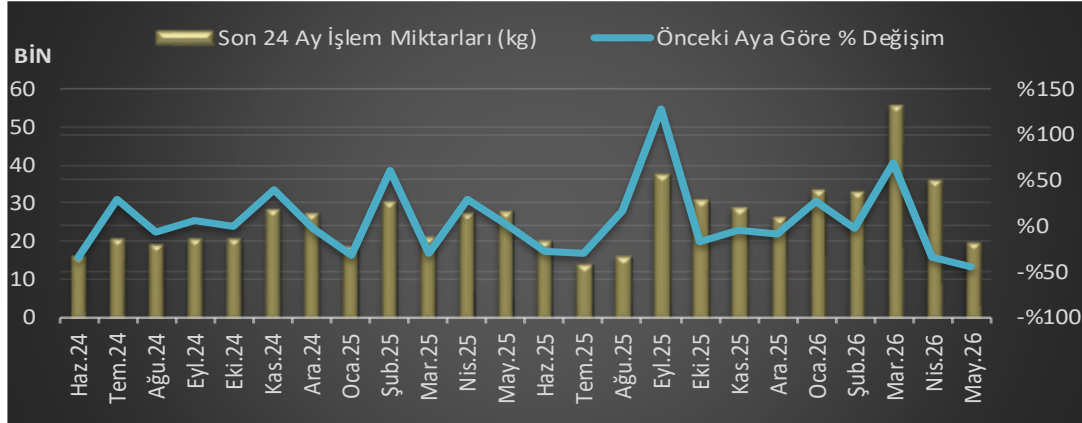
| İŞLEM MİKTARI (KG) |          |               |                      |               |                |         |
|--------------------|----------|---------------|----------------------|---------------|----------------|---------|
| Yıl                | Standart | Standart Dışı | Standart Dışı Cevher | Dönem Toplamı | Aylık Ortalama | Değişim |
| 2022               | 514.813  | 11.345        | 3.119                | 529.277       | 44.106         | %62     |
| 2023               | 651.770  | 4.034         | 2.836                | 658.639       | 54.887         | %24     |
| 2024               | 293.000  | 1.879         | 2.742                | 297.621       | 24.802         | -%55    |
| 2025               | 294.082  | 4.391         | 2.435                | 300.907       | 25.076         | %1      |
| 2026*              | 175.419  | 470           | 883                  | 176.772       | 35.354         | %41     |

\*Yılın ilk 5 ayına ait verilerdir.

| ÖNCEKİ YILIN AYNI AYINA GÖRE İŞLEM MİKTARI (KG) |         |        |         |                |
|---|---------|--------|---------|----------------|
| Ay  | Miktar  | Ay     | Miktar  | Yıllık Değişim |
| Haz.24  | 16.152  | Haz.25 | 20.473  | %27            |
| Tem.24  | 20.794  | Tem.25 | 14.159  | -%32           |
| Ağu.24  | 19.474  | Ağu.25 | 16.427  | -%16           |
| Eyl.24  | 20.794  | Eyl.25 | 37.471  | %80            |
| Eki.24  | 20.690  | Eki.25 | 30.845  | %49            |
| Kas.24  | 28.642  | Kas.25 | 29.160  | %2             |
| Ara.24  | 27.637  | Ara.25 | 26.399  | -%4            |
| Oca.25  | 18.756  | Oca.26 | 33.584  | %79            |
| Şub.25  | 30.181  | Şub.26 | 32.719  | %8             |
| Mar.25  | 21.414  | Mar.26 | 55.007  | %157           |
| Nis.25  | 27.602  | Nis.26 | 35.827  | %30            |
| May.25  | 28.020  | May.26 | 19.635  | -%30           |
| 2025  | 125.973 | 2026*  | 176.772 | %40            |



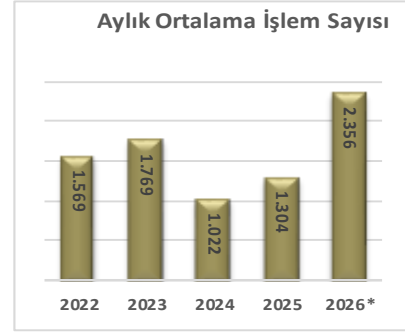
\*Yılın ilk 5 ayına ait verilerdir.



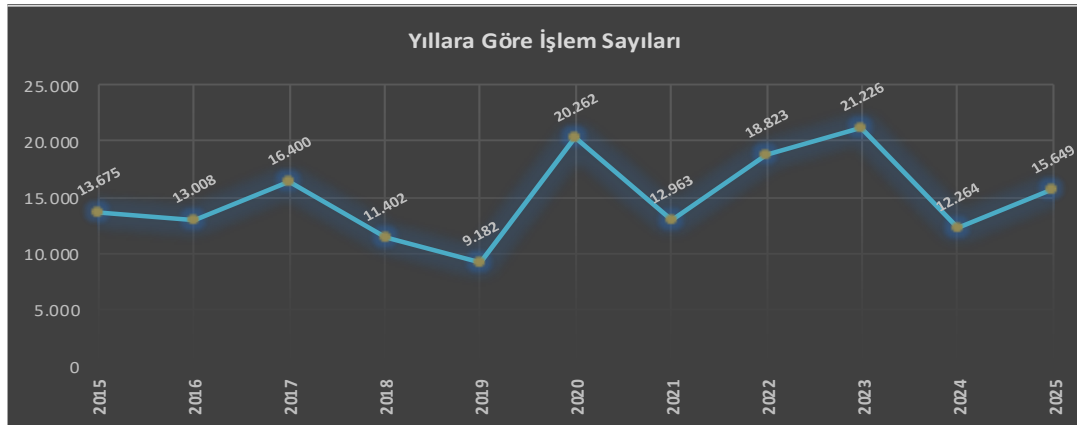
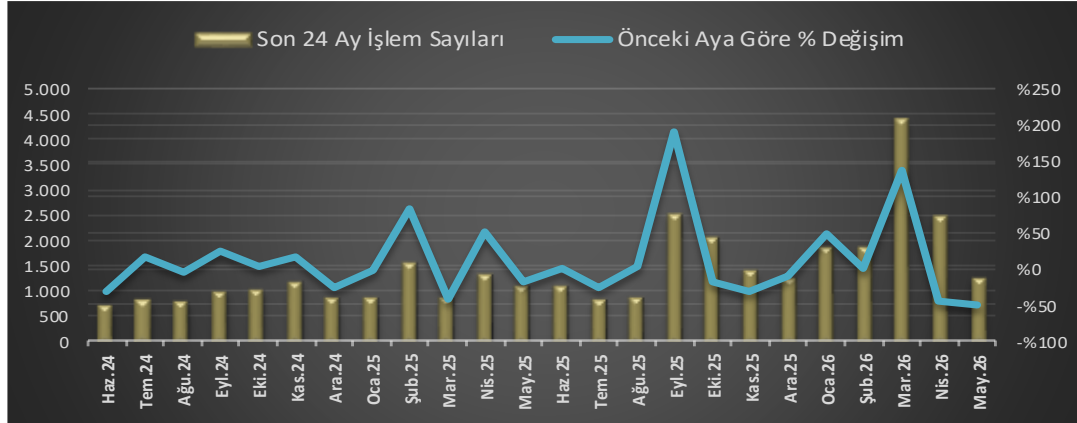
| İŞLEM SAYISI (ADET) |       |        |      |          |                |         |
|---------------------|-------|--------|------|----------|----------------|---------|
| Yıl                 | TL    | USD    | Euro | Yıl Sonu | Aylık Ortalama | Değişim |
| 2022                | 6.286 | 12.512 | 25   | 18.823   | 1.569          | %45     |
| 2023                | 9.838 | 11.372 | 16   | 21.226   | 1.769          | %13     |
| 2024                | 4.920 | 7.342  | 2    | 12.264   | 1.022          | -%42    |
| 2025                | 8.018 | 7.621  | 10   | 15.649   | 1.304          | %28     |
| 2026*               | 6.532 | 5.241  | 6    | 11.779   | 2.356          | %81     |

\*Yılın ilk 5 ayına ait verilerdir.

| ÖNCEKİ YILIN AYNI AYINA GÖRE İŞLEM SAYISI (adet) |       |        |        |                |
|--|-------|--------|--------|----------------|
| Ay   | Sayı  | Ay     | Sayı   | Yıllık Değişim |
| Haz.24   | 700   | Haz.25 | 1.098  | %57            |
| Tem.24   | 825   | Tem.25 | 817    | -%1            |
| Ağu.24   | 791   | Ağu.25 | 854    | %8             |
| Eyl.24   | 975   | Eyl.25 | 2.490  | %155           |
| Eki.24   | 1.011 | Eki.25 | 2.028  | %101           |
| Kas.24   | 1.171 | Kas.25 | 1.393  | %19            |
| Ara.24   | 861   | Ara.25 | 1.250  | %45            |
| Oca.25   | 846   | Oca.26 | 1.842  | %118           |
| Şub.25   | 1.551 | Şub.26 | 1.847  | %19            |
| Mar.25   | 881   | Mar.26 | 4.386  | %398           |
| Nis.25   | 1.340 | Nis.26 | 2.461  | %84            |
| May.25   | 1.101 | May.26 | 1.243  | %13            |
| 2025   | 5.719 | 2026*  | 11.779 | %106           |



\*Yılın ilk 5 ayına ait verilerdir.



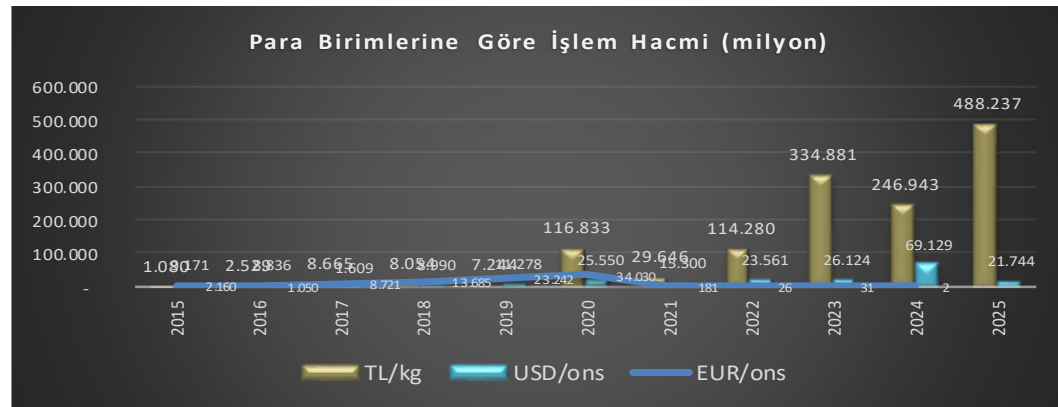
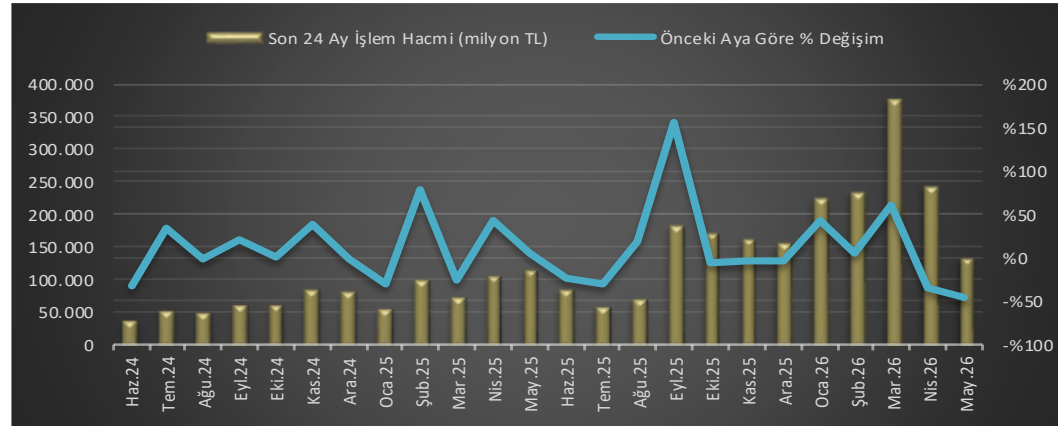
| İŞLEM HACMİ (milyon TL) |         |         |         |                    |                     |         |
|-------------------------|---------|---------|---------|--------------------|---------------------|---------|
| Yıl                     | TL/KG   | USD/ONS | EUR/ONS | Yıl Sonu Toplam TL | Aylık Ortalama (TL) | Değişim |
| 2022                    | 114.280 | 23.561  | 26      | 519.624            | 43.302              | %218    |
| 2023                    | 334.881 | 26.124  | 31      | 926.266            | 77.189              | %78     |
| 2024                    | 246.943 | 69.129  | 2       | 758.888            | 63.241              | -%18    |
| 2025                    | 488.237 | 21.744  | 45      | 1.356.585          | 113.048             | %79     |
| 2026*                   | 418.780 | 17.848  | 0       | 1.212.398          | 242.480             | %114    |

\*Yılın ilk 5 ayına ait verilerdir.

| ÖNCEKİ YILIN AYNI AYINA GÖRE İŞLEM HACMİ (milyon TL) |         |        |           |                |
|--|---------|--------|-----------|----------------|
| Ay   | Hacim   | Ay     | Hacim     | Yıllık Değişim |
| Haz.24   | 39.322  | Haz.25 | 87.115    | %122           |
| Tem.24   | 52.827  | Tem.25 | 61.224    | %16            |
| Ağu.24   | 52.063  | Ağu.25 | 72.371    | %39            |
| Eyl.24   | 62.301  | Eyl.25 | 184.391   | %196           |
| Eki.24   | 61.942  | Eki.25 | 171.678   | %177           |
| Kas.24   | 85.245  | Kas.25 | 162.931   | %91            |
| Ara.24   | 83.010  | Ara.25 | 157.413   | %90            |
| Oca.25   | 57.939  | Oca.26 | 225.387   | %289           |
| Şub.25   | 102.747 | Şub.26 | 235.299   | %129           |
| Mar.25   | 75.743  | Mar.26 | 376.431   | %397           |
| Nis.25   | 108.357 | Nis.26 | 242.920   | %124           |
| May.25   | 114.677 | May.26 | 132.361   | %15            |
| 2025   | 459.463 | 2026*  | 1.212.398 | %164           |



\*Yılın ilk 5 ayına ait verilerdir.



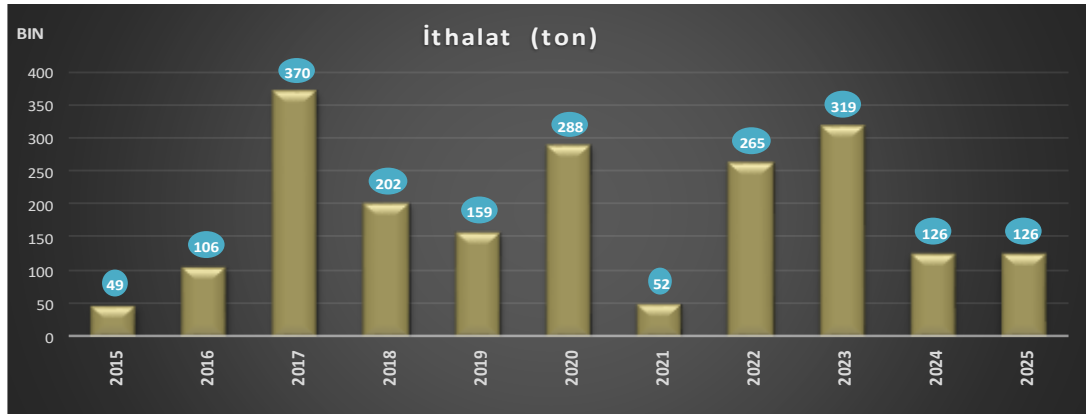
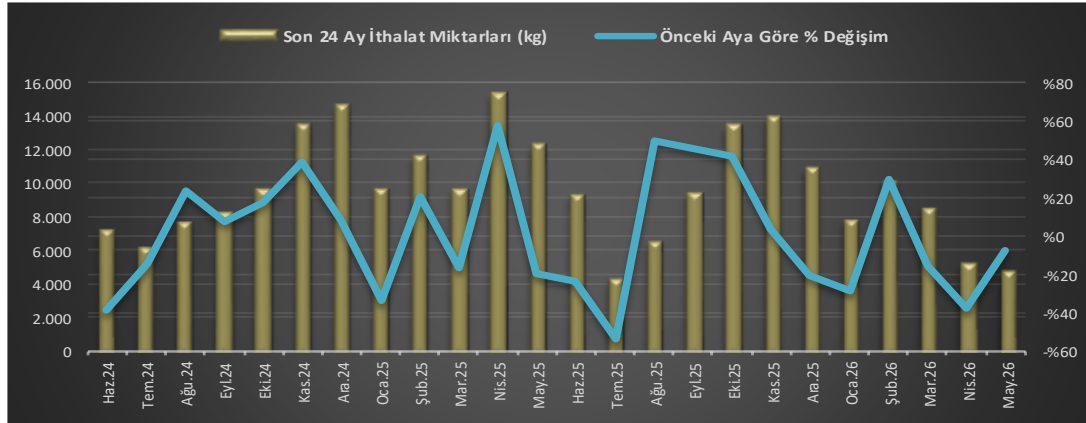
| İTHALAT (KG) |          |               |               |          |                |         |
|--------------|----------|---------------|---------------|----------|----------------|---------|
| Yıl          | Standart | Standart Dışı | Standart Payı | Yıl Sonu | Aylık Ortalama | Değişim |
| 2022         | 256.843  | 8.005         | 97%           | 264.848  | 22.071         | %373    |
| 2023         | 314.778  | 4.200         | 99%           | 318.978  | 26.582         | %20     |
| 2024         | 124.495  | 1.422         | 99%           | 125.917  | 10.493         | -%61    |
| 2025         | 123.630  | 2.642         | 98%           | 126.272  | 10.523         | %0      |
| 2026*        | 36.293   | 242           | 99%           | 36.535   | 7.307          | -%31    |

\*İthalat verileri raporlama tarihi itibarıyla sunulmuştur.

| ÖNCEKİ YILIN AYNI AYINA GÖRE İTHALAT MİKTARI (kg) |        |        |        |         |
|---|--------|--------|--------|---------|
| Ay  | Miktar | Ay     | Miktar | Değişim |
| Haz.24  | 7.269  | Haz.25 | 9.334  | %28     |
| Tem.24  | 6.193  | Tem.25 | 4.343  | -%30    |
| Ağu.24  | 7.644  | Ağu.25 | 6.500  | -%15    |
| Eyl.24  | 8.219  | Eyl.25 | 9.463  | %15     |
| Eki.24  | 9.652  | Eki.25 | 13.433 | %39     |
| Kas.24  | 13.385 | Kas.25 | 13.857 | %4      |
| Ara.24  | 14.557 | Ara.25 | 10.925 | -%25    |
| Oca.25  | 9.654  | Oca.26 | 7.792  | -%19    |
| Şub.25  | 11.619 | Şub.26 | 10.067 | -%13    |
| Mar.25  | 9.668  | Mar.26 | 8.512  | -%12    |
| Nis.25  | 15.229 | Nis.26 | 5.294  | -%65    |
| May.25  | 12.246 | May.26 | 4.871  | -%60    |
| 2025  | 58.416 | 2026*  | 36.535 | -%37    |

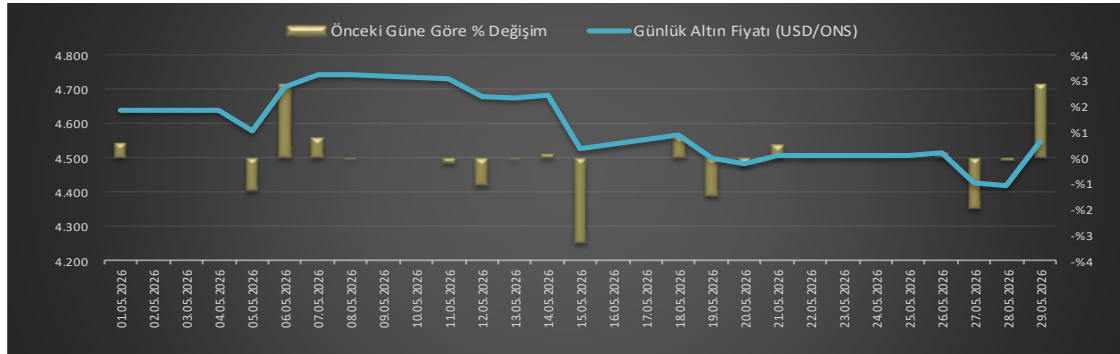
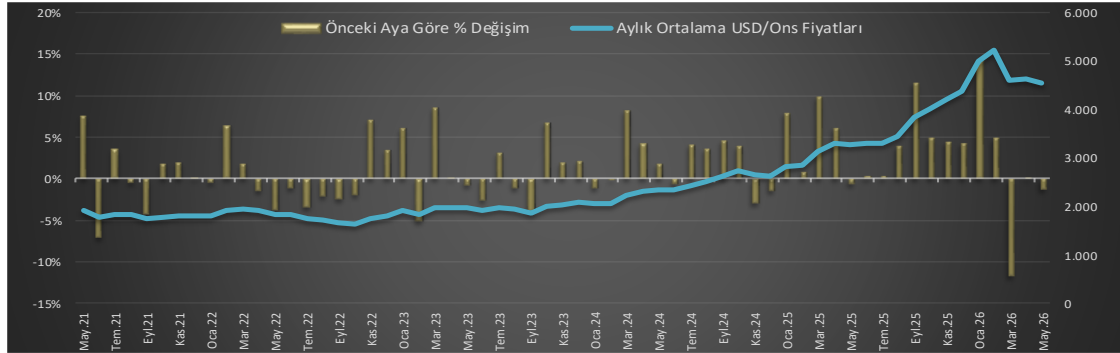
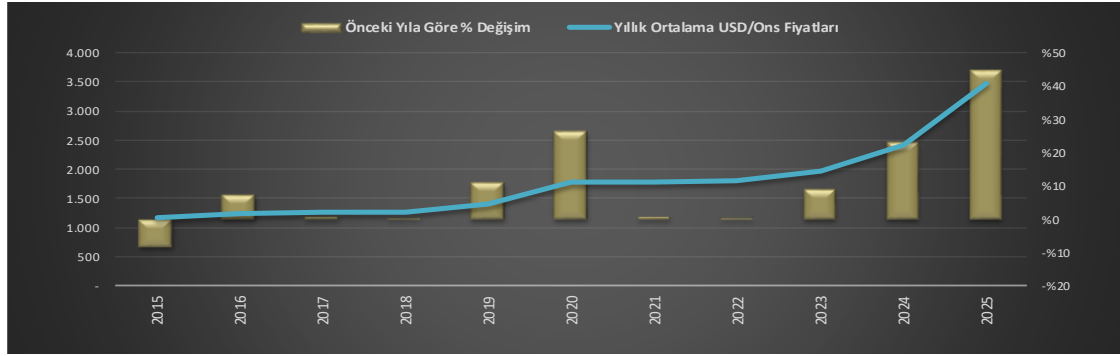


\*İthalat verileri raporlama tarihi itibarıyla sunulmuştur.



| ALTIN YILLIK ORTALAMA FİYATLAR (USD/ONS) |       |       |       |         |         |         |         |         |         |         |         |         |
|--|-------|-------|-------|---------|---------|---------|---------|---------|---------|---------|---------|---------|
| Yıl                                      | 1981  | 1982  | 1983  | 1984    | 1985    | 1986    | 1987    | 1988    | 1989    | 1990    | 1991    | 1992    |
| Ort. Fiyat                               | 450,3 | 375,3 | 423,7 | 360,8   | 317,3   | 367,9   | 446,2   | 436,9   | 380,8   | 383,6   | 362,3   | 343,9   |
| Yıl                                      | 1993  | 1994  | 1995  | 1996    | 1997    | 1998    | 1999    | 2000    | 2001    | 2002    | 2003    | 2004    |
| Ort. Fiyat                               | 359,8 | 384,2 | 384,1 | 387,9   | 331,3   | 294,1   | 278,6   | 279,1   | 271,0   | 309,7   | 363,3   | 409,2   |
| Yıl                                      | 2005  | 2006  | 2007  | 2008    | 2009    | 2010    | 2011    | 2012    | 2013    | 2014    | 2015    | 2016    |
| Ort. Fiyat                               | 444,4 | 603,8 | 695,4 | 872,0   | 972,3   | 1.224,5 | 1.571,5 | 1.669,0 | 1.411,0 | 1.266,2 | 1.160,1 | 1.248,3 |
| Yıl                                      | 2017  | 2018  | 2019  | 2020    | 2021    | 2022    | 2023    | 2024    | 2025    | 2026    | 2027    | 2028    |
| Ort. Fiyat                               | 1.257 | 1.265 | 1.406 | 1.777,2 | 1.790,5 | 1.796,8 | 1.957,2 | 3.479,4 | 3.479,0 | 4.794,0 |         |         |

| ALTIN AYLIK FİYATLAR |         |         |         |         |         |         |         |         |         |         |         |         |
|----------------------|---------|---------|---------|---------|---------|---------|---------|---------|---------|---------|---------|---------|
| Yıl                  | Ocak    | Şubat   | Mart    | Nisan   | Mayıs   | Haziran | Temmuz  | Ağustos | Eylül   | Ekim    | Kasım   | Aralık  |
| 2016                 | 1.111,8 | 1.234,9 | 1.237,0 | 1.285,7 | 1.212,1 | 1.320,8 | 1.342,0 | 1.309,0 | 1.322,0 | 1.272,0 | 1.178,0 | 1.145,0 |
| 2017                 | 1.212,8 | 1.255,6 | 1.244,9 | 1.266,5 | 1.266,2 | 1.242,3 | 1.267,6 | 1.311,8 | 1.283,1 | 1.270,2 | 1.280,2 | 1.291,0 |
| 2018                 | 1.345,1 | 1.317,9 | 1.323,9 | 1.313,2 | 1.305,4 | 1.250,5 | 1.221,0 | 1.202,5 | 1.187,3 | 1.215,0 | 1.217,6 | 1.279,0 |
| 2019                 | 1.323,3 | 1.325,5 | 1.300,9 | 1.286,5 | 1.295,6 | 1.409,0 | 1.427,6 | 1.528,4 | 1.485,3 | 1.511,0 | 1.460,2 | 1.514,8 |
| 2020                 | 1.584,2 | 1.609,9 | 1.591,9 | 1.702,8 | 1.728,7 | 1.768,1 | 1.964,9 | 1.957,4 | 1.886,9 | 1.881,9 | 1.762,6 | 1.887,6 |
| 2021                 | 1.863,8 | 1.742,9 | 1.691,1 | 1.767,7 | 1.900,0 | 1.763,2 | 1.825,8 | 1.814,9 | 1.737,2 | 1.769,2 | 1.804,4 | 1.805,9 |
| 2022                 | 1.795,3 | 1.909,9 | 1.942,2 | 1.911,3 | 1.838,7 | 1.817,0 | 1.753,4 | 1.715,9 | 1.671,8 | 1.639,0 | 1.753,5 | 1.813,8 |
| 2023                 | 1.923,9 | 1.824,6 | 1.979,7 | 1.982,6 | 1.964,4 | 1.912,3 | 1.970,7 | 1.947,6 | 1.870,5 | 1.996,9 | 2.035,5 | 2.078,4 |
| 2024                 | 2.053,3 | 2.048,1 | 2.214,4 | 2.307,0 | 2.348,3 | 2.330,9 | 2.426,3 | 2.513,4 | 2.630,0 | 2.734,2 | 2.651,1 | 2.609,1 |
| 2025                 | 2.812,1 | 2.834,6 | 3.115,1 | 3.302,1 | 3.277,6 | 3.287,5 | 3.298,9 | 3.429,2 | 3.825,3 | 4.011,5 | 4.191,1 | 4.367,8 |
| 2026                 | 4.981,9 | 5.222,3 | 4.608,4 | 4.611,4 | 4.546,0 |         |         |         |         |         |         |         |



## Aylık En Yüksekten En Düşüğe İşlem Miktarı

| Sıralama | Altın  |
|----------|--|
| 1        | NMGLOBAL KIYMETLI MADENLER TIC. A.S.         |
| 2        | DUNYA KATILIM BANKASI AS                     |
| 3        | UGURAS KIYMETLI MADENLER SAN.DIS VE TIC.A.S. |
| 4        | CAKMAKCI KIYMETLI MADENLER SAN. TIC. A.S.    |
| 5        | TURKIYE EMLAK KATILIM BANKASI A.S.           |

## Aylık En Yüksekten En Düşüğe İşlem Sayısı

| Sıralama | Altın  |
|----------|--|
| 1        | DUNYA KATILIM BANKASI AS                     |
| 2        | NMGLOBAL KIYMETLI MADENLER TIC. A.S.         |
| 3        | KUVEYT TURK KATILIM BANKASI A.S.             |
| 4        | YAMAN KIYMETLI MADENLER A.S.                 |
| 5        | UGURAS KIYMETLI MADENLER SAN.DIS VE TIC.A.S. |

# Gümüş Piyasası

Mayıs 2026



## Piyasa özeti

### Aylık ortalama işlem miktarı

2025 yılında 101.948 kg olarak gerçekleşen aylık ortalama işlem miktarı, 2026 Mayıs ayı sonu geçen yıla göre %89 değişimle 192.695 kg olmuştur.

### Aylık ortalama işlem sayısı

2025 yılında 801 olarak gerçekleşen ortalama işlem sayısı, 2026 Mayıs ayı sonu geçen yıla göre -%34 değişimle 527 olmuştur.

### Aylık ortalama işlem hacmi

2025 yılında 5.967 milyon TL olarak gerçekleşen aylık ortalama işlem hacmi, 2026 yılı Mayıs ayı sonu geçen yıla göre %281 değişimle 22.708 milyon TL olmuştur.

### Aylık ortalama ithalat

2025 yılında 71.704 kg ve 2026 yılı Mayıs ayı sonu geçen yıla göre %121 değişimle 158.132 kg olmuştur. .

### Yıllık ortalama fiyat

Ortalama gümüş fiyatı 2025 yılında 41,2 USD/ONS iken 2026 yılı Mayıs ayı sonu geçen yıla göre %46 değişmiş ve 83,7 USD/ONS olmuştur.

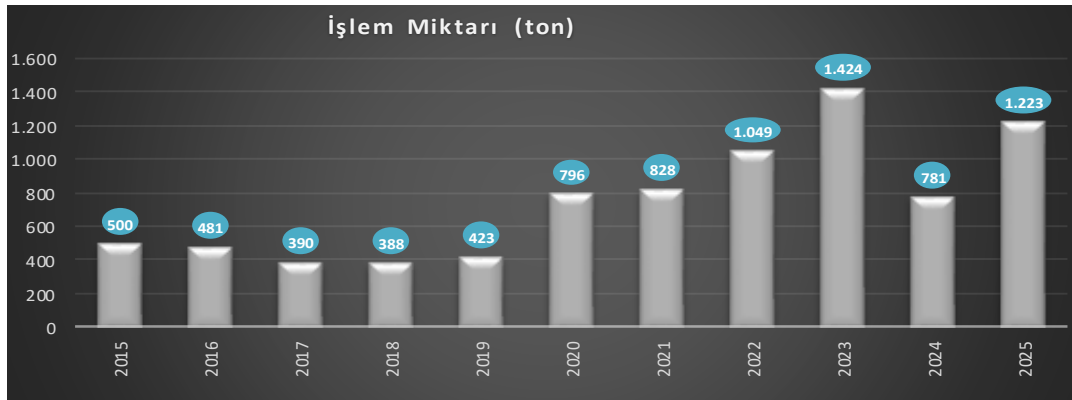
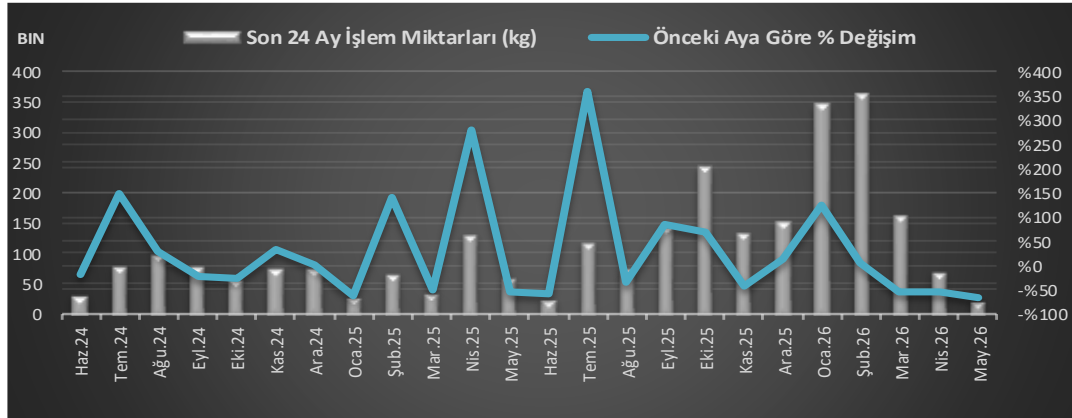
| İŞLEM MİKTARI (KG) |           |               |                      |           |                |         |
|--------------------|-----------|---------------|----------------------|-----------|----------------|---------|
| Yıl                | Standart  | Standart Dışı | Standart Dışı Cevher | Yıl Sonu  | Aylık Ortalama | Değişim |
| 2022               | 1.036.790 | 3.825         | 8.215                | 1.048.830 | 87.402         | %27     |
| 2023               | 1.405.751 | 8.427         | 9.621                | 1.423.799 | 118.650        | %36     |
| 2024               | 758.401   | 11.370        | 11.004               | 780.775   | 65.065         | -%45    |
| 2025               | 1.202.445 | 11.492        | 9.440                | 1.223.377 | 101.948        | %57     |
| 2026*              | 958.937   | 886           | 3.651                | 963.474   | 192.695        | %89     |

\*Yılın ilk 5 ayına ait verilerdir.

| ÖNCEKİ YILIN AYNI AYINA GÖRE İŞLEM MİKTARI (KG) |         |        |         |                |
|---|---------|--------|---------|----------------|
| Ay  | Miktar  | Ay     | Miktar  | Yıllık Değişim |
| Haz.24  | 31.768  | Haz.25 | 26.019  | -18%           |
| Tem.24  | 79.112  | Tem.25 | 119.438 | 51%            |
| Ağu.24  | 100.931 | Ağu.25 | 77.537  | -23%           |
| Eyl.24  | 79.112  | Eyl.25 | 144.098 | 82%            |
| Eki.24  | 58.785  | Eki.25 | 242.083 | 312%           |
| Kas.24  | 77.825  | Kas.25 | 135.167 | 74%            |
| Ara.24  | 77.823  | Ara.25 | 152.433 | 96%            |
| Oca.25  | 28.731  | Oca.26 | 343.870 | 1097%          |
| Şub.25  | 68.807  | Şub.26 | 361.532 | 425%           |
| Mar.25  | 35.132  | Mar.26 | 162.499 | 363%           |
| Nis.25  | 132.790 | Nis.26 | 71.642  | -46%           |
| May.25  | 61.139  | May.26 | 23.931  | -61%           |
| 2025  | 326.601 | 2026*  | 963.474 | 195,0%         |



\*Yılın ilk 5 ayına ait verilerdir.



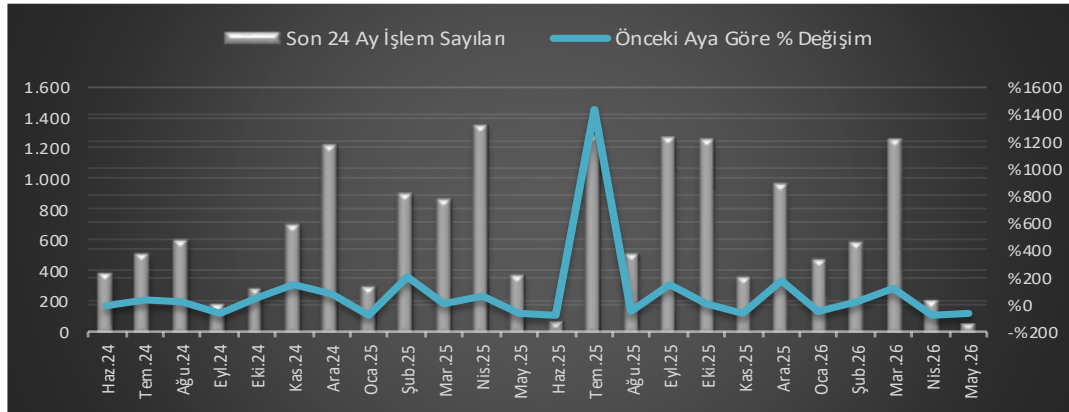
| İŞLEM SAYISI (adet) |        |        |      |          |                |         |
|---------------------|--------|--------|------|----------|----------------|---------|
| Yıl                 | TL     | USD    | Euro | Yıl Sonu | Aylık Ortalama | Değişim |
| 2022                | 16.466 | 8.823  | 17   | 25.306   | 2.109          | %247    |
| 2023                | 11.029 | 11.026 | 0    | 22.055   | 1.838          | -%13    |
| 2024                | 394    | 6.072  | 0    | 6.466    | 539            | -%71    |
| 2025                | 552    | 9.056  | 0    | 9.608    | 801            | %49     |
| 2026*               | 242    | 2.394  | 0    | 2.636    | 527            | -%34    |

\*Yılın ilk 5 ayına ait verilerdir.

| ÖNCEKİ YILIN AYNI AYINA GÖRE İŞLEM SAYISI (adet) |       |        |       |                |
|--|-------|--------|-------|----------------|
| Ay   | Sayı  | Ay     | Sayı  | Yıllık Değişim |
| Haz.24   | 399   | Haz.25 | 84    | -%79           |
| Tem.24   | 525   | Tem.25 | 1.292 | %146           |
| Ağu.24   | 610   | Ağu.25 | 522   | -%14           |
| Eyl.24   | 196   | Eyl.25 | 1.279 | %553           |
| Eki.24   | 291   | Eki.25 | 1.262 | %334           |
| Kas.24   | 704   | Kas.25 | 365   | -%48           |
| Ara.24   | 1.225 | Ara.25 | 976   | -%20           |
| Oca.25   | 306   | Oca.26 | 487   | %59            |
| Şub.25   | 907   | Şub.26 | 601   | -%34           |
| Mar.25   | 878   | Mar.26 | 1.267 | %44            |
| Nis.25   | 1.351 | Nis.26 | 214   | -%84           |
| May.25   | 386   | May.26 | 67    | -%83           |
| 2025   | 3.828 | 2026*  | 2.636 | -%31           |



\*Yılın ilk 5 ayına ait verilerdir.



## İŞLEM HACMİ (milyon TL)

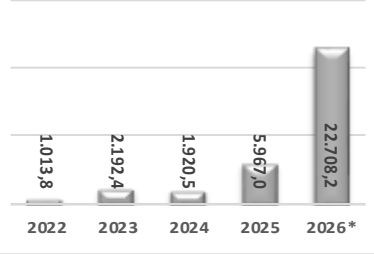
| Yıl   | TL/KG  | USD/ONS | EURO/ONS | Yıl Sonu Toplam TL | Aylık Ortalama (TL) | Değişim |
|-------|--------|---------|----------|--------------------|---------------------|---------|
| 2022  | 8.266  | 239     | 0        | 12.166             | 1.014               | %107    |
| 2023  | 12.154 | 556     | 0        | 26.309             | 2.192               | %116    |
| 2024  | 11.441 | 354     | 0        | 23.046             | 1.921               | -%12    |
| 2025  | 36.569 | 858     | 0        | 71.604             | 5.967               | %211    |
| 2026* | 41.460 | 1.657   | 0        | 113.541            | 22.708              | %281    |

\*Yılın ilk 5 ayına ait verilerdir.

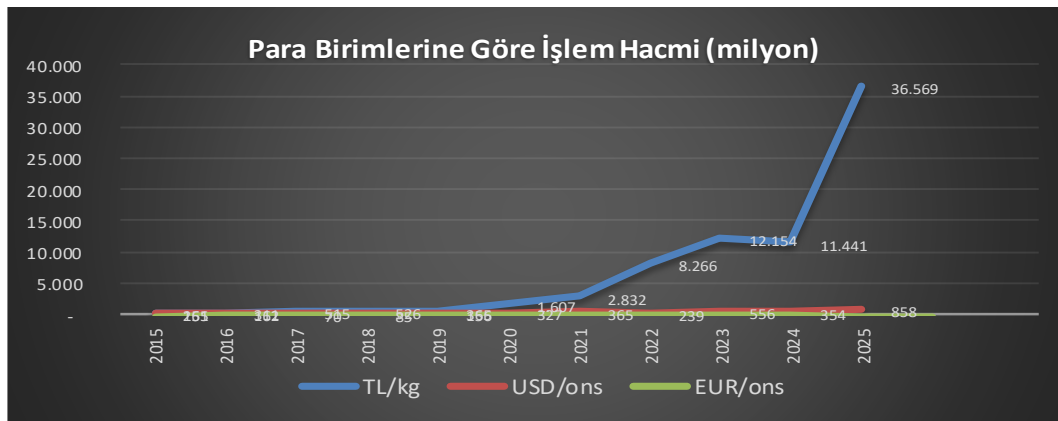
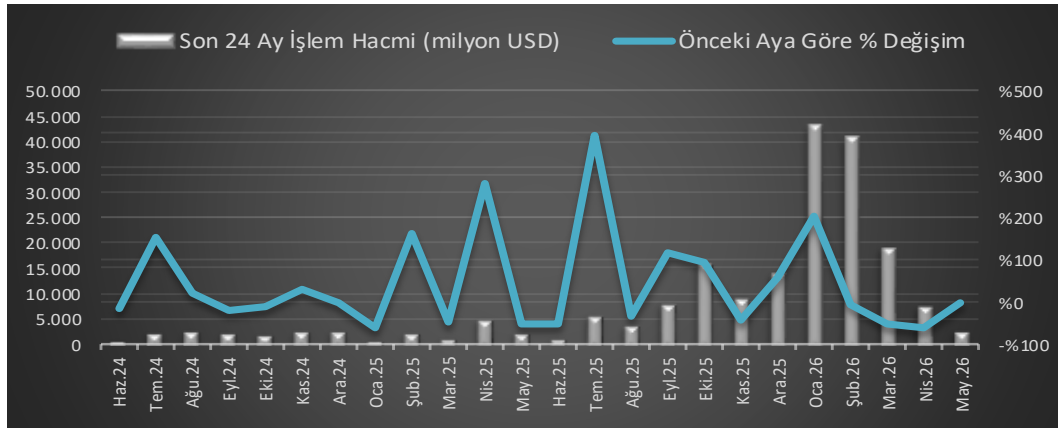
## ÖNCEKİ YILIN AYNI AYINA GÖRE İŞLEM HACMİ (milyon USD)

| Ay     | Hacim  | Ay     | Hacim   | Yıllık Değişim |
|--------|--------|--------|---------|----------------|
| Haz.24 | 987    | Haz.25 | 1.185   | %20            |
| Tem.24 | 2.492  | Tem.25 | 5.884   | %136           |
| Ağu.24 | 3.031  | Ağu.25 | 3.869   | %28            |
| Eyl.24 | 2.361  | Eyl.25 | 8.334   | %253           |
| Eki.24 | 2.045  | Eki.25 | 16.243  | %694           |
| Kas.24 | 2.672  | Kas.25 | 9.131   | %242           |
| Ara.24 | 2.663  | Ara.25 | 14.233  | %435           |
| Oca.25 | 989    | Oca.26 | 43.047  | %4.254         |
| Şub.25 | 2.606  | Şub.26 | 40.954  | %1.472         |
| Mar.25 | 1.386  | Mar.26 | 19.133  | %1.280         |
| Nis.25 | 5.252  | Nis.26 | 7.615   | %45            |
| May.25 | 2.492  | May.26 | 2.792   | %12            |
| 2025   | 12.725 | 2026*  | 113.541 | %792           |

## Aylık Ortalama İşlem Hacmi (milyon USD)



\*Yılın ilk 5 ayına ait verilerdir.



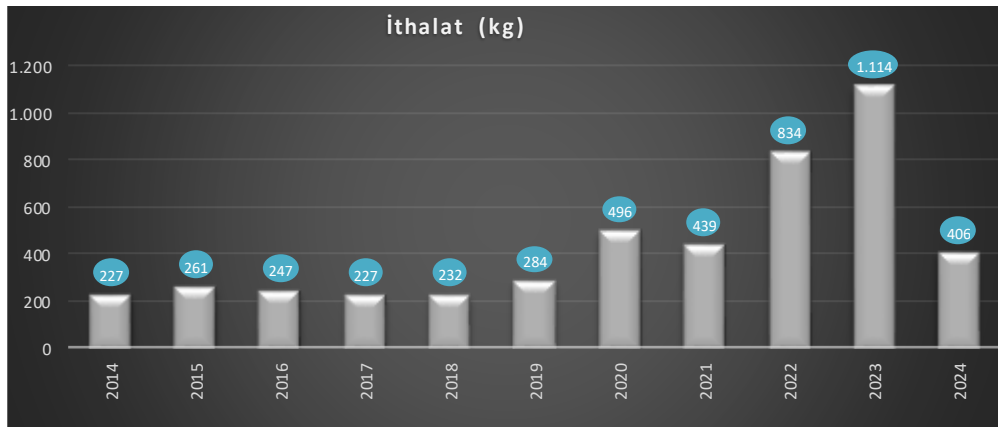
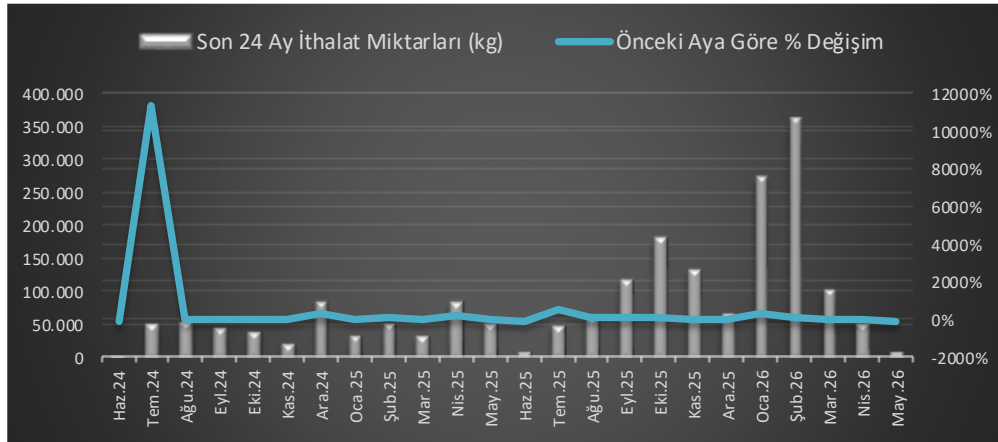
| İTHALAT (kg) |           |               |               |           |                |         |
|--------------|-----------|---------------|---------------|-----------|----------------|---------|
| Yıl          | Standart  | Standart Dışı | Standart Payı | Yıl Sonu  | Aylık Ortalama | Değişim |
| 2022         | 833.678   | 5.623         | 99%           | 839.301   | 69.942         | %90     |
| 2023         | 1.149.651 | 13.991        | 99%           | 1.163.641 | 96.970         | %39     |
| 2024         | 423.733   | 10.280        | 97%           | 434.013   | 36.168         | -%63    |
| 2025         | 853.025   | 7.417         | 99%           | 860.443   | 71.704         | %98     |
| 2026*        | 789.982   | 767           | 100%          | 790.749   | 158.150        | %121    |

\*İthalat verileri raporlama tarihi itibarıyla sunulmuştur.

| ÖNCEKİ YILIN AYNI AYINA GÖRE İTHALAT MİKTARI (kg) |         |        |         |                |
|---|---------|--------|---------|----------------|
| Ay  | Miktar  | Ay     | Miktar  | Yıllık Değişim |
| Haz.24  | 447     | Haz.25 | 8.335   | %1.767         |
| Tem.24  | 50.937  | Tem.25 | 48.660  | -%4            |
| Ağu.24  | 53.175  | Ağu.25 | 62.132  | %17            |
| Eyl.24  | 44.246  | Eyl.25 | 116.590 | %164           |
| Eki.24  | 37.266  | Eki.25 | 182.248 | %389           |
| Kas.24  | 20.146  | Kas.25 | 131.762 | %554           |
| Ara.24  | 83.177  | Ara.25 | 65.561  | -%21           |
| Oca.25  | 31.549  | Oca.26 | 273.357 | %766           |
| Şub.25  | 49.245  | Şub.26 | 359.192 | %629           |
| Mar.25  | 32.433  | Mar.26 | 100.554 | %210           |
| Nis.25  | 83.138  | Nis.26 | 50.960  | -%39           |
| May.25  | 48.789  | May.26 | 6.687   | -%86           |
| 2025  | 245.155 | 2026*  | 790.749 | %223           |

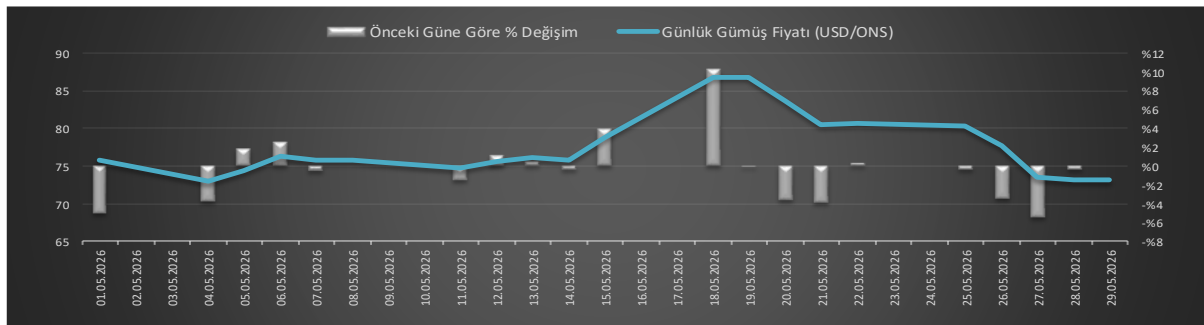
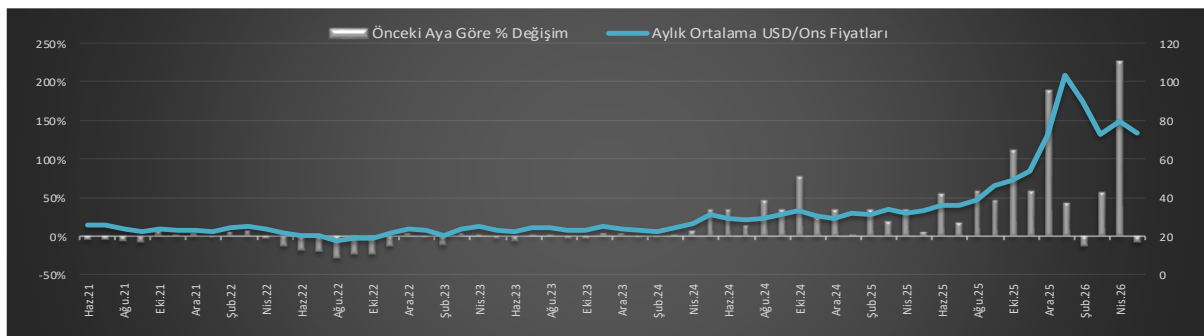
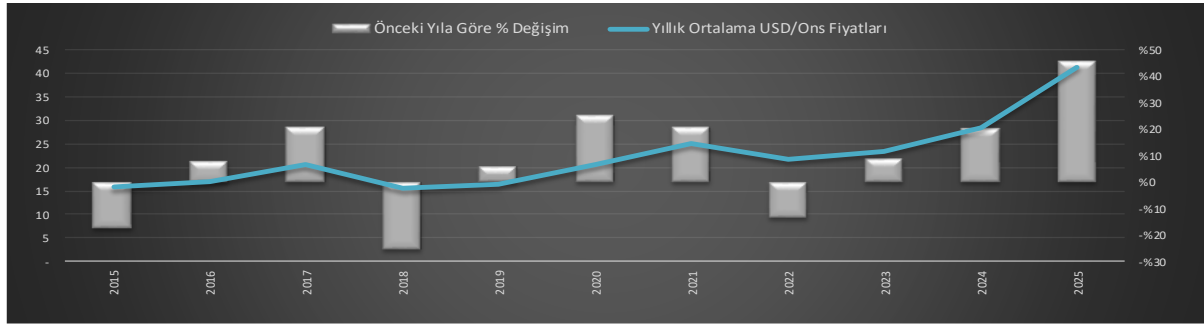


\*İthalat verileri raporlama tarihi itibarıyla sunulmuştur.



| GÜMÜŞ YILLIK ORTALAMA FİYATLAR (USD/ONS) |      |      |      |      |      |      |      |      |      |      |      |      |
|--|------|------|------|------|------|------|------|------|------|------|------|------|
| Yıl                                      | 1981 | 1982 | 1983 | 1984 | 1985 | 1986 | 1987 | 1988 | 1989 | 1990 | 1991 | 1992 |
| Ort. Fiyat                               | 10,5 | 7,9  | 11,4 | 8,1  | 6,1  | 5,5  | 7,0  | 6,5  | 5,5  | 4,8  | 4,1  | 3,9  |
| Yıl                                      | 1993 | 1994 | 1995 | 1996 | 1997 | 1998 | 1999 | 2000 | 2001 | 2002 | 2003 | 2004 |
| Ort. Fiyat                               | 4,3  | 5,3  | 5,2  | 5,2  | 4,9  | 5,5  | 5,2  | 5,0  | 4,4  | 4,6  | 4,9  | 6,7  |
| Yıl                                      | 2005 | 2006 | 2007 | 2008 | 2009 | 2010 | 2011 | 2012 | 2013 | 2014 | 2015 | 2016 |
| Ort. Fiyat                               | 7,3  | 11,5 | 13,4 | 15,0 | 14,7 | 20,2 | 35,1 | 31,1 | 23,8 | 19,1 | 15,8 | 17,1 |
| Yıl                                      | 2017 | 2018 | 2019 | 2020 | 2021 | 2022 | 2023 | 2024 | 2025 | 2026 | 2027 | 2028 |
| Ort. Fiyat                               | 17,1 | 17,1 | 16,4 | 20,6 | 24,9 | 21,6 | 23,5 | 28,3 | 41,2 | 83,7 |      |      |

| GÜMÜŞ AYLIK FİYATLAR |       |       |      |       |       |         |        |         |       |      |       |        |
|----------------------|-------|-------|------|-------|-------|---------|--------|---------|-------|------|-------|--------|
| Yıl                  | Ocak  | Şubat | Mart | Nisan | Mayıs | Haziran | Temmuz | Ağustos | Eylül | Ekim | Kasım | Aralık |
| 2016                 | 14,0  | 15,0  | 15,4 | 16,3  | 16,9  | 17,2    | 19,9   | 19,6    | 19,3  | 17,7 | 17,4  | 16,4   |
| 2018                 | 16,8  | 17,9  | 17,6 | 18,1  | 16,8  | 16,9    | 16,1   | 16,9    | 17,2  | 17,0 | 17,1  | 16,2   |
| 2017                 | 16,8  | 17,9  | 17,6 | 18,1  | 16,8  | 16,9    | 16,1   | 16,9    | 17,2  | 17,0 | 17,1  | 16,2   |
| 2017                 | 16,8  | 17,9  | 17,6 | 18,1  | 16,8  | 16,9    | 16,1   | 16,9    | 17,2  | 17,0 | 17,1  | 16,2   |
| 2018                 | 17,1  | 16,7  | 16,5 | 16,6  | 16,5  | 16,4    | 15,4   | 14,3    | 14,3  | 14,2 | 14,2  | 15,5   |
| 2019                 | 16,1  | 15,8  | 15,3 | 15,0  | 14,5  | 15,2    | 16,5   | 18,4    | 17,3  | 18,1 | 17,0  | 18,0   |
| 2020                 | 17,9  | 17,2  | 13,9 | 15,3  | 17,6  | 17,8    | 24,1   | 27,4    | 23,7  | 24,0 | 22,2  | 26,5   |
| 2021                 | 27,4  | 26,7  | 24,0 | 25,9  | 27,6  | 25,8    | 25,5   | 24,0    | 22,3  | 24,0 | 22,9  | 23,1   |
| 2022                 | 22,5  | 24,4  | 24,8 | 23,4  | 21,8  | 20,4    | 20,1   | 17,9    | 19,0  | 19,2 | 21,6  | 23,9   |
| 2023                 | 23,0  | 20,5  | 23,9 | 24,8  | 23,3  | 22,5    | 24,4   | 24,5    | 23,1  | 23,2 | 25,0  | 23,8   |
| 2024                 | 23,1  | 22,3  | 24,5 | 26,7  | 31,3  | 29,4    | 28,6   | 29,5    | 31,1  | 33,6 | 30,7  | 28,9   |
| 2025                 | 31,6  | 31,1  | 34,1 | 32,2  | 33,1  | 36,0    | 36,2   | 38,8    | 46,2  | 49,0 | 53,9  | 72,2   |
| 2026                 | 103,2 | 90,0  | 72,7 | 79,7  | 73,1  |         |        |         |       |      |       |        |



## Aylık En Yüksekten En Düşüğe İşlem Miktarı

| Sıralama | Gümüş                                   |
|----------|---|
| 1        | NMGLOBAL KIYMETLI MADENLER TIC. A.S.    |
| 2        | KUVEYT TURK KATILIM BANKASI A.S.        |
| 3        | QNB BANK A.S.                           |
| 4        | ALTINBAS KIYMETLI MADENLER BORSASI A.S. |
| 5        | AKBANK A.S.                             |

## Aylık En Yüksekten En Düşüğe İşlem Sayısı

| Sıralama | Gümüş  |
|----------|--|
| 1        | ALTINBAS KIYMETLI MADENLER BORSASI A.S.                          |
| 2        | NMGLOBAL KIYMETLI MADENLER TIC. A.S.                             |
| 3        | NADIR DOVIZ VE KIYMETLI MADEN TICARETI YETKILI MUESSESE A.S.     |
| 4        | SEMBOL YABANCI PARA VE KIYMETLI MADEN YETKILI MUESSESE TIC. A.S. |
| 5        | KUVEYT TURK KATILIM BANKASI A.S.                                 |

# Elmas ve Kıymetli Taşlar Piyasası

Mayıs 2026



## Piyasa özeti

### Kıymetli taş işlem hacmi

2025 yılında kıymetli taş işlem hacmi Kıymetli eşya bildirimleri ile beraber 1.070.270 Milyon TL, 136.250 Milyon USD ve 184 Bin EUR olmuştur. 2026 yılı Mayıs ayı sonu 493.782 Milyon TL, 127.219 Milyon USD olmuştur.

|       |               | ELMAS VE KIYMETLİ TAŞ PIYASASI İŞLEMLERİ |             |             |  |        |        |        |        |         |           |              |
|-------|---------------|--|-------------|-------------|--|--------|--------|--------|--------|---------|-----------|--------------|
|       |               | Toplam İşlem Hacmi                       |             |             | Kıymetli Taş Bazında İşlem Miktarı (karat) |        |        |        |        |         |           |              |
|       |               | TL                                       | Dolar       | Euro        | Elmas                                      | Zümrüt | Safir  | Yakut  | Topaz  | İnci**  | Zebercet  | İşlem Sayısı |
| 2021  | Toplam        | 128.435.264                              | 89.696.410  | 0           | 328.859                                    | 34.704 | 63.745 | 25.999 | 10.472 | 998.109 | 568       | 1.236        |
|       | Aylık Ort.    | 10.702.939                               | 7.543.632   | 0           | 27.665                                     | 2.615  | 4.830  | 1.517  | 792    | 82.869  | 46        | 90           |
|       | Değişim Oranı | %73                                      | -%11        | -%100       | %6   | %87    | %110   | %74    | %39    | %26     | 9,6386346 | %4           |
| 2022  | Toplam        | 381.854.169                              | 99.521.326  | 18.166      | 1.043.309                                  | 57.989 | 85.023 | 42.011 | 4.066  | 17.105  | 26        | 1.484        |
|       | Aylık Ort.    | 31.821.181                               | 8.293.444   | 1.514       | 86.942                                     | 4.832  | 7.085  | 3.501  | 339    | 1.425   | 2         | 124          |
|       | Değişim Oranı | %197                                     | %10         |             | %214                                       | %85    | %47    | %131   | -%57   | -%98    | -%95      | %38          |
| 2023  | Toplam        | 675.399.437                              | 97.200.294  | 100807,16   | 326.957                                    | 62.002 | 49.754 | 32.027 | 2.861  | 65.422  | 882       | 1.273        |
|       | Aylık Ort.    | 56.283.286                               | 8.100.025   | 8.401       | 27.246                                     | 5.167  | 4.146  | 2.669  | 238    | 5.452   | 73        | 106          |
|       | Değişim Oranı | %77                                      | -%2         | %455        | -%69                                       | %7     | -%41   | -%24   | -%30   | %282    | %3.292    | -%14         |
| 2024  | Toplam        | 1.169.407.902                            | 137.035.074 | %18.379.001 | 553.406                                    | 78.096 | 40.050 | 24.051 | 0      | 258.571 | 0         | 1.360        |
|       | Aylık Ort.    | 97.450.658,54                            | 11.419.589  | %1.531.583  | 46.117                                     | 6.508  | 3.338  | 2.004  | 1      | 21.548  | 1         | 113          |
|       | Değişim Oranı | 0,73                                     | %41         | %82         | %69  | 0      | 0      | 0      | -1     | 3       | -1        | 0            |
| 2025  | Toplam        | 1.070.269.773                            | 136.250.473 | 490.166     | 515.158                                    | 43.619 | 37.610 | 19.145 | 550    | 10.095  | 0         | 1.431        |
|       | Aylık Ort.    | 89.189.148                               | 11.354.206  | 40.847      | 42.930                                     | 3.635  | 3.134  | 1.595  | 46     | 841     | 0         | 119          |
|       | Değişim Oranı | -%8                                      | -%1         | %167        | -%7  | -%44   | -%6    | -%20   | %4.483 | -%96    | -%100     | %0           |
| 2026* | Toplam        | 493.782.111                              | 127.219.226 | 155.003     | 387.308                                    | 18.706 | 40.694 | 15.668 | 1.766  | 12.840  | 0         | 879          |
|       | Aylık Ort.    | 98.756.422                               | 25.443.845  | 31.001      | 77.462                                     | 3.741  | 8.139  | 3.134  | 353    | 2.568   | 0         | 176          |
|       | Değişim Oranı | %11                                      | %124        | -%24        | %80  | %3     | %160   | %96    | %670   | %205    | %0        | %47          |

|       |               | KIYMETLİ EŞYA BİLDİRİMLERİ |           |      |                       |        |        |        |       |        |              |  |
|-------|---------------|----------------------------|-----------|------|-----------------------|--------|--------|--------|-------|--------|--------------|--|
|       |               | Toplam İşlem Hacmi         |           |      | Kıymetli Eşya (karat) |        |        |        |       |        |              |  |
|       |               | TL                         | Dolar     | Euro | Elmas                 | Zümrüt | Safir  | Yakut  | Topaz | İnci** | İşlem Sayısı |  |
| 2021  | Toplam        | 29.259.589                 | 246.088   | 0    | 8.388                 | 2      | 2      | 29     | 0     | 0      | 180          |  |
|       | Aylık Ort.    | 2.438.299                  | 20.507    | -    | 633                   | 0      | 0      | 1      | 0     | 0      | 14           |  |
|       | Değişim Oranı | %3                         | %1.712    | -    | -%6                   | -      | -      | -%100  |       |        | -%29         |  |
| 2022  | Toplam        | 85.632.129                 | 108.599   | 0    | 10.869                | 16     | 14     | 24     | 0     | 0      | 234          |  |
|       | Aylık Ort.    | 7.136.011                  | 9.050     | -    | 906                   | 1      | 1      | 2      | 0     | 0      | 20           |  |
|       | Değişim Oranı | %193                       | -%55,9    | -    | %43                   | %700   | %589   | %98    |       |        | %37          |  |
| 2023  | Toplam        | 140.538.024,48             | 4.098     | 0    | 14.040                | 20     | 21     | 2      | 0     | 0      | 251          |  |
|       | Aylık Ort.    | 11.711.502,04              | 342       | -    | 1.170                 | 2      | 2      | 0      | 0     | 0      | 21           |  |
|       | Değişim Oranı | 0,64                       | -%96,2    | -    | %29,2                 | 0      | 1      | -1     |       |        | 0            |  |
| 2024  | Toplam        | 582.274.584                | 0         | 0    | 34.501                | 21     | 60     | 42     | 0     | 0      | 619          |  |
|       | Aylık Ort.    | 48.522.882                 | 0         | -    | 2.875                 | 2      | 5      | 4      | 0     | 0      | 52           |  |
|       | Değişim Oranı | %314                       | -%100     | -    | %146                  | %4     | %187   | %2.183 |       |        | %147         |  |
| 2025  | Toplam        | 706.509.442                | 62.753    | 0    | 31.425                | 63     | 73     | 61     | 0     | 0      | 845          |  |
|       | Aylık Ort.    | 706.509.442                | 62.753    | -    | 31.425                | 63     | 73     | 61     | 0     | 0      | 845          |  |
|       | Değişim Oranı | %1.356,0                   | %0,0      | -    | %993                  | %3.458 | %1.363 | %1.651 |       |        | %1.538,1     |  |
| 2026* | Toplam        | 1.215.578.751              | 1.621.201 | 0    | 189.365               | 83     | 420    | 0      | 0     | 0      | 2.716        |  |
|       | Aylık Ort.    | 243.115.750                | 324.240   | -    | 37.873                | 17     | 84     | 0      | 0     | 0      | 543          |  |
|       | Değişim Oranı | -%65,6                     | %416,7    | -    | %21                   |        |        |        |       |        | -%35,7       |  |

\*Yılın ilk 5 ayına ait verilerdir.

\*\*İnci verisi Gr cinsindedir.

# Piyasaya ilişkin diğer bilgiler

## Mayıs 2026



### Yönetici Özeti

|   |   |
|---|---|
| <b>Yurtiçi üretim</b>   | 2025 yılında 28.088 kg altın, 71.788 kg gümüş olarak ve 2026 yılı Mayıs ayı sonunda 8.326,68 kg altın, 22.209 kg gümüş olarak piyasamıza bildirimini yapmıştır.   |
| <b>71 no.lu fasıl (Tabii veya kültür incileri, kıymetli veya yarı kıymetli taşlar, kıymetli metaller, kıymetli metallerle kaplama metaller ve bunlardan mamul eşya; taklit mücevherci eşyası; metal paralar) ihracatı ve ithalatı</b> | <ul style="list-style-type: none"> <li>- Kıymetli madenler ihracatı 2025 yılında 3,4 milyar ABD Doları ve 2026 yılında rapor tarihi itibarıyla 1,6 milyar ABD Doları olmuştur.</li> <li>- Kıymetli madenler ithalatı 2025 yılında 24,7 milyar ABD Doları ve 2026 yılında rapor tarihi itibarıyla 9,1 milyar ABD Doları olarak gerçekleşmiştir.</li> <li>- Mücevher ihracatı ise 2025 yılında 9,2 milyar ABD Doları ve 2026 yılında rapor tarihi itibarıyla 2,3 milyar ABD Doları olarak gerçekleşmiştir.</li> </ul> |
| <b>Kıymetli maden depo hesabı tutarı</b>  | Rapor tarihi itibarıyla 4.614.830 milyon TL, kıymetli maden kredileri tutarı ise 76.863 milyon TL'dir.  |
| <b>Darphane tarafından basılan ziynet ve sikke altınlarının aylık ortalama miktarı</b>  | 2025 yılında aylık ortalama 4.143 kg iken 2026 yılında rapor tarihi itibarıyla 5.560 kg olmuştur.   |

YURTIÇI CEVHER ÜRETİM BİLGİLERİ

|       | ALTIN (kg) | GÜMÜŞ (kg) |
|-------|------------|------------|
| Yıl   | Toplam     | Toplam     |
| 2026* | 8.327      | 22.209     |
| 2025  | 28.088     | 71.788     |
| 2024  | 31.101     | 85.277     |
| 2023  | 36.141     | 90.915     |
| 2022  | 30.934     | 145.818    |
| 2021  | 39.365     | 170.491    |
| 2020  | 41.505     | 122.719    |
| 2019  | 37.115     | 99.484     |
| 2018  | 27.037     | 147.229    |
| 2017  | 22.877     | 152.023    |
| 2016  | 24.427     | 198.502    |
| 2015  | 28.230     | 193.406    |
| 2014  | 31.240     | 182.421    |
| 2013  | 33.499     | 189.531    |
| 2012  | 29.370     | 196.291    |

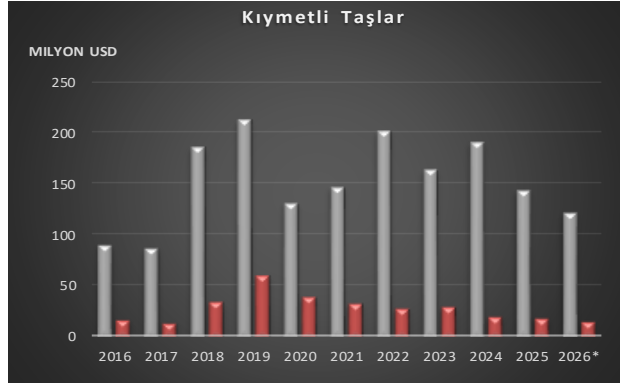
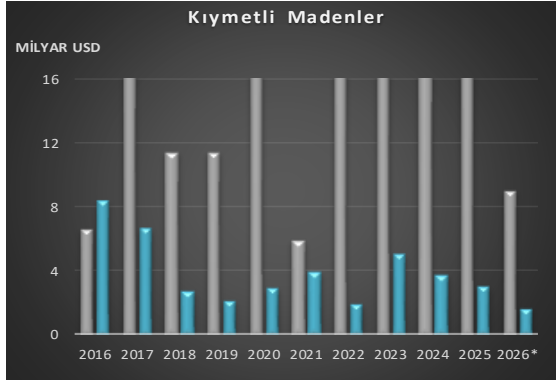
DARPHANE VERİLERİ

| YIL   | Cumhuriyet<br>Ziyet<br>Altını(kg) | Cumhuriyet<br>Altın<br>Sikke(kg) | Gram Altın,<br>Reşad Sikke,<br>Tahvil<br>Sertifika<br>(kg) | Toplam     | Aylık<br>Ortalama | Ortalama<br>Değişim | Toplam<br>(Adet) |
|-------|-----------------------------------|----------------------------------|--|------------|-------------------|---------------------|------------------|
| 2016  | 17.756                            | 7.118                            | -  | 24.874,43  | 2.073             | 15%                 | 7.177.348        |
| 2017  | 29.658                            | 12.173                           | 13   | 41.843,37  | 3.487             | 68%                 | 12.137.216       |
| 2018  | 20.356                            | 9.958                            | 4  | 30.317,54  | 2.526             | -28%                | 8.271.168        |
| 2019  | 24.270                            | 15.558                           | 3  | 39.830,60  | 3.319             | 31%                 | 10.414.551       |
| 2020  | 43.635                            | 54.546                           | 207  | 98.387,38  | 8.199             | 147%                | 21.777.865       |
| 2021  | 33.973                            | 12.872                           | 107  | 46.951,98  | 3.913             | -52%                | 14.602.204       |
| 2022  | 39.940                            | 19.664                           | 326  | 59.929,95  | 4.994             | 28%                 | 17.025.723       |
| 2023  | 71.905                            | 38.268                           | 1.643  | 111.816,09 | 9.318             | 87%                 | 30.277.922       |
| 2024  | 53.165                            | 26.007                           | 1.416  | 80.587,64  | 6.716             | -28%                | 23.387.188       |
| 2025  | 31.403                            | 17.189                           | 1.124  | 49.715,51  | 49.716            | 640%                | 13.176.051       |
| 2026* | 19.104                            | 8.539                            | 156  | 27.798,39  | 5.560             | -89%                | 8.158.977        |

\* Rapor tarihi itibarıyla <http://www.darphane.aov.tr> verileridir.

71 NO'LU FASIL KAPSAMINDAKİ (Tabii veya kültür incileri, kıymetli veya yarı kıymetli taşlar, kıymetli metallere, kıymetli metallere kaplama metallere ve bunlardan mamul eşya; taklit mücevherci eşyası; metal paralar) İTHALAT & İHRACAT VERİLERİ

| Yıl   | İTHALAT (1.000 USD) |                 |           |            | İHRACAT (1.000 USD) |                 |           |            |
|-------|---------------------|-----------------|-----------|------------|---------------------|-----------------|-----------|------------|
|       | Kıymetli Madenler   | Kıymetli Taşlar | Mücevher  | Toplam     | Kıymetli Madenler   | Kıymetli Taşlar | Mücevher  | Toplam     |
| 2016  | 6.628.497           | 89.693          | 486.163   | 7.204.353  | 8.375.887           | 15.878          | 3.784.808 | 12.176.573 |
| 2017  | 16.730.196          | 87.201          | 626.158   | 17.443.554 | 6.585.506           | 12.662          | 3.815.823 | 10.413.991 |
| 2018  | 11.450.156          | 185.572         | 921.010   | 12.556.739 | 2.690.013           | 34.304          | 4.447.002 | 7.171.319  |
| 2019  | 11.428.095          | 212.337         | 1.671.804 | 13.312.235 | 2.122.836           | 58.901          | 5.145.493 | 7.327.231  |
| 2020  | 24.096.324          | 130.687         | 798.945   | 25.025.957 | 2.930.282           | 38.645          | 3.608.340 | 6.577.267  |
| 2021  | 5.932.756           | 147.137         | 856.181   | 6.936.074  | 3.916.594           | 32.772          | 6.891.006 | 10.840.372 |
| 2022  | 19.996.706          | 201.657         | 1.241.287 | 21.439.650 | 1.891.817           | 27.301          | 8.261.273 | 10.180.391 |
| 2023  | 30.548.060          | 164.282         | 2.493.691 | 33.206.033 | 5.058.873           | 28.482          | 8.486.814 | 13.574.169 |
| 2024  | 17.557.995          | 191.027         | 7.073.614 | 24.822.636 | 3.682.337           | 20.276          | 9.302.906 | 13.005.520 |
| 2025  | 19.587.126          | 143.521         | 3.270.801 | 28.071.436 | 2.989.860           | 18.623          | 8.234.102 | 13.359.181 |
| 2026* | 9.062.583           | 122.191         | 373.101   | 9.557.876  | 1.577.019           | 14.506          | 2.265.613 | 3.857.137  |



## BDDK VERİLERİ

| YIL   | KM Depo Hesabı (Milyon TL) | KM Kredileri (Milyon TL) |
|-------|----------------------------|--------------------------|
| 2017  | 24.103                     | 4.507                    |
| 2018  | 38.435                     | 4.724                    |
| 2019  | 78.631                     | 5.050                    |
| 2020  | 166.224                    | 6.598                    |
| 2021  | 417.085                    | 10.444                   |
| 2022  | 536.237                    | 14.551                   |
| 2023  | 894.562                    | 29.104                   |
| 2024  | 1.461.281                  | 43.016                   |
| 2025  | 3.689.148                  | 78.921                   |
| 2026* | 4.614.830                  | 76.863                   |

\* Rapor tarihi itibarıyla <http://ebulten.bddk.org.tr> verileridir.

ÜYE SAYISI

| <b>Kıymetli Madenler Piyasası Üyeleri</b>                              |            |
|--|------------|
| Bankalar   | 15         |
| Yatırım ve Kalkınma Bankaları  | 7          |
| Katılım Bankaları  | 8          |
| Kıymetli Maden Aracı Kurumları   | 34         |
| Kıymetli Maden Üretimi veya Ticareti ile İştigal Eden Anonim Şirketler | 17         |
| Yetkili Müesseseler  | 38         |
| Kuyumculuk Sektörü Şirketleri  | 0          |
| <b>Toplam</b>  | <b>119</b> |
| <b>Kıymetli Madenler Ödünç Piyasası Üyeleri</b>                        |            |
| Bankalar   | 10         |
| Yatırım ve Kalkınma Bankaları  | 1          |
| Katılım Bankaları  | 4          |
| Kıymetli Maden Aracı Kurumları   | 4          |
| Kıymetli Maden Üretimi veya Ticareti ile İştigal Eden Anonim Şirketler | 3          |
| Yetkili Müesseseler  | 3          |
| Kuyumculuk Sektörü Şirketleri  | 0          |
| <b>Toplam</b>  | <b>25</b>  |
| <b>Elmas ve Kıymetli Taş Piyasası Üyeleri</b>                          |            |
| Bankalar   | 2          |
| Yatırım ve Kalkınma Bankaları  | 0          |
| Katılım Bankaları  | 2          |
| Kıymetli Maden Aracı Kurumları   | 9          |
| Kıymetli Maden Üretimi veya Ticareti ile İştigal Eden Anonim Şirketler | 9          |
| Yetkili Müesseseler  | 23         |
| Kuyumculuk Sektörü Şirketleri  | 506        |
| <b>Toplam</b>  | <b>551</b> |
| Kuyumculuk Sektörü Şirketleri (Sınırlı Yetki)                          | <b>203</b> |

| Ay     | Altın İşlem<br>Miktarı<br>(kg) | Gümüş İşlem<br>Miktarı<br>(kg) | Altın İşlem<br>Hacmi<br>(Milyon USD) | Gümüş İşlem<br>Hacmi<br>(Milyon USD) | Altın İthalat<br>(kg) | Gümüş İthalat<br>(kg) |
|--------|--------------------------------|--------------------------------|--------------------------------------|--------------------------------------|-----------------------|-----------------------|
| May.23 | 47.952                         | 82.269                         | 62.873                               | 1.261                                | 13.426                | 62.023                |
| Haz.23 | 36.743                         | 78.898                         | 52.267                               | 1.397                                | 19.300                | 85.073                |
| Ağu.23 | 44.420                         | 78.184                         | 74.410                               | 1.588                                | 21.198                | 31.957                |
| Eyl.23 | 31.870                         | 115.901                        | 53.113                               | 2.353                                | 14.962                | 106.807               |
| Eki.23 | 46.507                         | 162.732                        | 79.772                               | 3.273                                | 23.182                | 131.392               |
| Kas.23 | 40.240                         | 236.026                        | 73.160                               | 5.090                                | 22.313                | 188.108               |
| Ara.23 | 33.283                         | 186.571                        | 63.120                               | 4.172                                | 16.090                | 129.780               |
| Oca.24 | 26.933                         | 89.238                         | 53.814                               | 1.966                                | 11.546                | 41.892                |
| Şub.24 | 26.979                         | 62.747                         | 54.819                               | 1.389                                | 11.193                | 20.993                |
| Mar.24 | 46.259                         | 42.532                         | 107.134                              | 1.059                                | 13.005                | 29.433                |
| Nis.24 | 18.888                         | 42.578                         | 46.829                               | 1.207                                | 11.419                | 46.988                |
| May.24 | 24.378                         | 38.325                         | 59.582                               | 1.173                                | 11.835                | 5.314                 |
| Haz.24 | 16.152                         | 31.768                         | 39.322                               | 987                                  | 7.269                 | 447                   |
| Tem.24 | 20.794                         | 79.112                         | 52.827                               | 2.492                                | 6.193                 | 50.937                |
| Ağu.24 | 19.474                         | 100.931                        | 52.063                               | 3.031                                | 7.644                 | 53.175                |
| Eyl.24 | 20.794                         | 79.112                         | 62.301                               | 2.361                                | 8.219                 | 44.246                |
| Eki.24 | 20.690                         | 58.785                         | 61.942                               | 2.045                                | 9.652                 | 37.266                |
| Kas.24 | 28.642                         | 77.825                         | 85.245                               | 2.672                                | 13.385                | 20.146                |
| Ara.24 | 27.637                         | 77.823                         | 83.010                               | 2.663                                | 14.557                | 83.177                |
| Oca.25 | 18.756                         | 28.731                         | 57.939                               | 989                                  | 9.654                 | 31.549                |
| Şub.25 | 30.181                         | 68.807                         | 102.747                              | 2.606                                | 11.619                | 49.245                |
| Mar.25 | 21.414                         | 35.132                         | 75.743                               | 1.386                                | 9.668                 | 32.433                |
| Nis.25 | 27.602                         | 132.790                        | 108.357                              | 5.252                                | 15.229                | 83.138                |
| May.25 | 28.020                         | 61.139                         | 114.677                              | 2.492                                | 12.246                | 48.789                |
| Haz.25 | 20.473                         | 26.019                         | 87.115                               | 1.185                                | 9.334                 | 8.335                 |
| Tem.25 | 14.159                         | 119.438                        | 61.224                               | 5.884                                | 4.343                 | 48.660                |
| Ağu.25 | 16.427                         | 77.537                         | 72.371                               | 3.869                                | 6.500                 | 62.132                |
| Eyl.25 | 37.471                         | 144.098                        | 184.391                              | 8.334                                | 9.463                 | 116.590               |
| Eki.25 | 30.845                         | 242.083                        | 171.678                              | 16.243                               | 13.433                | 182.248               |
| Kas.25 | 29.160                         | 135.167                        | 162.931                              | 9.131                                | 13.857                | 131.762               |
| Ara.25 | 26.399                         | 152.433                        | 157.413                              | 14.233                               | 10.925                | 65.561                |
| Oca.26 | 33.584                         | 343.870                        | 225.387                              | 43.047                               | 7.792                 | 273.357               |
| Şub.26 | 32.719                         | 361.532                        | 235.299                              | 40.954                               | 10.067                | 359.192               |
| Mar.26 | 55.007                         | 162.499                        | 376.431                              | 19.133                               | 8.512                 | 100.464               |
| Nis.26 | 35.827                         | 71.642                         | 242.920                              | 7.615                                | 5.294                 | 50.960                |
| May.26 | 19.635                         | 23.931                         | 132.361                              | 2.792                                | 4.871                 | 6.687                 |

## **Borsa İstanbul**

### **Kıymetli Madenler ve Kıymetli Taşlar Piyasası**

Yenibosna Merkez Mah. Ladin Sok. No:24

Bahçelievler/İstanbul

**T** +90 212 292 66 00

**F** +90 212 292 66 18

**W** [www.borsaistanbul.com](http://www.borsaistanbul.com)