



**BORSA
İSTANBUL**

Kıymetli Madenler ve Kıymetli Taşlar Piyasası

Aylık Rapor

Nisan 2026



Yönetici Özeti

Nisan ayı sonu itibarıyla Borsa İstanbul Kıymetli Madenler ve Kıymetli Taşlar Piyasası gelişmeleri aşağıdaki şekilde özetlenebilir:

Aylık ortalama işlem miktarı	Altın	2025 yılında 25.076 kg olarak gerçekleşen aylık ortalama işlem miktarı, 2026 Nisan ayı sonu geçen yıla göre %57 değişimle 39.284 kg olmuştur.
	Gümüş	2025 yılında 101.948 kg olarak gerçekleşen aylık ortalama işlem miktarı, 2026 Nisan ayı sonu geçen yıla göre %130 değişimle 234.886 kg olmuştur.
Aylık ortalama işlem sayısı	Altın	2025 yılında 1.304 olarak gerçekleşen ortalama işlem sayısı, 2026 Nisan ayı sonu geçen yıla göre %102 değişimle 2.634 olmuştur.
	Gümüş	2025 yılında 801 olarak gerçekleşen ortalama işlem sayısı, 2026 Nisan ayı sonu geçen yıla göre -%20 değişimle 642 olmuştur.
Aylık ortalama işlem hacmi	Altın	2025 yılında 113.049 milyon TL olarak gerçekleşen aylık ortalama işlem hacmi, 2026 yılı Nisan ayı sonu geçen yıla göre %139 değişimle 270.009 milyon TL olmuştur.
	Gümüş	2025 yılında 5.967 milyon TL olarak gerçekleşen aylık ortalama işlem hacmi, 2026 yılı Nisan ayı sonu geçen yıla göre %364 değişimle 27.687 milyon TL olmuştur.
Aylık ortalama ithalat	Altın	Altında 2025 yılında 10.523 kg olarak gerçekleşen aylık ortalama ithalat, 2026 yılı Nisan ayı sonu geçen yıla göre -%25 değişmiş ve 7.916 kg olmuştur.
	Gümüş	Gümüşte ise 2025 yılında 71.704 kg ve 2026 yılı Nisan ayı sonu geçen yıla göre %173 değişimle 195.993 kg olmuştur.
Yıllık ortalama fiyat	Altın	Ortalama altın fiyatı 2025 yılında 3,479 USD/ONS iken 2026 yılı Nisan ayı sonu geçen yıla göre %94 değişmiş ve 4.856 USD/ONS olmuştur.
	Gümüş	Ortalama gümüş fiyatı 2025 yılında 41,2 USD/ONS iken 2026 yılı Nisan ayı sonu geçen yıla göre %46 değişmiş ve 86,4 USD/ONS olmuştur.
Kıymetli taş işlem hacmi		2025 yılında kıymetli taş işlem hacmi Kıymetli eşya bildirimleri ile beraber 1.070.270 Milyon TL, 136.250 Milyon USD ve 184 Bin EUR olmuştur. 2026 yılı Nisan ayı sonu 425.201 Milyon TL, 112.342 Milyon USD olmuştur.
Yurtiçi üretim		2025 yılında 28.088 kg altın, 71.788 kg gümüş olarak ve 2026 yılı Nisan ayı sonunda 7.103,00 kg altın, 20.606 kg gümüş olarak piyasamıza bildirim yapılmıştır.
71 no.lu fasıl (Tabii veya kültür incileri, kıymetli veya yarı kıymetli taşlar, kıymetli metaller, kıymetli metallerle kaplama metaller ve bunlardan mamul eşya; taklit mücevherci eşyası; metal paralar) ihracatı ve ithalatı		- Kıymetli madenler ihracatı 2025 yılında 3,4 milyar ABD Doları ve 2025 yılında rapor tarihi itibarıyla 1,1 milyar ABD Doları olmuştur. - Kıymetli madenler ithalatı 2025 yılında 24,7 milyar ABD Doları ve 2025 yılında rapor tarihi itibarıyla 7,8 milyar ABD Doları olarak gerçekleşmiştir. - Mücevher ihracatı ise 2025 yılında 9,2 milyar ABD Doları ve 2025 yılında rapor tarihi itibarıyla 1,5 milyar ABD Doları olarak gerçekleşmiştir.
Kıymetli maden depo hesabı tutarı		Rapor tarihi itibarıyla 4.585.409 milyon TL, kıymetli maden kredileri tutarı ise 75.396 milyon TL'dir.
Darphane tarafından basılan ziynet ve sikke altınlarının aylık ortalama miktarı		2025 yılında aylık ortalama 4.143 kg iken 2026 yılında rapor tarihi itibarıyla 6.160 kg olmuştur.

Altın Piyasası

Nisan 2026



Piyasa özeti

Aylık ortalama işlem miktarı

2025 yılında 25.076 kg olarak gerçekleşen aylık ortalama işlem miktarı, 2026 Nisan ayı sonu geçen yıla göre %57 değişimle 39.284 kg olmuştur.

Aylık ortalama işlem sayısı

2025 yılında 1.304 olarak gerçekleşen ortalama işlem sayısı, 2026 Nisan ayı sonu geçen yıla göre %102 değişimle 2.634 olmuştur.

Aylık ortalama işlem hacmi

2025 yılında 113.049 milyon TL olarak gerçekleşen aylık ortalama işlem hacmi, 2026 yılı Nisan ayı sonu geçen yıla göre %139 değişimle 270.009 milyon TL olmuştur.

Aylık ortalama ithalat

2025 yılında 10.523 kg olarak gerçekleşen aylık ortalama ithalat, 2026 yılı Nisan ayı sonu geçen yıla göre -%25 değişmiş ve 7.916 kg olmuştur.

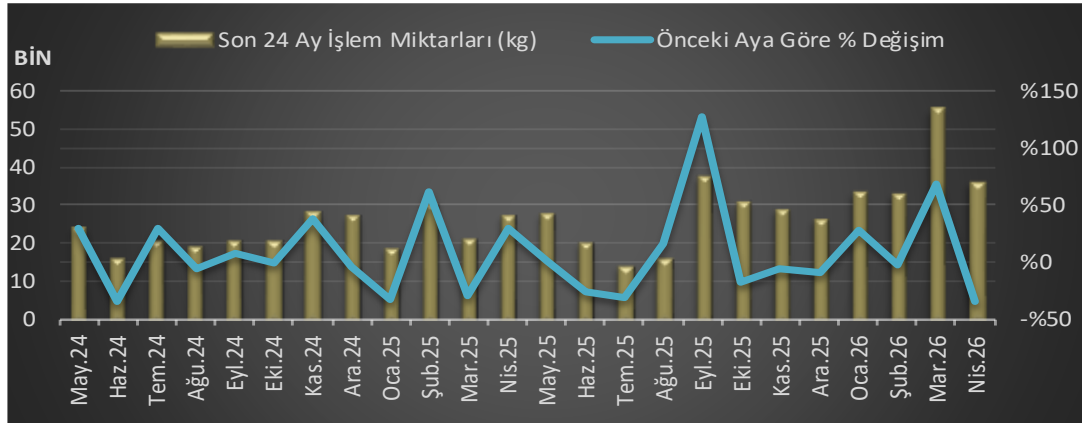
Yıllık ortalama fiyat

Ortalama altın fiyatı 2025 yılında 3,479 USD/ONS iken 2026 yılı Nisan ayı sonu geçen yıla göre %94 değişmiş ve 4.856 USD/ONS olmuştur.

İŞLEM MİKTARI (KG)						
Yıl	Standart	Standart Dışı	Standart Dışı Cevher	Dönem Toplamı	Aylık Ortalama	Değişim
2022	514.813	11.345	3.119	529.277	44.106	%62
2023	651.770	4.034	2.836	658.639	54.887	%24
2024	293.000	1.879	2.742	297.621	24.802	-%55
2025	294.082	4.391	2.435	300.907	25.076	%1
2026*	155.998	464	676	157.138	39.284	%57

*Yılın ilk 4 ayına ait verilerdir.

ÖNCEKİ YILIN AYNI AYINA GÖRE İŞLEM MİKTARI (KG)				
Ay	Miktar	Ay	Miktar	Yıllık Değişim
May.24	24.378	May.25	28.020	%15
Haz.24	16.152	Haz.25	20.473	%27
Tem.24	20.794	Tem.25	14.159	-%32
Ağu.24	19.474	Ağu.25	16.427	-%16
Eyl.24	20.794	Eyl.25	37.471	%80
Eki.24	20.690	Eki.25	30.845	%49
Kas.24	28.642	Kas.25	29.160	%2
Ara.24	27.637	Ara.25	26.399	-%4
Oca.25	18.756	Oca.26	33.584	%79
Şub.25	30.181	Şub.26	32.719	%8
Mar.25	21.414	Mar.26	55.007	%157
Nis.25	27.602	Nis.26	35.827	%30
2025	97.953	2026*	157.138	%60



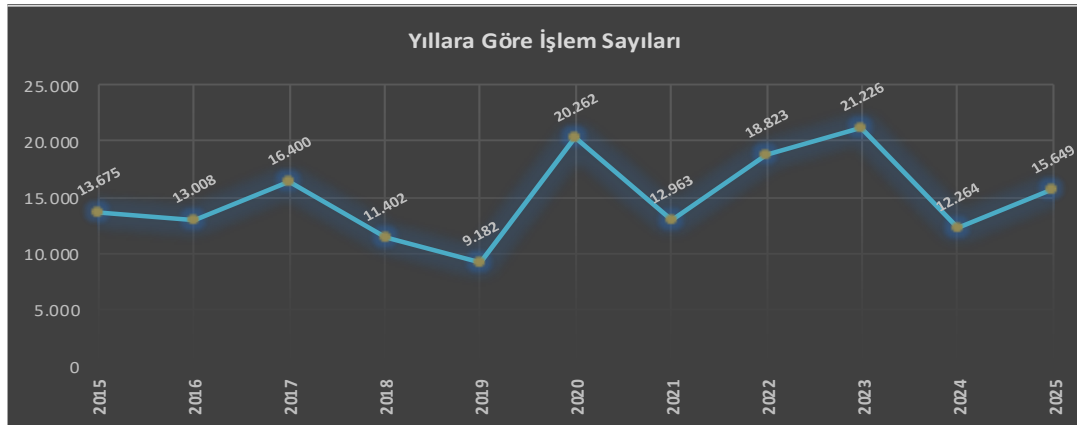
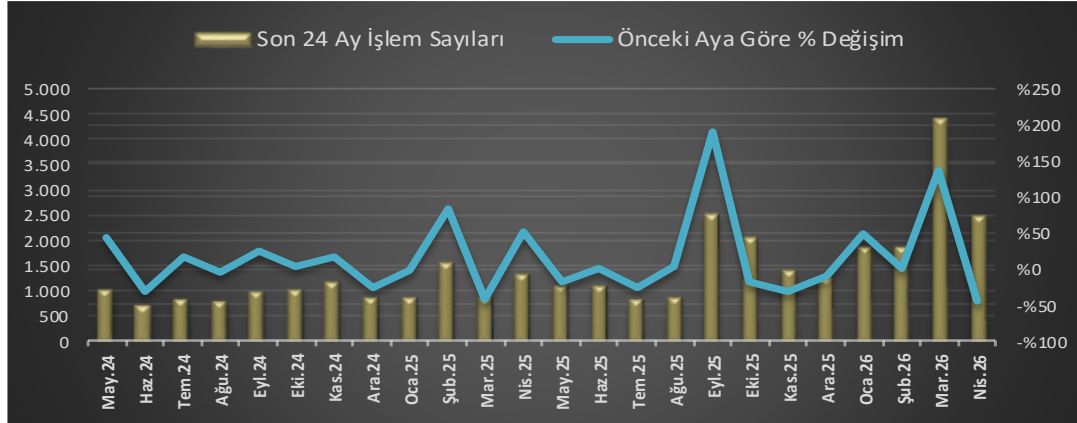
İŞLEM SAYISI (ADET)						
Yıl	TL	USD	Euro	Yıl Sonu	Aylık Ortalama	Değişim
2022	6.286	12.512	25	18.823	1.569	%45
2023	9.838	11.372	16	21.226	1.769	%13
2024	4.920	7.342	2	12.264	1.022	-%42
2025	8.018	7.621	10	15.649	1.304	%28
2026*	5.975	4.555	6	10.536	2.634	%102

*Yılın ilk 4 ayına ait verilerdir.

ÖNCEKİ YILIN AYNI AYINA GÖRE İŞLEM SAYISI (adet)				
Ay	Sayı	Ay	Sayı	Yıllık Değişim
May.24	1.023	May.25	1.101	%8
Haz.24	700	Haz.25	1.098	%57
Tem.24	825	Tem.25	817	-%1
Ağu.24	791	Ağu.25	854	%8
Eyl.24	975	Eyl.25	2.490	%155
Eki.24	1.011	Eki.25	2.028	%101
Kas.24	1.171	Kas.25	1.393	%19
Ara.24	861	Ara.25	1.250	%45
Oca.25	846	Oca.26	1.842	%118
Şub.25	1.551	Şub.26	1.847	%19
Mar.25	881	Mar.26	4.386	%398
Nis.25	1.340	Nis.26	2.461	%84
2025	4.618	2026*	10.536	%128



*Yılın ilk 4 ayına ait verilerdir.



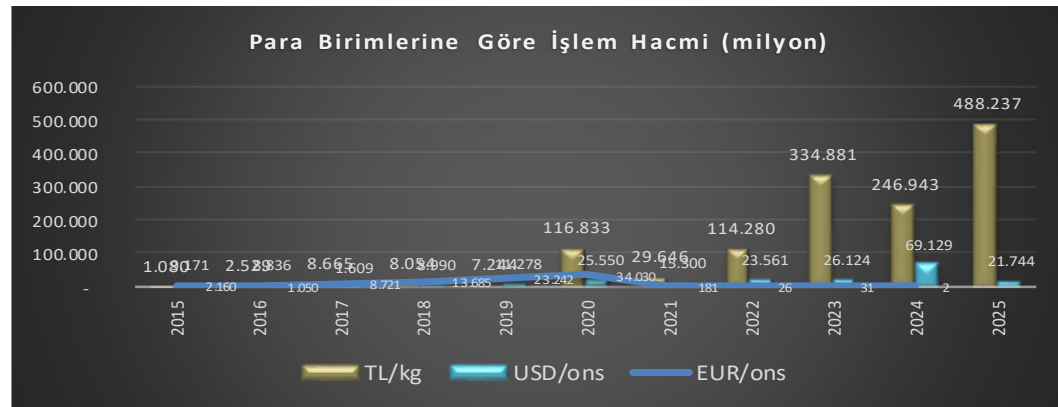
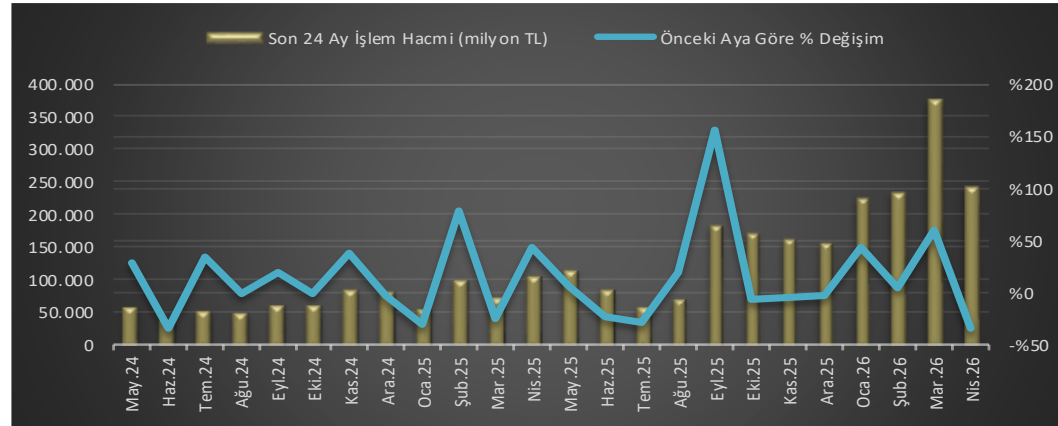
İŞLEM HACMİ (milyon TL)						
Yıl	TL/KG	USD/ONS	EUR/ONS	Yıl Sonu Toplam TL	Aylık Ortalama (TL)	Değişim
2022	114.280	23.561	26	519.624	43.302	%218
2023	334.881	26.124	31	926.266	77.189	%78
2024	246.943	69.129	2	758.888	63.241	-%18
2025	488.237	21.744	45	1.356.585	113.048	%79
2026*	393.097	15.492	0	1.080.037	270.009	%139

*Yılın ilk 4 ayına ait verilerdir.

ÖNCEKİ YILIN AYNI AYINA GÖRE İŞLEM HACMİ (milyon TL)				
Ay	Hacim	Ay	Hacim	Yıllık Değişim
May.24	59.582	May.25	114.677	%92
Haz.24	39.322	Haz.25	87.115	%122
Tem.24	52.827	Tem.25	61.224	%16
Ağu.24	52.063	Ağu.25	72.371	%39
Eyl.24	62.301	Eyl.25	184.391	%196
Eki.24	61.942	Eki.25	171.678	%177
Kas.24	85.245	Kas.25	162.931	%91
Ara.24	83.010	Ara.25	157.413	%90
Oca.25	57.939	Oca.26	225.387	%289
Şub.25	102.747	Şub.26	235.299	%129
Mar.25	75.743	Mar.26	376.431	%397
Nis.25	108.357	Nis.26	242.920	%124
2025	344.786	2026*	1.080.037	%213



*Yılın ilk 4 ayına ait verilerdir.



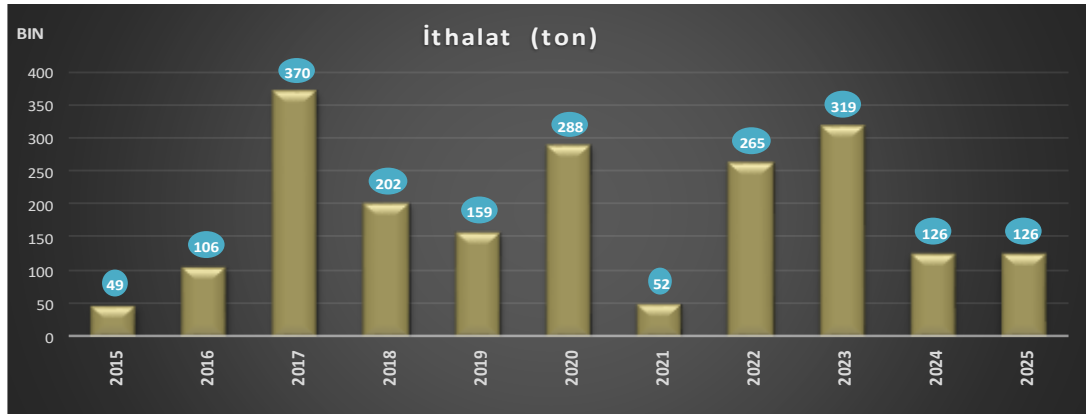
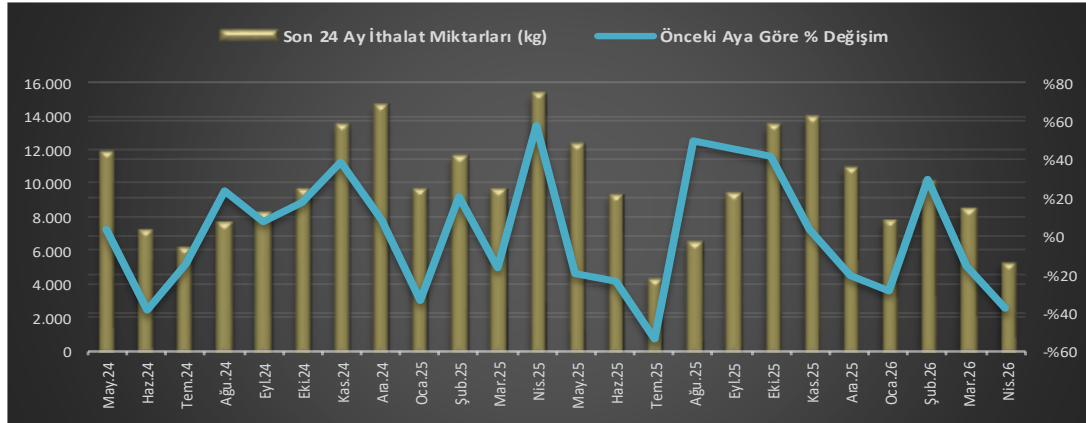
İTHALAT (KG)						
Yıl	Standart	Standart Dışı	Standart Payı	Yıl Sonu	Aylık Ortalama	Değişim
2022	256.843	8.005	97%	264.848	22.071	%373
2023	314.778	4.200	99%	318.978	26.582	%20
2024	124.495	1.422	99%	125.917	10.493	-%61
2025	123.630	2.642	98%	126.272	10.523	%0
2026*	31.428	236	99%	31.664	7.916	-%25

*İthalat verileri raporlama tarihi itibarıyla sunulmuştur.

ÖNCEKİ YILIN AYNI AYINA GÖRE İTHALAT MİKTARI (kg)				
Ay	Miktar	Ay	Miktar	Değişim
May.24	11.835	May.25	12.246	%3
Haz.24	7.269	Haz.25	9.334	%28
Tem.24	6.193	Tem.25	4.343	-%30
Ağu.24	7.644	Ağu.25	6.500	-%15
Eyl.24	8.219	Eyl.25	9.463	%15
Eki.24	9.652	Eki.25	13.433	%39
Kas.24	13.385	Kas.25	13.857	%4
Ara.24	14.557	Ara.25	10.925	-%25
Oca.25	9.654	Oca.26	7.792	-%19
Şub.25	11.619	Şub.26	10.067	-%13
Mar.25	9.668	Mar.26	8.512	-%12
Nis.25	15.229	Nis.26	5.294	-%65
2025	46.170	2026*	31.664	-%31



*İthalat verileri raporlama tarihi itibarıyla sunulmuştur.

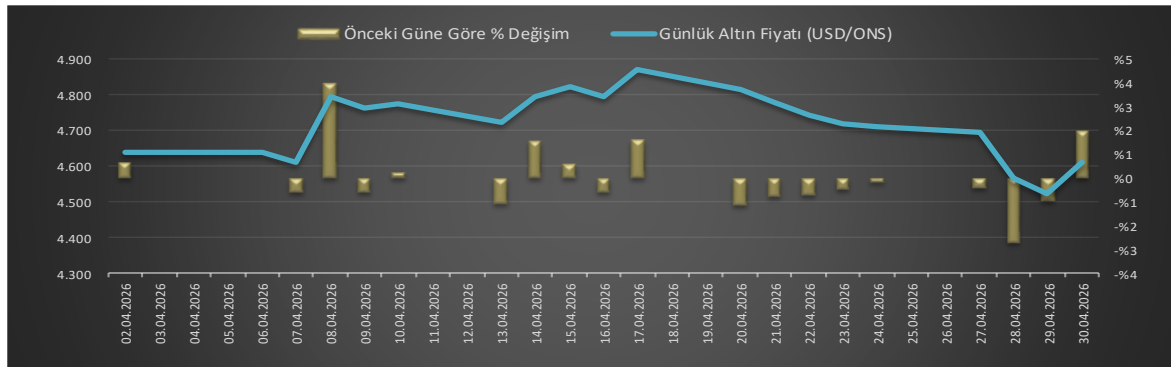
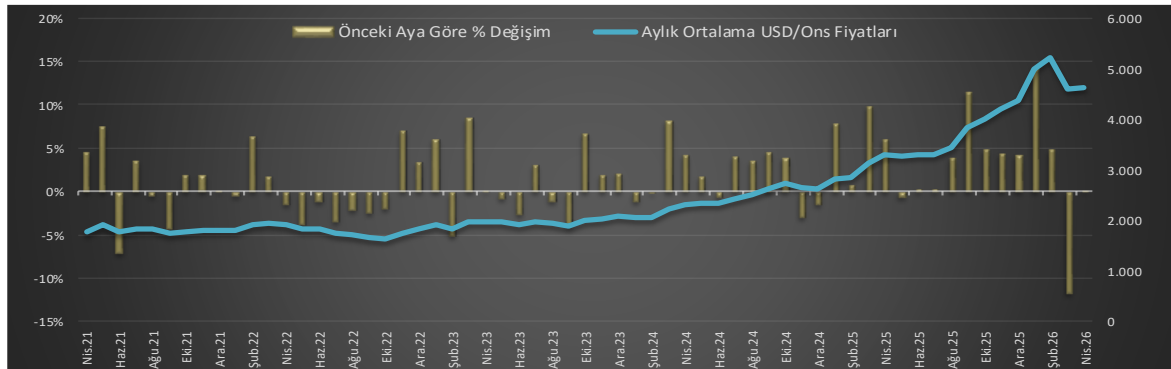


ALTIN YILLIK ORTALAMA FİYATLAR (USD/ONS)

Yıl	1981	1982	1983	1984	1985	1986	1987	1988	1989	1990	1991	1992
Ort. Fiyat	450,3	375,3	423,7	360,8	317,3	367,9	446,2	436,9	380,8	383,6	362,3	343,9
Yıl	1993	1994	1995	1996	1997	1998	1999	2000	2001	2002	2003	2004
Ort. Fiyat	359,8	384,2	384,1	387,9	331,3	294,1	278,6	279,1	271,0	309,7	363,3	409,2
Yıl	2005	2006	2007	2008	2009	2010	2011	2012	2013	2014	2015	2016
Ort. Fiyat	444,4	603,8	695,4	872,0	972,3	1.224,5	1.571,5	1.669,0	1.411,0	1.265,2	1.160,1	1.248,3
Yıl	2017	2018	2019	2020	2021	2022	2023	2024	2025	2026	2027	2028
Ort. Fiyat	1.257	1.265	1.406	1.777,2	1.790,5	1.796,8	1.957,2	3.479,4	3.479,0	4.856,0		

ALTIN AYLIK FİYATLAR

Yıl	Ocak	Şubat	Mart	Nisan	Mayıs	Haziran	Temmuz	Ağustos	Eylül	Ekim	Kasım	Aralık
2016	1.111,8	1.234,9	1.237,0	1.285,7	1.212,1	1.320,8	1.342,0	1.309,0	1.322,0	1.272,0	1.178,0	1.145,0
2017	1.212,8	1.255,6	1.244,9	1.266,5	1.266,2	1.242,3	1.267,6	1.311,8	1.283,1	1.270,2	1.280,2	1.291,0
2018	1.345,1	1.317,9	1.323,9	1.313,2	1.305,4	1.250,5	1.221,0	1.202,5	1.187,3	1.215,0	1.217,6	1.279,0
2019	1.323,3	1.325,5	1.300,9	1.286,5	1.295,6	1.409,0	1.427,6	1.528,4	1.485,3	1.511,0	1.460,2	1.514,8
2020	1.584,2	1.609,9	1.591,9	1.702,8	1.728,7	1.768,1	1.964,9	1.957,4	1.886,9	1.881,9	1.762,6	1.887,6
2021	1.863,8	1.742,9	1.691,1	1.767,7	1.900,0	1.763,2	1.825,8	1.814,9	1.737,2	1.769,2	1.804,4	1.805,9
2022	1.795,3	1.909,9	1.942,2	1.911,3	1.838,7	1.817,0	1.753,4	1.715,9	1.671,8	1.639,0	1.753,5	1.813,8
2023	1.923,9	1.824,6	1.979,7	1.982,6	1.964,4	1.912,3	1.970,7	1.947,6	1.870,5	1.996,9	2.035,5	2.078,4
2024	2.053,3	2.048,1	2.214,4	2.307,0	2.348,3	2.330,9	2.426,3	2.513,4	2.630,0	2.734,2	2.651,1	2.609,1
2025	2.812,1	2.834,6	3.115,1	3.302,1	3.277,6	3.287,5	3.298,9	3.429,2	3.825,3	4.011,5	4.191,1	4.367,8
2026	4.981,9	5.222,3	4.608,4	4.611,4								



Aylık En Yüksekten En Düşüğe İşlem Miktarı

Sıralama	Altın
1	NMGLOBAL KIYMETLI MADENLER TIC. A.S.
2	T. ISBANKASI A.S.
3	UGURAS KIYMETLI MADENLER SAN.DIS VE TIC.A.S.
4	YAPI KREDI BANKASI A.S.
5	DUNYA KATILIM BANKASI AS

Aylık En Yüksekten En Düşüğe İşlem Sayısı

Sıralama	Altın
1	DUNYA KATILIM BANKASI AS
2	UGURAS KIYMETLI MADENLER SAN.DIS VE TIC.A.S.
3	YAMAN KIYMETLI MADENLER A.S.
4	NMGLOBAL KIYMETLI MADENLER TIC. A.S.
5	SEKERBANK T.A.S.

Gümüş Piyasası

Nisan 2026



Piyasa özeti

Aylık ortalama işlem miktarı

2025 yılında 101.948 kg olarak gerçekleşen aylık ortalama işlem miktarı, 2026 Nisan ayı sonu geçen yıla göre %130 değişimle 234.886 kg olmuştur.

Aylık ortalama işlem sayısı

2025 yılında 801 olarak gerçekleşen ortalama işlem sayısı, 2026 Nisan ayı sonu geçen yıla göre -%20 değişimle 642 olmuştur.

Aylık ortalama işlem hacmi

2025 yılında 5.967 milyon TL olarak gerçekleşen aylık ortalama işlem hacmi, 2026 yılı Nisan ayı sonu geçen yıla göre %364 değişimle 27.687 milyon TL olmuştur.

Aylık ortalama ithalat

2025 yılında 71.704 kg ve 2026 yılı Nisan ayı sonu geçen yıla göre %173 değişimle 195.993 kg olmuştur. .

Yıllık ortalama fiyat

Ortalama gümüş fiyatı 2025 yılında 41,2 USD/ONS iken 2026 yılı Nisan ayı sonu geçen yıla göre %46 değişmiş ve 86,4 USD/ONS olmuştur.

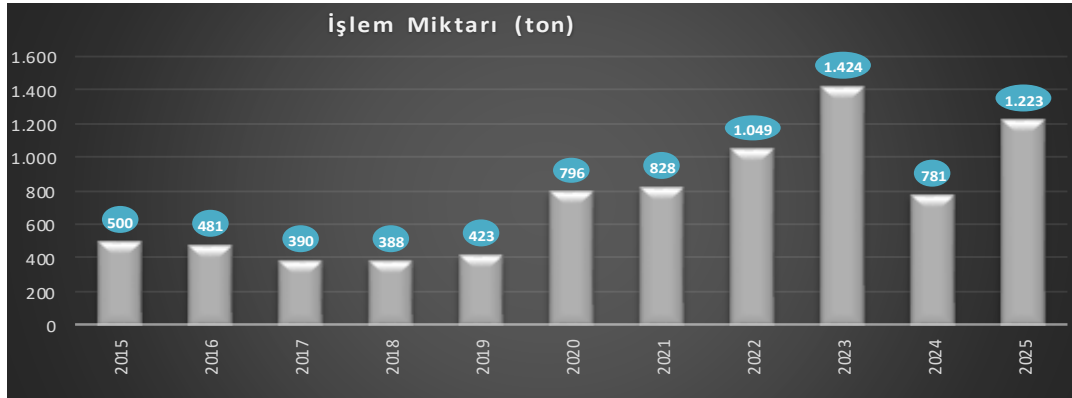
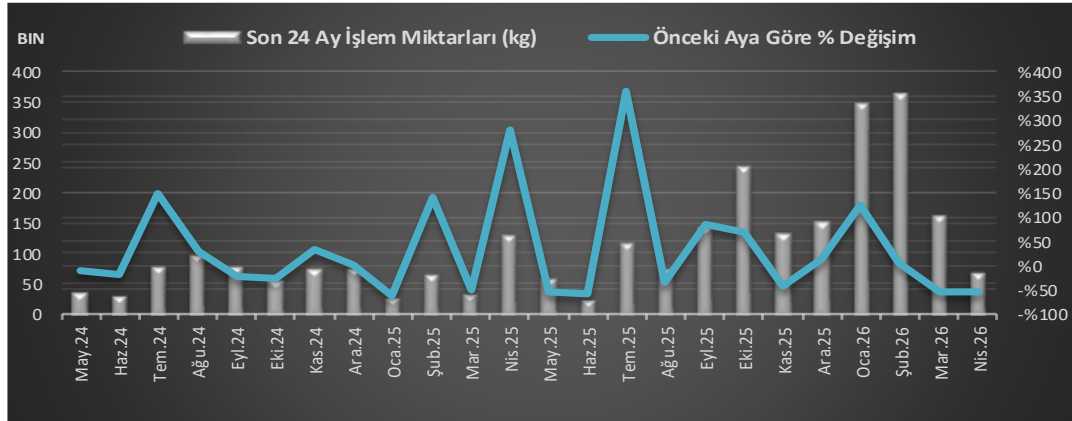
İŞLEM MİKTARI (KG)						
Yıl	Standart	Standart Dışı	Standart Dışı Cevher	Yıl Sonu	Aylık Ortalama	Değişim
2022	1.036.790	3.825	8.215	1.048.830	87.402	%27
2023	1.405.751	8.427	9.621	1.423.799	118.650	%36
2024	758.401	11.370	11.004	780.775	65.065	-%45
2025	1.202.445	11.492	9.440	1.223.377	101.948	%57
2026*	935.791	872	2.879	939.542	234.886	%130

*Yılın ilk 4 ayına ait verilerdir.

ÖNCEKİ YILIN AYNI AYINA GÖRE İŞLEM MİKTARI (KG)				
Ay	Miktar	Ay	Miktar	Yıllık Değişim
May.24	38.325	May.25	61.139	60%
Haz.24	31.768	Haz.25	26.019	-18%
Tem.24	79.112	Tem.25	119.438	51%
Ağu.24	100.931	Ağu.25	77.537	-23%
Eyl.24	79.112	Eyl.25	144.098	82%
Eki.24	58.785	Eki.25	242.083	312%
Kas.24	77.825	Kas.25	135.167	74%
Ara.24	77.823	Ara.25	152.433	96%
Oca.25	28.731	Oca.26	343.870	1097%
Şub.25	68.807	Şub.26	361.532	425%
Mar.25	35.132	Mar.26	162.499	363%
Nis.25	132.790	Nis.26	71.642	-46%
2025	265.461	2026*	939.542	253,9%



*Yılın ilk 4 ayına ait verilerdir.



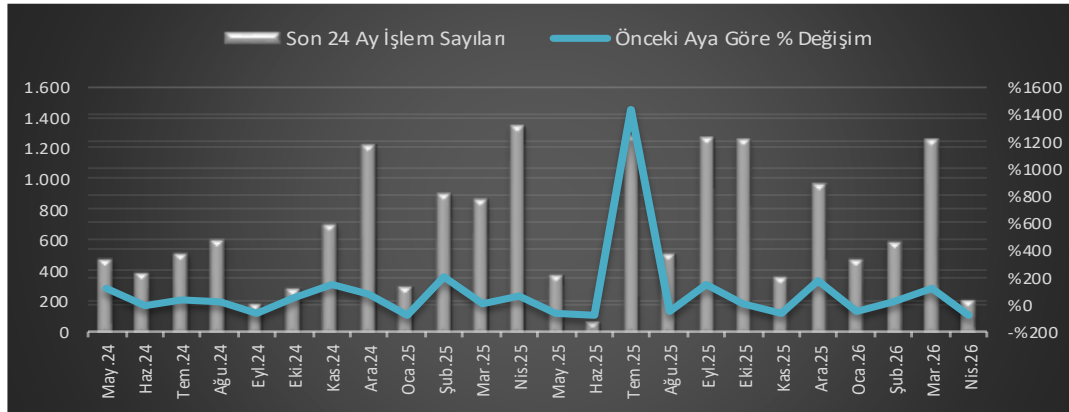
İŞLEM SAYISI (adet)						
Yıl	TL	USD	Euro	Yıl Sonu	Aylık Ortalama	Değişim
2022	16.466	8.823	17	25.306	2.109	%247
2023	11.029	11.026	0	22.055	1.838	-%13
2024	394	6.072	0	6.466	539	-%71
2025	552	9.056	0	9.608	801	%49
2026*	213	2.356	0	2.569	642	-%20

*Yılın ilk 4 ayına ait verilerdir.

ÖNCEKİ YILIN AYNI AYINA GÖRE İŞLEM SAYISI (adet)				
Ay	Sayı	Ay	Sayı	Yıllık Değişim
May.24	477	May.25	386	-%19
Haz.24	399	Haz.25	84	-%79
Tem.24	525	Tem.25	1.292	%146
Ağu.24	610	Ağu.25	522	-%14
Eyl.24	196	Eyl.25	1.279	%553
Eki.24	291	Eki.25	1.262	%334
Kas.24	704	Kas.25	365	-%48
Ara.24	1.225	Ara.25	976	-%20
Oca.25	306	Oca.26	487	%59
Şub.25	907	Şub.26	601	-%34
Mar.25	878	Mar.26	1.267	%44
Nis.25	1.351	Nis.26	214	-%84
2025	3.442	2026*	2.569	-%25



*Yılın ilk 4 ayına ait verilerdir.



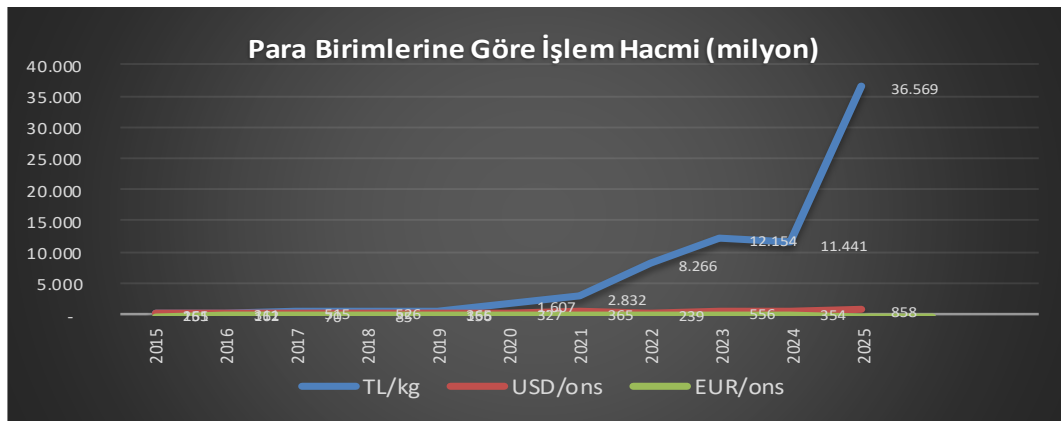
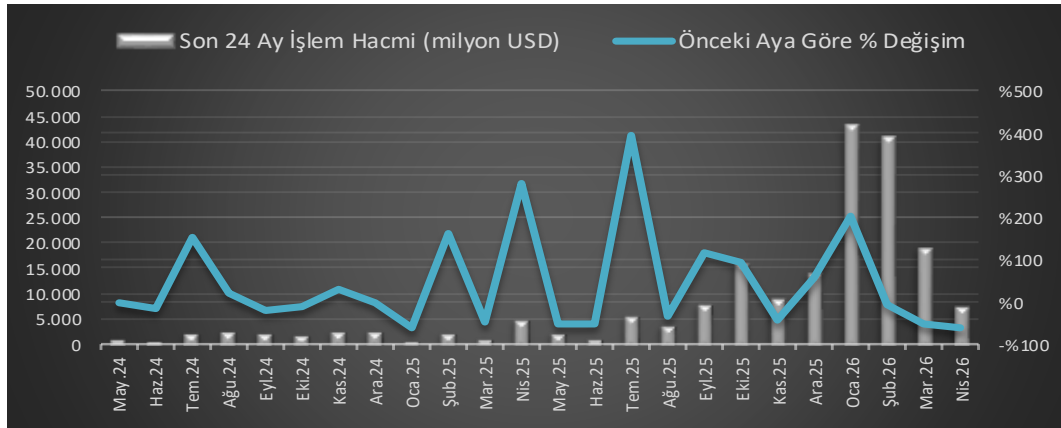
İŞLEM HACMİ (milyon TL)						
Yıl	TL/KG	USD/ONS	EURO/ONS	Yıl Sonu Toplam TL	Aylık Ortalama (TL)	Değişim
2022	8.266	239	0	12.166	1.014	%107
2023	12.154	556	0	26.309	2.192	%116
2024	11.441	354	0	23.046	1.921	-%12
2025	36.569	858	0	71.604	5.967	%211
2026*	39.118	1.648	0	110.750	27.687	%364

*Yılın ilk 4 ayına ait verilerdir.

ÖNCEKİ YILIN AYNI AYINA GÖRE İŞLEM HACMİ (milyon USD)				
Ay	Hacim	Ay	Hacim	Yıllık Değişim
May.24	1.173	May.25	2.492	%112
Haz.24	987	Haz.25	1.185	%20
Tem.24	2.492	Tem.25	5.884	%136
Ağu.24	3.031	Ağu.25	3.869	%28
Eyl.24	2.361	Eyl.25	8.334	%253
Eki.24	2.045	Eki.25	16.243	%694
Kas.24	2.672	Kas.25	9.131	%242
Ara.24	2.663	Ara.25	14.233	%435
Oca.25	989	Oca.26	43.047	%4.254
Şub.25	2.606	Şub.26	40.954	%1.472
Mar.25	1.386	Mar.26	19.133	%1.280
Nis.25	5.252	Nis.26	7.615	%45
2025	10.233	2026*	110.750	%982



*Yılın ilk 4 ayına ait verilerdir.



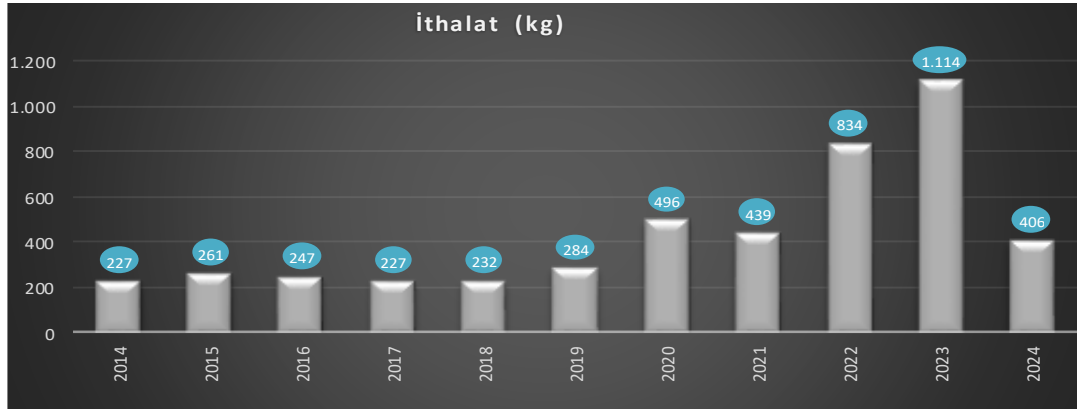
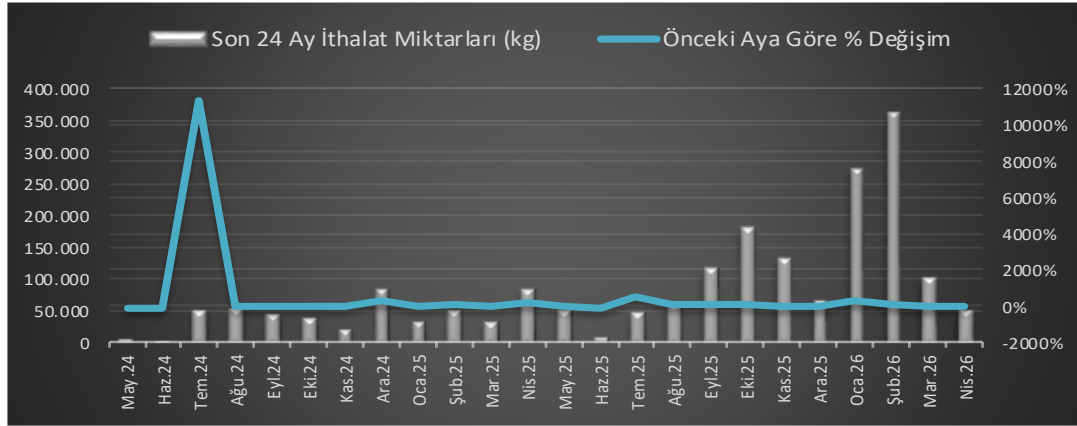
İTHALAT (kg)						
Yıl	Standart	Standart Dışı	Standart Payı	Yıl Sonu	Aylık Ortalama	Değişim
2022	833.678	5.623	99%	839.301	69.942	%90
2023	1.149.651	13.991	99%	1.163.641	96.970	%39
2024	423.733	10.280	97%	434.013	36.168	-%63
2025	853.025	7.417	99%	860.443	71.704	%98
2026*	783.219	753	100%	783.972	195.993	%173

*İthalat verileri raporlama tarihi itibarıyla sunulmuştur.

ÖNCEKİ YILIN AYNI AYINA GÖRE İTHALAT MİKTARI (kg)				
Ay	Miktar	Ay	Miktar	Yıllık Değişim
May.24	5.314	May.25	48.789	%818
Haz.24	447	Haz.25	8.335	%1.767
Tem.24	50.937	Tem.25	48.660	-%4
Ağu.24	53.175	Ağu.25	62.132	%17
Eyl.24	44.246	Eyl.25	116.590	%164
Eki.24	37.266	Eki.25	182.248	%389
Kas.24	20.146	Kas.25	131.762	%554
Ara.24	83.177	Ara.25	65.561	-%21
Oca.25	31.549	Oca.26	273.357	%766
Şub.25	49.245	Şub.26	359.192	%629
Mar.25	32.433	Mar.26	100.464	%210
Nis.25	83.138	Nis.26	50.960	-%39
2025	196.365	2026*	783.972	%299

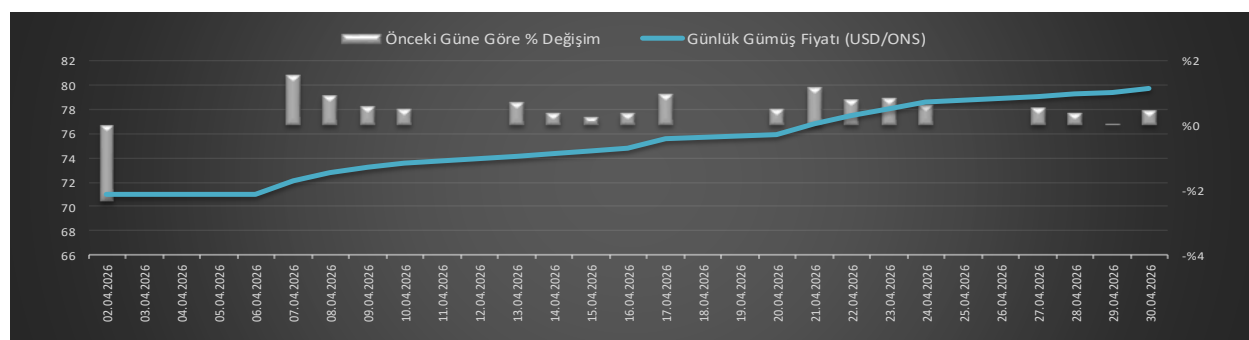
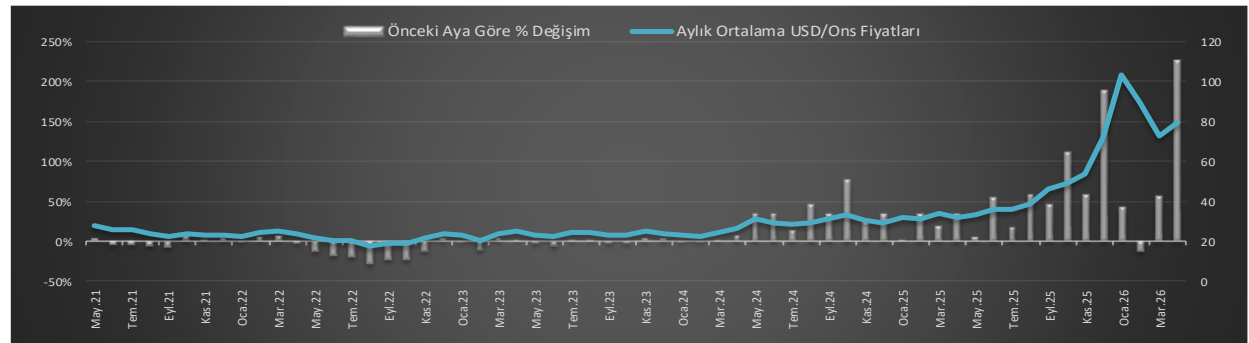
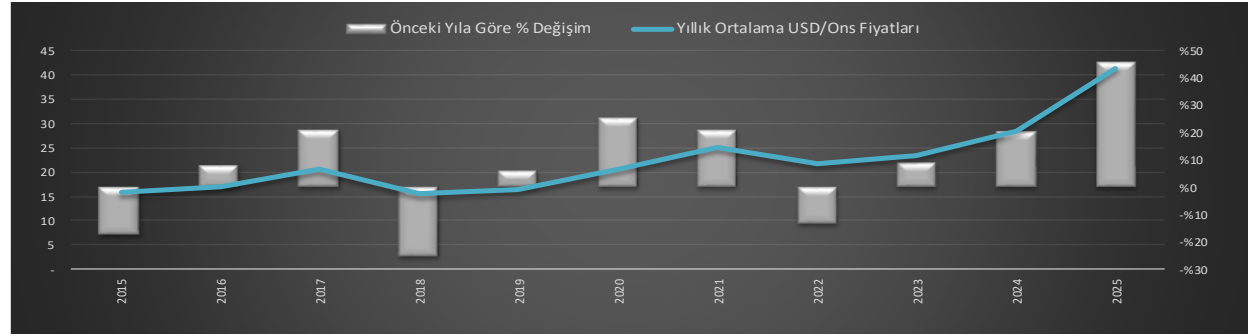


*İthalat verileri raporlama tarihi itibarıyla sunulmuştur.



GÜMÜŞ YILLIK ORTALAMA FİYATLAR (USD/ONS)												
Yıl	1981	1982	1983	1984	1985	1986	1987	1988	1989	1990	1991	1992
Ort. Fiyat	10,5	7,9	11,4	8,1	6,1	5,5	7,0	6,5	5,5	4,8	4,1	3,9
Yıl	1993	1994	1995	1996	1997	1998	1999	2000	2001	2002	2003	2004
Ort. Fiyat	4,3	5,3	5,2	5,2	4,9	5,5	5,2	5,0	4,4	4,6	4,9	6,7
Yıl	2005	2006	2007	2008	2009	2010	2011	2012	2013	2014	2015	2016
Ort. Fiyat	7,3	11,5	13,4	15,0	14,7	20,2	35,1	31,1	23,8	19,1	15,8	17,1
Yıl	2017	2018	2019	2020	2021	2022	2023	2024	2025	2026	2027	2028
Ort. Fiyat	17,1	17,1	16,4	20,6	24,9	21,6	23,5	28,3	41,2	86,4		

GÜMÜŞ AYLIK FİYATLAR												
Yıl	Ocak	Şubat	Mart	Nisan	Mayıs	Haziran	Temmuz	Ağustos	Eylül	Ekim	Kasım	Aralık
2016	14,0	15,0	15,4	16,3	16,9	17,2	19,9	19,6	19,3	17,7	17,4	16,4
2018	16,8	17,9	17,6	18,1	16,8	16,9	16,1	16,9	17,2	17,0	17,1	16,2
2017	16,8	17,9	17,6	18,1	16,8	16,9	16,1	16,9	17,2	17,0	17,1	16,2
2017	16,8	17,9	17,6	18,1	16,8	16,9	16,1	16,9	17,2	17,0	17,1	16,2
2018	17,1	16,7	16,5	16,6	16,5	16,4	15,4	14,3	14,3	14,2	14,2	15,5
2019	16,1	15,8	15,3	15,0	14,5	15,2	16,5	18,4	17,3	18,1	17,0	18,0
2020	17,9	17,2	13,9	15,3	17,6	17,8	24,1	27,4	23,7	24,0	22,2	26,5
2021	27,4	26,7	24,0	25,9	27,6	25,8	25,5	24,0	22,3	24,0	22,9	23,1
2022	22,5	24,4	24,8	23,4	21,8	20,4	20,1	17,9	19,0	19,2	21,6	23,9
2023	23,0	20,5	23,9	24,8	23,3	22,5	24,4	24,5	23,1	23,2	25,0	23,8
2024	23,1	22,3	24,5	26,7	31,3	29,4	28,6	29,5	31,1	33,6	30,7	28,9
2025	31,6	31,1	34,1	32,2	33,1	36,0	36,2	38,8	46,2	49,0	53,9	72,2
2026	103,2	90,0	72,7	79,7								



Aylık En Yüksekten En Düşüğe İşlem Miktarı

Sıralama	Gümüş
1	KUVEYT TURK KATILIM BANKASI A.S.
2	NMGLOBAL KIYMETLI MADENLER TIC. A.S.
3	DUNYA KATILIM BANKASI AS
4	SEMBOL YABANCI PARA VE KIYMETLI MADEN YETKILI MUESSESE TIC. A.S.
5	AKBANK A.S.

Aylık En Yüksekten En Düşüğe İşlem Sayısı

Sıralama	Gümüş
1	UGURAS KIYMETLI MADENLER SAN.DIS VE TIC.A.S.
2	SULTAN YETKILI MUESSESE A.S.
3	ALTINBAS KIYMETLI MADENLER BORSASI A.S.
4	NMGLOBAL KIYMETLI MADENLER TIC. A.S.
5	KUVEYT TURK KATILIM BANKASI A.S.

Elmas ve Kıymetli Taşlar Piyasası

Nisan 2026



Piyasa özeti

Kıymetli taş işlem hacmi

2025 yılında kıymetli taş işlem hacmi Kıymetli eşya bildirimleri ile beraber 1.070.270 Milyon TL, 136.250 Milyon USD ve 184 Bin EUR olmuştur. 2026 yılı Nisan ayı sonu 425.201 Milyon TL, 112.342 Milyon USD olmuştur.

		ELMAS VE KIYMETLİ TAŞ PIYASASI İŞLEMLERİ										
		Toplam İşlem Hacmi			Kıymetli Taş Bazında İşlem Miktarı (karat)							
		TL	Dolar	Euro	Elmas	Zümrüt	Safir	Yakut	Topaz	İnci**	Zebercet	İşlem Sayısı
2021	Toplam	128.435.264	89.696.410	0	328.859	34.704	63.745	25.999	10.472	998.109	568	1.236
	Aylık Ort.	10.702.939	7.543.632	0	27.665	2.615	4.830	1.517	792	82.869	46	90
	Değişim Oranı	%73	-%11	-%100	%6	%87	%110	%74	%39	%26	9,6386346	%4
2022	Toplam	381.854.169	99.521.326	18.166	1.043.309	57.989	85.023	42.011	4.066	17.105	26	1.484
	Aylık Ort.	31.821.181	8.293.444	1.514	86.942	4.832	7.085	3.501	339	1.425	2	124
	Değişim Oranı	%197	%10		%214	%85	%47	%131	-%57	-%98	-%95	%38
2023	Toplam	675.399.437	97.200.294	100807,16	326.957	62.002	49.754	32.027	2.861	65.422	882	1.273
	Aylık Ort.	56.283.286	8.100.025	8.401	27.246	5.167	4.146	2.669	238	5.452	73	106
	Değişim Oranı	%77	-%2	%455	-%69	%7	-%41	-%24	-%30	%282	%3.292	-%14
2024	Toplam	1.169.407.902	137.035.074	%18.379.001	553.406	78.096	40.050	24.051	0	258.571	0	1.360
	Aylık Ort.	97.450.658,54	11.419.589	%1.531.583	46.117	6.508	3.338	2.004	1	21.548	1	113
	Değişim Oranı	0,73	%41	%82	%69	0	0	0	-1	3	-1	0
2025	Toplam	1.070.269.773	136.250.473	490.166	515.158	43.619	37.610	19.145	550	10.095	0	1.431
	Aylık Ort.	89.189.148	11.354.206	40.847	42.930	3.635	3.134	1.595	46	841	0	119
	Değişim Oranı	%998	%1.093	%3.100	%1.017	%570	%1.027	%855	%54.900	-%53	-%100	%0
2026*	Toplam	425.201.121	112.341.837	140.003	355.253	18.448	38.026	5.187	0	1.840	0	756
	Aylık Ort.	106.300.280	28.085.459	35.001	88.813	4.612	9.507	1.297	0	460	0	189
	Değişim Oranı	%19	%147	-%14	%107	%27	%203	-%19	-%100	-%45	#DIV/0!	%58

		KIYMETLİ EŞYA BİLDİRİMLERİ										
		Toplam İşlem Hacmi			Kıymetli Eşya (karat)							
		TL	Dolar	Euro	Elmas	Zümrüt	Safir	Yakut	Topaz	İnci**	İşlem Sayısı	
2021	Toplam	29.259.589	246.088	0	8.388	2	2	29	0	0	180	
	Aylık Ort.	2.438.299	20.507	-	633	0	0	1	0	0	14	
	Değişim Oranı	%3	%1.712	-	-%6	-	-	-%100			-%29	
2022	Toplam	85.632.129	108.599	0	10.869	16	14	24	0	0	234	
	Aylık Ort.	7.136.011	9.050	-	906	1	1	2	0	0	20	
	Değişim Oranı	%193	-%55,9	-	%43	%700	%589	%98			%37	
2023	Toplam	140.538.024,48	4.098	0	14.040	20	21	2	0	0	251	
	Aylık Ort.	11.711.502,04	342	-	1.170	2	2	0	0	0	21	
	Değişim Oranı	0,64	-%96,2	-	%29,2	0	1	-1			0	
2024	Toplam	582.274.584	0	0	34.501	21	60	42	0	0	619	
	Aylık Ort.	48.522.882	0	0	2.875	2	5	4	0	0	52	
	Değişim Oranı	%314	-%100	-	%146	%4	%187	%2.183			%147	
2025	Toplam	706.509.442	62.753	0	31.425	63	73	61	0	0	845	
	Aylık Ort.	706.509.442	62.753	0	31.425	63	73	61	0	0	845	
	Değişim Oranı	%1.356,0	%0,0	-	%993	%3.458	%1.363	%1.651			%1.538,1	
2026*	Toplam	923.964.150	1.591.063	0	28.223	20	10	0	0	0	2.185	
	Aylık Ort.	230.991.037	397.766	-	7.056	5	3	0	0	0	546	
	Değişim Oranı	-%67,3	%533,9	-	-%78						-%35,4	

*Yılın ilk 4 ayına ait verilerdir.

**İnci verisi Gr cinsindedir.

Piyasaya ilişkin diğer bilgiler

Nisan 2026



Yönetici Özeti

Yurtiçi üretim	2025 yılında 28.088 kg altın, 71.788 kg gümüş olarak ve 2026 yılı Nisan ayı sonunda 7.103,00 kg altın, 20.606 kg gümüş olarak piyasamıza bildirimini yapmıştır.
71 no.lu fasıl (Tabii veya kültür incileri, kıymetli veya yarı kıymetli taşlar, kıymetli metaller, kıymetli metallerle kaplama metaller ve bunlardan mamul eşya; taklit mücevherci eşyası; metal paralar) ihracatı ve ithalatı	<ul style="list-style-type: none"> - Kıymetli madenler ihracatı 2025 yılında 3,4 milyar ABD Doları ve 2026 yılında rapor tarihi itibarıyla 1,1 milyar ABD Doları olmuştur. - Kıymetli madenler ithalatı 2025 yılında 24,7 milyar ABD Doları ve 2026 yılında rapor tarihi itibarıyla 7,8 milyar ABD Doları olarak gerçekleşmiştir. - Mücevher ihracatı ise 2025 yılında 9,2 milyar ABD Doları ve 2026 yılında rapor tarihi itibarıyla 1,5 milyar ABD Doları olarak gerçekleşmiştir.
Kıymetli maden depo hesabı tutarı	Rapor tarihi itibarıyla 4.585.409 milyon TL, kıymetli maden kredileri tutarı ise 75.396 milyon TL'dir.
Darphane tarafından basılan ziynet ve sikke altınlarının aylık ortalama miktarı	2025 yılında aylık ortalama 4.143 kg iken 2026 yılında rapor tarihi itibarıyla 6.160 kg olmuştur.

YURTIÇİ CEVHER ÜRETİM BİLGİLERİ

	ALTIN (kg)	GÜMÜŞ (kg)
Yıl	Toplam	Toplam
2026*	7.103	20.606
2025	28.088	71.788
2024	31.101	85.277
2023	36.141	90.915
2022	30.934	145.818
2021	39.365	170.491
2020	41.505	122.719
2019	37.115	99.484
2018	27.037	147.229
2017	22.877	152.023
2016	24.427	198.502
2015	28.230	193.406
2014	31.240	182.421
2013	33.499	189.531
2012	29.370	196.291

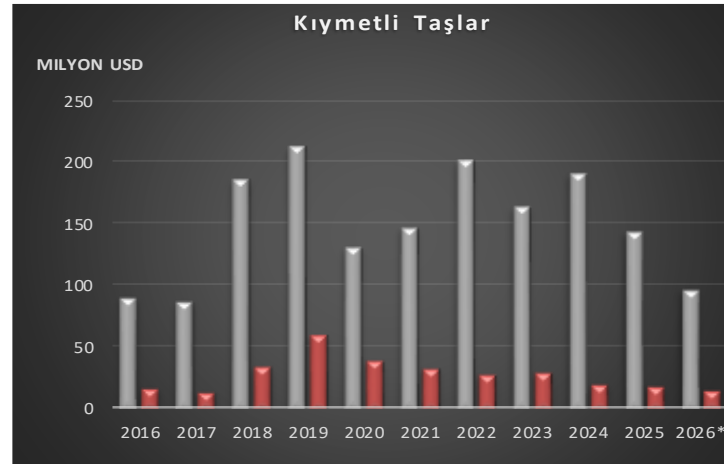
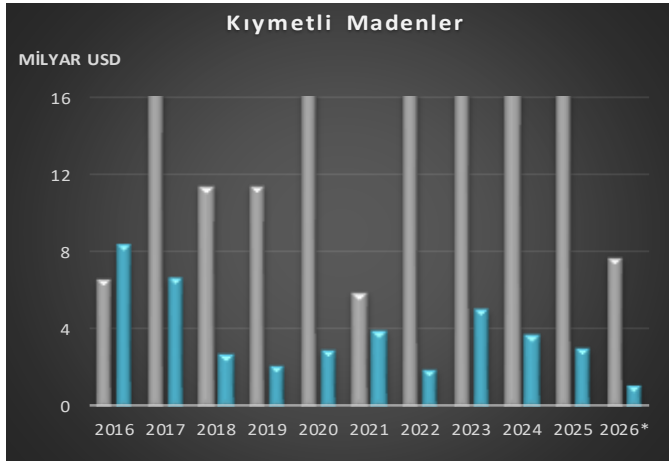
DARPHANE VERİLERİ

YIL	Cumhuriyet Ziyet Altını(kg)	Cumhuriyet Altın Sikke(kg)	Gram Altın, Reşad Sikke, Tahvil Sertifika (kg)	Toplam	Aylık Ortalama	Ortalama Değişim	Toplam (Adet)
2016	17.756	7.118	-	24.874,43	2.073	15%	7.177.348
2017	29.658	12.173	13	41.843,37	3.487	68%	12.137.216
2018	20.356	9.958	4	30.317,54	2.526	-28%	8.271.168
2019	24.270	15.558	3	39.830,60	3.319	31%	10.414.551
2020	43.635	54.546	207	98.387,38	8.199	147%	21.777.865
2021	33.973	12.872	107	46.951,98	3.913	-52%	14.602.204
2022	39.940	19.664	326	59.929,95	4.994	28%	17.025.723
2023	71.905	38.268	1.643	111.816,09	9.318	87%	30.277.922
2024	53.165	26.007	1.416	80.587,64	6.716	-28%	23.387.188
2025	31.403	17.189	1.124	49.715,51	49.716	640%	13.176.051
2026*	16.391	8.115	134	24.639,72	6.160	-88%	7.074.074

* Rapor tarihi itibarıyla <http://www.darphane.aov.tr> verileridir.

71 NO'LU FASIL KAPSAMINDAKİ (Tabii veya kültür incileri, kıymetli veya yarı kıymetli taşlar, kıymetli metaller, kıymetli metallerle kaplama metaller ve bunlardan mamul eşya; taklit mücevherci eşyası; metal paralar) İTHALAT & İHRACAT VERİLERİ

Yıl	İTHALAT (1.000 USD)				İHRACAT (1.000 USD)			
	Kıymetli Madenler	Kıymetli Taşlar	Mücevher	Toplam	Kıymetli Madenler	Kıymetli Taşlar	Mücevher	Toplam
2016	6.628.497	89.693	486.163	7.204.353	8.375.887	15.878	3.784.808	12.176.5
2017	16.730.196	87.201	626.158	17.443.554	6.585.506	12.662	3.815.823	10.413.9
2018	11.450.156	185.572	921.010	12.556.739	2.690.013	34.304	4.447.002	7.171.3
2019	11.428.095	212.337	1.671.804	13.312.235	2.122.836	58.901	5.145.493	7.327.2
2020	24.096.324	130.687	798.945	25.025.957	2.930.282	38.645	3.608.340	6.577.2
2021	5.932.756	147.137	856.181	6.936.074	3.916.594	32.772	6.891.006	10.840.3
2022	19.996.706	201.657	1.241.287	21.439.650	1.891.817	27.301	8.261.273	10.180.3
2023	30.548.060	164.282	2.493.691	33.206.033	5.058.873	28.482	8.486.814	13.574.1
2024	17.557.995	191.027	7.073.614	24.822.636	3.682.337	20.276	9.302.906	13.005.5
2025	19.587.126	143.521	3.270.801	28.071.436	2.989.860	18.623	8.234.102	13.359.1
2026*	7.763.104	95.959	256.222	8.115.286	1.073.385	14.143	1.548.796	2.636.3



BDDK VERİLERİ

YIL	KM Depo Hesabı (Milyon TL)	KM Kredileri (Milyon TL)
2016	17.445	3.812
2017	24.103	4.507
2018	38.435	4.724
2019	78.631	5.050
2020	166.224	6.598
2021	417.085	10.444
2022	536.237	14.551
2023	894.562	29.104
2024	1.461.281	43.016
2025*	4.585.409	75.396

* Rapor tarihi itibarıyla <http://ebulten.bddk.org.tr> verileridir.

ÜYE SAYISI

Kıymetli Madenler Piyasası Üyeleri	
Bankalar	15
Yatırım ve Kalkınma Bankaları	7
Katılım Bankaları	8
Kıymetli Maden Aracı Kurumları	34
Kıymetli Maden Üretimi veya Ticareti ile İştigal Eden Anonim Şirketler	17
Yetkili Müesseseler	36
Kuyumculuk Sektörü Şirketleri	0
Toplam	117
Kıymetli Madenler Ödünç Piyasası Üyeleri	
Bankalar	10
Yatırım ve Kalkınma Bankaları	1
Katılım Bankaları	4
Kıymetli Maden Aracı Kurumları	4
Kıymetli Maden Üretimi veya Ticareti ile İştigal Eden Anonim Şirketler	3
Yetkili Müesseseler	3
Kuyumculuk Sektörü Şirketleri	0
Toplam	25
Elmas ve Kıymetli Taş Piyasası Üyeleri	
Bankalar	2
Yatırım ve Kalkınma Bankaları	0
Katılım Bankaları	2
Kıymetli Maden Aracı Kurumları	9
Kıymetli Maden Üretimi veya Ticareti ile İştigal Eden Anonim Şirketler	9
Yetkili Müesseseler	23
Kuyumculuk Sektörü Şirketleri	503
Toplam	548
Kuyumculuk Sektörü Şirketleri (Sınırlı Yetki)	201

Ay	Altın İşlem Miktarı (kg)	Gümüş İşlem Miktarı (kg)	Altın İşlem Hacmi (Milyon USD)	Gümüş İşlem Hacmi (Milyon USD)	Altın İthalat (kg)	Gümüş İthalat (kg)
Nis.23	49.614	82.130	62.679	1.297	2.883	55.638
May.23	47.952	82.269	62.873	1.261	13.426	62.023
Haz.23	36.743	78.898	52.267	1.397	19.300	85.073
Ağu.23	44.420	78.184	74.410	1.588	21.198	31.957
Eyl.23	31.870	115.901	53.113	2.353	14.962	106.807
Eki.23	46.507	162.732	79.772	3.273	23.182	131.392
Kas.23	40.240	236.026	73.160	5.090	22.313	188.108
Ara.23	33.283	186.571	63.120	4.172	16.090	129.780
Oca.24	26.933	89.238	53.814	1.966	11.546	41.892
Şub.24	26.979	62.747	54.819	1.389	11.193	20.993
Mar.24	46.259	42.532	107.134	1.059	13.005	29.433
Nis.24	18.888	42.578	46.829	1.207	11.419	46.988
May.24	24.378	38.325	59.582	1.173	11.835	5.314
Haz.24	16.152	31.768	39.322	987	7.269	447
Tem.24	20.794	79.112	52.827	2.492	6.193	50.937
Ağu.24	19.474	100.931	52.063	3.031	7.644	53.175
Eyl.24	20.794	79.112	62.301	2.361	8.219	44.246
Eki.24	20.690	58.785	61.942	2.045	9.652	37.266
Kas.24	28.642	77.825	85.245	2.672	13.385	20.146
Ara.24	27.637	77.823	83.010	2.663	14.557	83.177
Oca.25	18.756	28.731	57.939	989	9.654	31.549
Şub.25	30.181	68.807	102.747	2.606	11.619	49.245
Mar.25	21.414	35.132	75.743	1.386	9.668	32.433
Nis.25	27.602	132.790	108.357	5.252	15.229	83.138
May.25	28.020	61.139	114.677	2.492	12.246	48.789
Haz.25	20.473	26.019	87.115	1.185	9.334	8.335
Tem.25	14.159	119.438	61.224	5.884	4.343	48.660
Ağu.25	16.427	77.537	72.371	3.869	6.500	62.132
Eyl.25	37.471	144.098	184.391	8.334	9.463	116.590
Eki.25	30.845	242.083	171.678	16.243	13.433	182.248
Kas.25	29.160	135.167	162.931	9.131	13.857	131.762
Ara.25	26.399	152.433	157.413	14.233	10.925	65.561
Oca.26	33.584	343.870	225.387	43.047	7.792	273.357
Şub.26	32.719	361.532	235.299	40.954	10.067	359.192
Mar.26	55.007	162.499	376.431	19.133	8.512	100.464
Nis.26	35.827	71.642	242.920	7.615	5.294	50.960

Borsa İstanbul

Kıymetli Madenler ve Kıymetli Taşlar Piyasası

Yenibosna Merkez Mah. Ladin Sok. No:24

Bahçelievler/İstanbul

T +90 212 292 66 00

F +90 212 292 66 18

W www.borsaistanbul.com