



**BORSA  
İSTANBUL**

# **Kıymetli Madenler ve Kıymetli Taşlar Piyasası**

## **Aylık Rapor**

**Ocak 2025**



## Yönetici Özeti

Ocak ayı sonu itibarıyla Borsa İstanbul Kıymetli Madenler ve Kıymetli Taşlar Piyasası gelişmeleri aşağıdaki şekilde özetlenebilir:

<b>Aylık ortalama işlem miktarı</b>	<b>Altın</b>	2024 yılında 24.802 kg olarak gerçekleşen aylık ortalama işlem miktarı, 2025 Ocak ayı sonu geçen yıla göre -%24 değişimle 18.756 kg olmuştur.
	<b>Gümüş</b>	2024 yılında 65.065 kg olarak gerçekleşen aylık ortalama işlem miktarı, 2025 Ocak ayı sonu geçen yıla göre -%56 değişimle 28.731 kg olmuştur.
<b>Aylık ortalama işlem sayısı</b>	<b>Altın</b>	2024 yılında 1.022 olarak gerçekleşen ortalama işlem sayısı, 2025 Ocak ayı sonu geçen yıla göre -%17 değişimle 846 olmuştur.
	<b>Gümüş</b>	2024 yılında 539 olarak gerçekleşen ortalama işlem sayısı, 2025 Ocak ayı sonu geçen yıla göre -%43 değişimle 306 olmuştur.
<b>Aylık ortalama işlem hacmi</b>	<b>Altın</b>	2024 yılında 63.241 milyon TL olarak gerçekleşen aylık ortalama işlem hacmi, 2025 yılı Ocak ayı sonu geçen yıla göre -%8 değişimle 57.939 milyon TL olmuştur.
	<b>Gümüş</b>	2024 yılında 1.921 milyon TL olarak gerçekleşen aylık ortalama işlem hacmi, 2025 yılı Ocak ayı sonu geçen yıla göre -%49 değişimle 989 milyon TL olmuştur.
<b>Aylık ortalama ithalat</b>	<b>Altın</b>	Altında 2024 yılında 10.474 kg olarak gerçekleşen aylık ortalama ithalat, 2025 yılı Ocak ayı sonu geçen yıla göre -%8 değişmiş ve 9.654 kg olmuştur.
	<b>Gümüş</b>	Gümüşte ise 2024 yılında 33.837 kg ve 2025 yılı Ocak ayı sonu geçen yıla göre -%7 değişimle 31.545 kg olmuştur.
<b>Yıllık ortalama fiyat</b>	<b>Altın</b>	Ortalama altın fiyatı 2024 yılında 2.405 USD/ONS iken 2025 yılı Ocak ayı sonu geçen yıla göre %34 değişmiş ve 2.812 USD/ONS olmuştur.
	<b>Gümüş</b>	Ortalama gümüş fiyatı 2024 yılında 28,3 USD/ONS iken 2025 yılı Ocak ayı sonu geçen yıla göre %20 değişmiş ve 31,6 USD/ONS olmuştur.
<b>Kıymetli taş işlem hacmi</b>		2024 yılında kıymetli taş işlem hacmi Kıymetli eşya bildirimleri ile beraber 1.169.408 Milyon TL, 137.035 Milyon USD ve 184 Bin EUR olmuştur. 2025 yılı Ocak ayı sonu 39.813 Milyon TL, 4.981 Milyon USD olmuştur.
<b>Yurtiçi üretim</b>		2024 yılında 31.101 kg altın, 85.275 kg gümüş olarak ve 2025 yılı Ocak ayı sonunda 1.047,00 kg altın, 1.931 kg gümüş olarak piyasamıza bildirim yapılmıştır.
<b>71 no.lu fasıl (Tabii veya kültür incileri, kıymetli veya yarı kıymetli taşlar, kıymetli metaller, kıymetli metallerle kaplama metaller ve bunlardan mamul eşya; taklit mücevherci eşyası; metal paralar) ihracatı ve ithalatı</b>		- Kıymetli madenler ihracatı 2023 yılında 1,7 milyar ABD Doları ve 2024 yılında rapor tarihi itibarıyla 3,7 milyar ABD Doları olmuştur. - Kıymetli madenler ithalatı 2023 yılında 17,3 milyar ABD Doları ve 2024 yılında rapor tarihi itibarıyla 17,6 milyar ABD Doları olarak gerçekleşmiştir. - Mücevher ihracatı ise 2023 yılında 7,6 milyar ABD Doları ve 2024 yılında rapor tarihi itibarıyla 9,3 milyar ABD Doları olarak gerçekleşmiştir.
<b>Kıymetli maden depo hesabı tutarı</b>		Rapor tarihi itibarıyla 1.461.281 milyon TL, kıymetli maden kredileri tutarı ise 43.016 milyon TL'dir.
<b>Darphane tarafından basılan ziynet ve sikke altınlarının aylık ortalama miktarı</b>		2024 yılında aylık ortalama 6.715 kg iken 2025 yılında rapor tarihi itibarıyla 5.556 kg olmuştur.

# Altın Piyasası

Ocak 2024



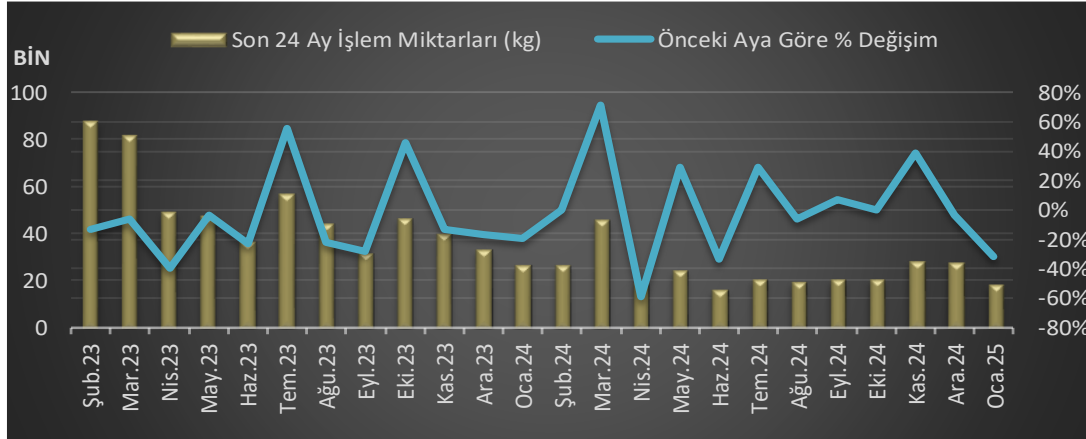
İŞLEM MİKTARI (KG)						
Yıl	Standart	Standart Dışı	Standart Dışı Cevher	Dönem Toplamı	Aylık Ortalama	Değişim
2021	290.266	33.069	3.166	326.501	27.208	-%55,4
2022	514.813	11.345	3.119	529.277	44.106	%62,1
2023	651.770	4.034	2.836	658.639	54.887	%24,4
2024	293.000	1.879	2.742	297.621	24.802	-%54,8%
2025*	17.662	950	144	18.756	18.756	-%24,4

\*Yılın ilk 1 ayına ait verilerdir.

İŞLEM MİKTARI (KG)				
Ay	Miktar	Ay	Miktar	Yıllık Değişim
Şub.23	87.751	Şub.24	26.979	-%69,3
Mar.23	81.888	Mar.24	46.259	-%43,5
Nis.23	49.614	Nis.24	18.888	-%61,9
May.23	47.952	May.24	24.378	-%49,2
Haz.23	36.743	Haz.24	16.152	-%56,0
Tem.23	57.227	Tem.24	20.794	-%63,7
Ağu.23	44.420	Ağu.24	19.474	-%56,2
Eyl.23	31.870	Eyl.24	20.794	-%34,8
Eki.23	46.507	Eki.24	20.690	-%55,5
Kas.23	40.240	Kas.24	28.642	-%28,8
Ara.23	33.283	Ara.24	27.637	-%17,0
Oca.24	26.933	Oca.25	18.756	-%30,4
2024	26.933	2025*	18.756	-%30,4



\*Yılın ilk 1 ayına ait verilerdir.

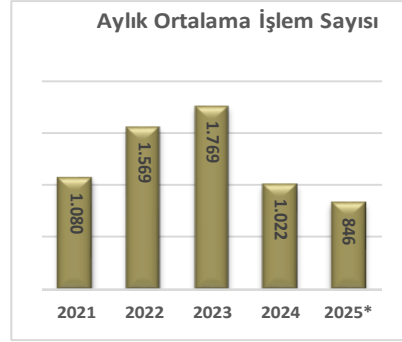




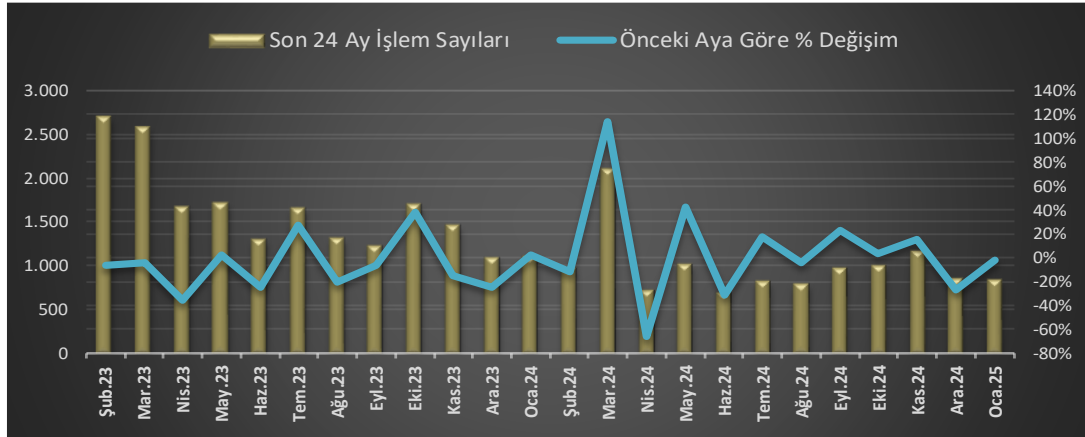
İŞLEM SAYISI (ADET)						
Yıl	TL	USD	Euro	Yıl Sonu	Aylık Ortalama	Değişim
2021	4.560	8.297	106	12.963	1.080	-%36,0
2022	6.286	12.512	25	18.823	1.569	%45,2
2023	9.838	11.372	16	21.226	1.769	%12,8
2024	4.920	7.342	2	12.264	1.022	-%42,2
2025*	376	470	0	846	846	-%17,2

\*Yılın ilk 1 ayına ait verilerdir.

İŞLEM SAYISI				
Ay	Sayı	Ay	Sayı	Yıllık Değişim
Şub.23	2.683	Şub.24	980	-%63,5
Mar.23	2.568	Mar.24	2.094	-%18,5
Nis.23	1.666	Nis.24	720	-%56,8
May.23	1.707	May.24	1.023	-%40,1
Haz.23	1.293	Haz.24	700	-%45,9
Tem.23	1.649	Tem.24	825	-%50,0
Ağu.23	1.318	Ağu.24	791	-%40,0
Eyl.23	1.233	Eyl.24	975	-%20,9
Eki.23	1.706	Eki.24	1.011	-%40,7
Kas.23	1.458	Kas.24	1.171	-%19,7
Ara.23	1.089	Ara.24	861	-%20,9
Oca.24	1.113	Oca.25	846	-%24,0
2024	1.113	2025*	846	-%24,0



\*Yılın ilk 1 ayına ait verilerdir.



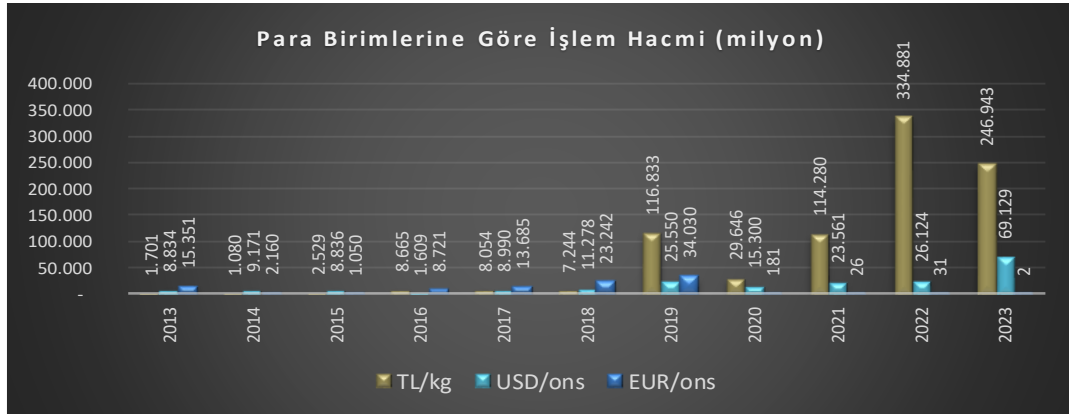
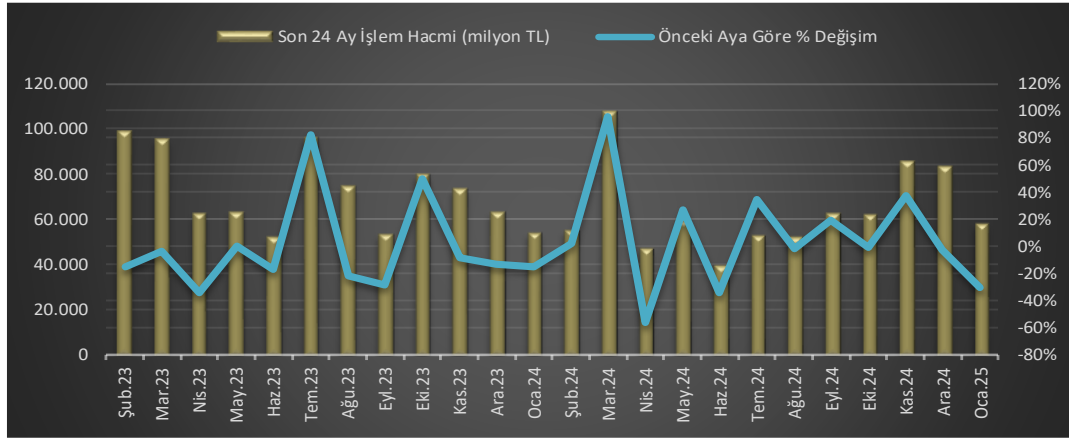
İŞLEM HACMİ (milyon TL)						
Yıl	TL/KG	USD/ONS	EUR/ONS	Yıl Sonu Toplam TL	Aylık Ortalama (TL)	Değişim
2021	29.646	15.300	181	163.534	13.628	-%45,4
2022	114.280	23.561	26	519.624	43.302	%217,7
2023	334.881	26.124	31	926.266	77.189	%78,3
2024	246.943	69.129	2	758.888	63.241	-%18,1
2025*	21.789	1.020	0	57.939	57.939	-%8,4

\*Yılın ilk 1 ayına ait verilerdir.

İŞLEM HACMİ (milyon TL)				
Ay	Hacim	Ay	Hacim	Yıllık Değişim
Şub.23	98.545	Şub.24	54.819	-%44,4
Mar-23	94.924	Mar-24	107.134	%12,9
Nis-23	62.679	Nis-24	46.829	-%25,3
May-23	62.873	May-24	59.582	-%5,2
Haz-23	52.267	Haz-24	39.322	-%24,8
Tem-23	95.488	Tem-24	52.827	-%44,7
Ağu-23	74.410	Ağu-24	52.063	-%30,0
Eyl-23	53.113	Eyl-24	62.301	%17,3
Eki-23	79.772	Eki-24	61.942	-%22,4
Kas-23	73.160	Kas-24	85.245	%16,5
Ara-23	63.120	Ara-24	83.010	%31,5
Oca.24	53.814	Oca.25	57.939	%7,7
2024	53.814	2025*	57.939	%7,7



\*Yılın ilk 1 ayına ait verilerdir.



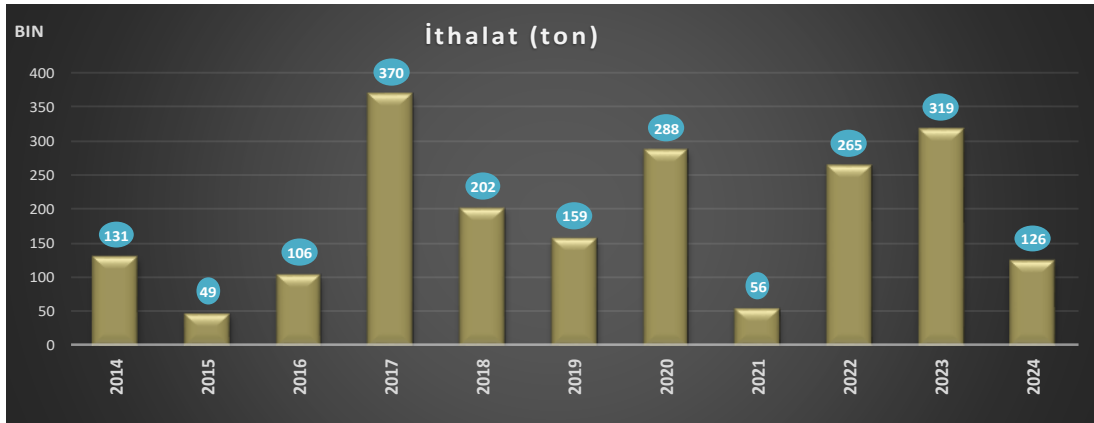
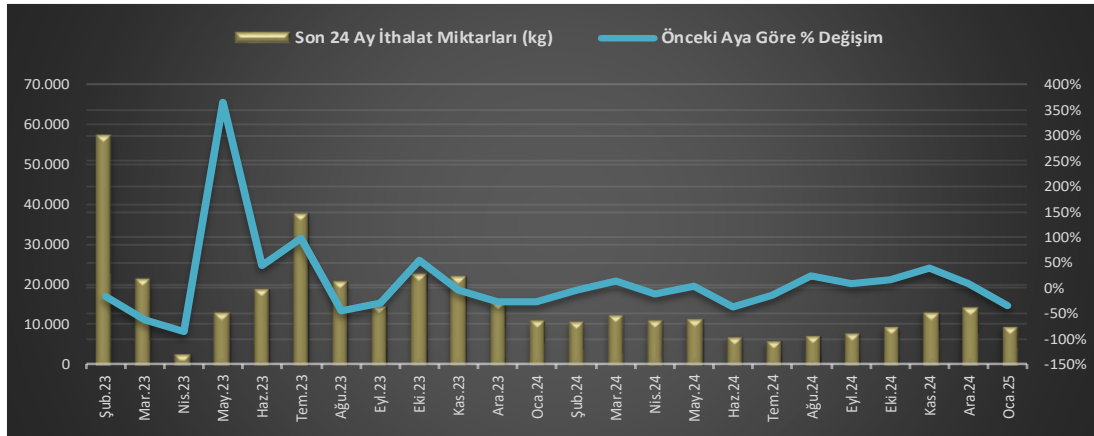
İTHALAT (KG)						
Yıl	Standart	Standart Dışı	Standart Payı	Yıl Sonu	Aylık Ortalama	Değişim
2021	34.232	21.719	61%	55.950	4.663	-%80,6
2022	256.844	7.996	97%	264.840	22.070	%373,3
2023	314.774	4.180	99%	318.954	26.579	%20,4
2024	124.272	1.422	99%	125.694	10.474	-%60,6
2025*	9.048	606	94%	9.654	9.654	-%7,8

\*İthalat verileri raporlama tarihi itibarıyla sunulmuştur.

İTHALAT (kg)				
Ay	Miktar	Ay	Miktar	Değişim
Şub.23	57.453	Şub.24	11.193	-%81
Mar.23	21.670	Mar.24	12.781	-%41
Nis.23	2.883	Nis.24	11.419	%296
May.23	13.426	May.24	11.835	-%12
Haz.23	19.300	Haz.24	7.269	-%62
Tem.23	38.145	Tem.24	6.193	-%84
Ağu.23	21.198	Ağu.24	7.644	-%64
Eyl.23	14.962	Eyl.24	8.219	-%45
Eki.23	23.182	Eki.24	9.652	-%58
Kas.23	22.313	Kas.24	13.385	-%40
Ara.23	16.090	Ara.24	14.557	-%10
Oca.24	11.546	Oca.25	9.654	-%16
2024	11.546	2025*	9.654	-%16

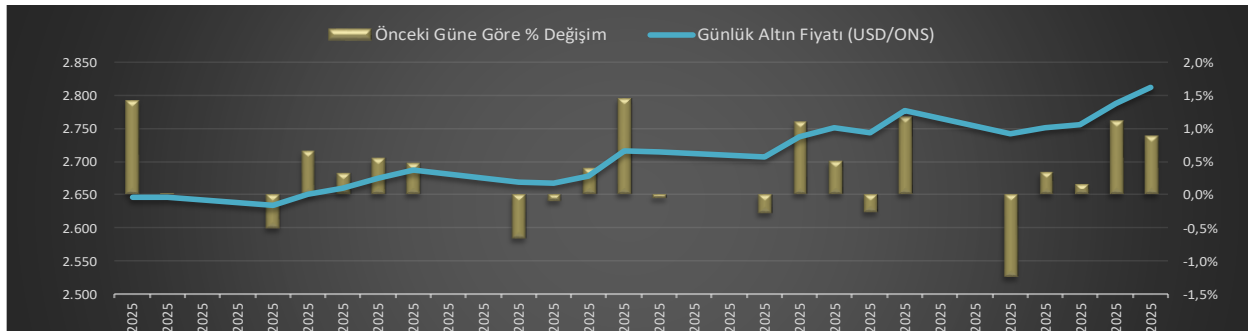
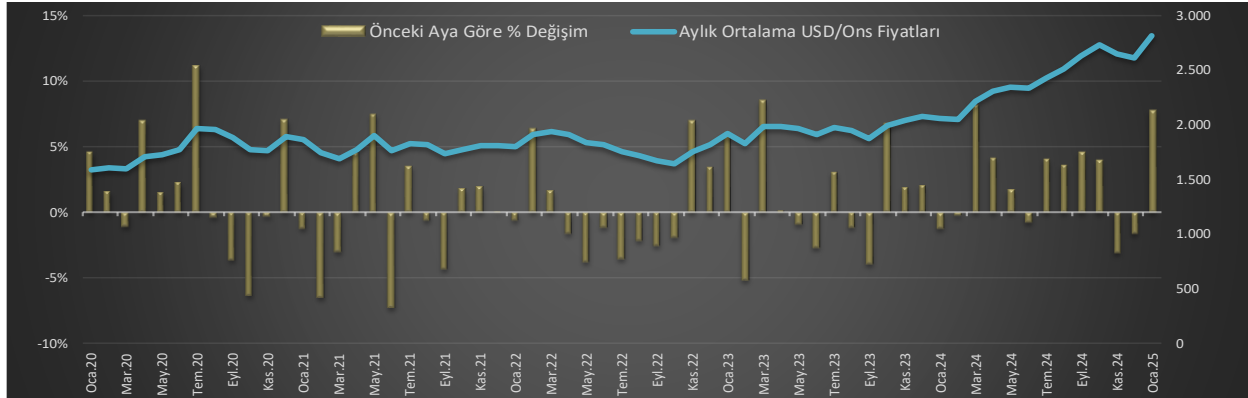


\*İthalat verileri raporlama tarihi itibarıyla sunulmuştur.



ALTIN YILLIK ORTALAMA FİYATLAR (USD/ONS)												
Yıl	1981	1982	1983	1984	1985	1986	1987	1988	1989	1990	1991	1992
Ort. Fiyat	450,3	375,3	423,7	360,8	317,3	367,9	446,2	436,9	380,8	383,6	362,3	343,9
Yıl	1993	1994	1995	1996	1997	1998	1999	2000	2001	2002	2003	2004
Ort. Fiyat	359,8	384,2	384,1	387,9	331,3	294,1	278,6	279,1	271,0	309,7	363,3	409,2
Yıl	2005	2006	2007	2008	2009	2010	2011	2012	2013	2014	2015	2016
Ort. Fiyat	444,4	603,8	695,4	872,0	972,3	1.224,5	1.571,5	1.669,0	1.411,0	1.266,2	1.160,1	1.248,3
Yıl	2017	2018	2019	2020	2021	2022	2023	2024	2025	2026	2027	2028
Ort. Fiyat	1.257	1.265	1.406	1.777,2	1.790,5	1.796,8	1.957,2	2.405,5	2.812,1			

ALTIN AYLIK FİYATLAR												
Yıl	Ocak	Şubat	Mart	Nisan	Mayıs	Haziran	Temmuz	Ağustos	Eylül	Ekim	Kasım	Aralık
2015	1.260,3	1.227,2	1.178,6	1.197,9	1.199,1	1.181,5	1.130,0	1.117,5	1.124,5	1.159,2	1.085,7	1.068,1
2016	1.111,8	1.234,9	1.237,0	1.285,7	1.212,1	1.320,8	1.342,0	1.309,0	1.322,0	1.272,0	1.178,0	1.145,0
2017	1.212,8	1.255,6	1.244,9	1.266,5	1.266,2	1.242,3	1.267,6	1.311,8	1.283,1	1.270,2	1.280,2	1.291,0
2018	1.345,1	1.317,9	1.323,9	1.313,2	1.305,4	1.250,5	1.221,0	1.202,5	1.187,3	1.215,0	1.217,6	1.279,0
2019	1.323,3	1.325,5	1.300,9	1.286,5	1.295,6	1.409,0	1.427,6	1.528,4	1.485,3	1.511,0	1.460,2	1.514,8
2020	1.584,2	1.609,9	1.591,9	1.702,8	1.728,7	1.768,1	1.964,9	1.957,4	1.886,9	1.881,9	1.762,6	1.887,6
2021	1.863,8	1.742,9	1.691,1	1.767,7	1.900,0	1.763,2	1.825,8	1.814,9	1.737,2	1.769,2	1.804,4	1.805,9
2022	1.795,3	1.909,9	1.942,2	1.911,3	1.838,7	1.817,0	1.753,4	1.715,9	1.671,8	1.639,0	1.753,5	1.813,8
2023	1.923,9	1.824,6	1.979,7	1.982,6	1.964,4	1.912,3	1.970,7	1.947,6	1.870,5	1.996,9	2.035,5	2.078,4
2024	2.053,3	2.048,1	2.214,4	2.307,0	2.348,3	2.330,9	2.426,3	2.513,4	2.630,0	2.734,2	2.651,1	2.609,1
2025	2.812,1											





**Aylık En Yüksekten En Düşüğe İşlem Miktarı**

Sıralama	Altın
1	NMGLOBAL KIYMETLI MADENLER TIC. A.S.
2	ISTANBUL ALTIN RAFINERISI A.S.
3	T. GARANTI BANKASI A.S.
4	T.C. ZIRAAT BANKASI A.S.
5	UGURAS KIYMETLI MADENLER SAN.DIS VE TIC.A.S.

**Aylık En Yüksekten En Düşüğe İşlem Sayısı**

Sıralama	Altın
1	T. GARANTI BANKASI A.S.
2	ISTANBUL ALTIN RAFINERISI A.S.
3	NMGLOBAL KIYMETLI MADENLER TIC. A.S.
4	T. ISBANKASI A.S.
5	DENIZBANK A.S.

# Gümüş Piyasası

Ocak 2024



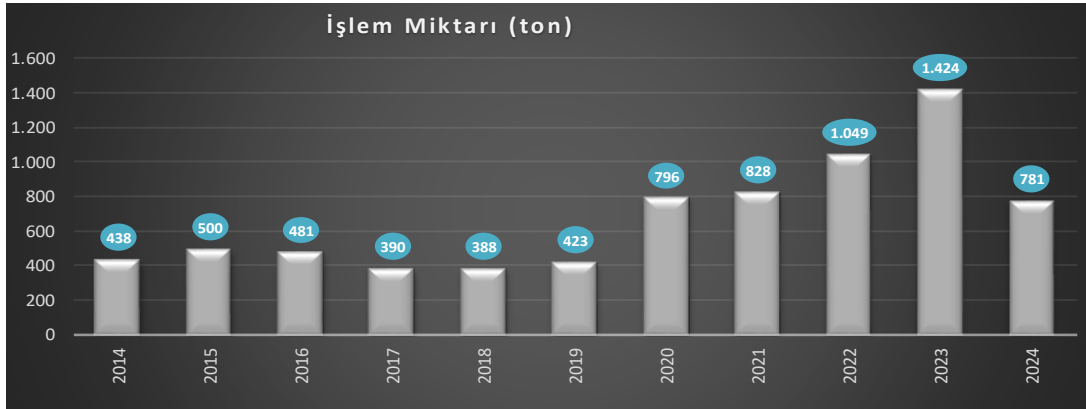
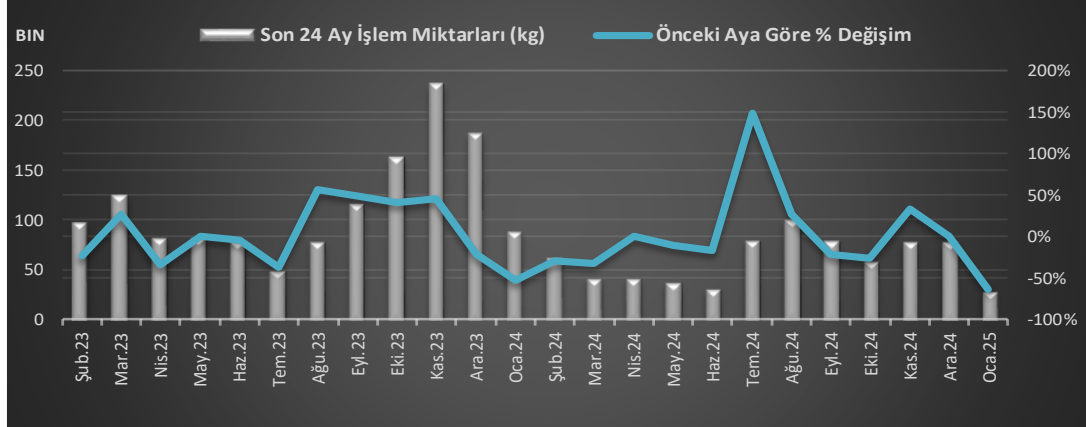
İŞLEM MİKTARI (KG)						
Yıl	Standart	Standart Dışı	Standart Dışı Cevher	Yıl Sonu	Aylık Ortalama	Değişim
2021	807.128	12.896	8.404	828.428	69.036	%4,0
2022	1.036.790	3.825	8.215	1.048.830	87.402	%26,6
2023	1.405.751	8.427	9.621	1.423.799	118.650	%35,8
2024	758.401	11.370	11.004	780.775	65.065	-45,2%
2025*	27.987	246	498	28.731	28.731	-%55,8

\*Yılın ilk 1 ayına ait verilerdir.

İŞLEM MİKTARI (KG)				
Ay	Miktar	Ay	Miktar	Yıllık Değişim
Şub.23	98.226	Şub.24	62.747	-36,1%
Mar.23	124.932	Mar.24	42.532	-66,0%
Nis.23	82.130	Nis.24	42.578	-48,2%
May.23	82.269	May.24	38.325	-53,4%
Haz.23	78.898	Haz.24	31.768	-59,7%
Tem.23	50.105	Tem.24	79.112	57,9%
Ağu.23	78.184	Ağu.24	100.931	29,1%
Eyl.23	115.901	Eyl.24	79.112	-31,7%
Eki.23	162.732	Eki.24	58.785	-63,9%
Kas.23	236.026	Kas.24	77.825	-67,0%
Ara.23	186.571	Ara.24	77.823	-58,3%
Oca.24	89.238	Oca.25	28.731	-67,8%
<b>2024</b>	<b>89.238</b>	<b>2025*</b>	<b>28.731</b>	<b>-67,8%</b>



\*Yılın ilk 1 ayına ait verilerdir.



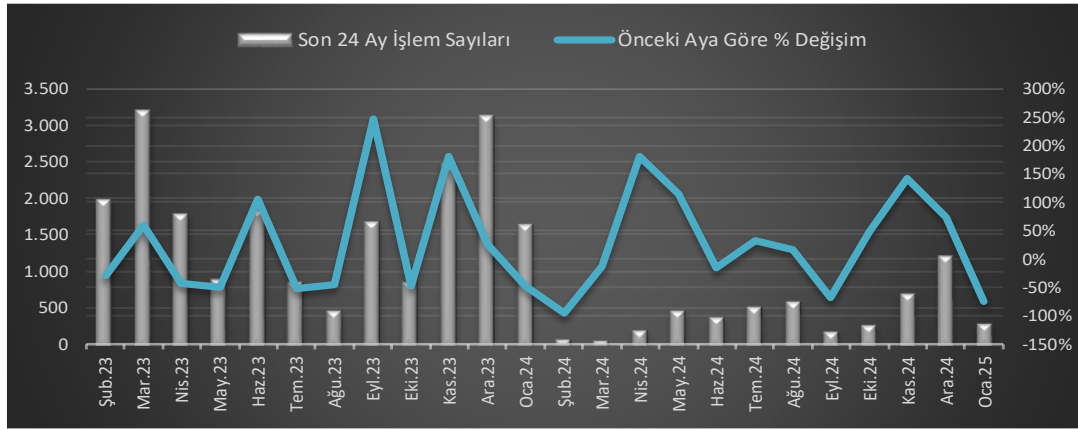
İŞLEM SAYISI (adet)						
Yıl	TL	USD	Euro	Yıl Sonu	Aylık Ortalama	Değişim
2021	3.050	4.233	9	7.292	608	%122,6
2022	16.466	8.823	17	25.306	2.109	%247,0
2023	11.029	11.026	0	22.055	1.838	-%12,8
2024	394	6.072	0	6.466	539	-%70,7
2025*	31	275	0	306	306	-%43,2

\*Yılın ilk 1 ayına ait verilerdir.

İŞLEM SAYISI (adet)				
Ay	Sayı	Ay	Sayı	Yıllık Değişim
Şub.23	1.993	Şub.24	92	-%95,4
Mar.23	3.191	Mar.24	79	-%97,5
Nis.23	1.797	Nis.24	222	-%87,6
May.23	898	May.24	477	-%46,9
Haz.23	1.845	Haz.24	399	-%78,4
Tem.23	870	Tem.24	525	-%39,7
Ağu.23	486	Ağu.24	610	%25,5
Eyl.23	1.685	Eyl.24	196	-%88,4
Eki.23	877	Eki.24	291	-%66,8
Kas.23	2.472	Kas.24	704	-%71,5
Ara.23	3.119	Ara.24	1.225	-%60,7
Oca.24	1.646	Oca.25	306	-%81,4
2024	1.646	2025*	306	-%81,4



\*Yılın ilk 1 ayına ait verilerdir.



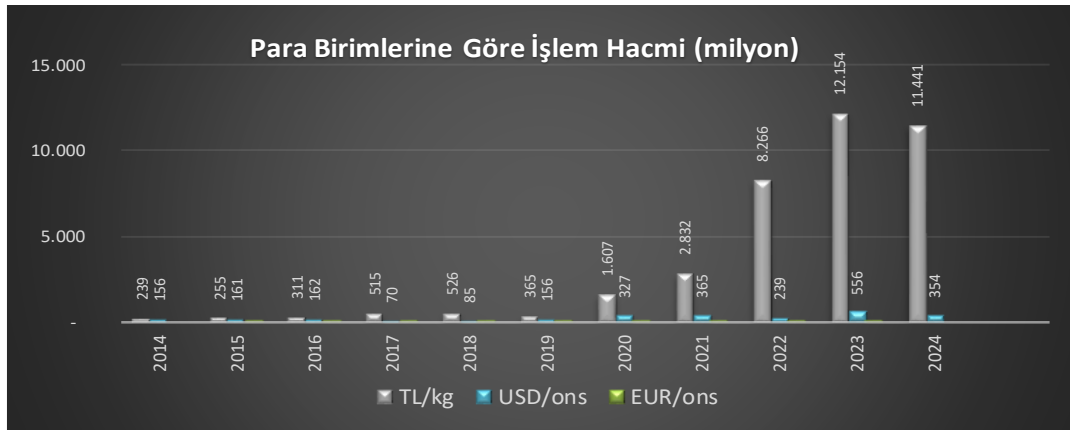
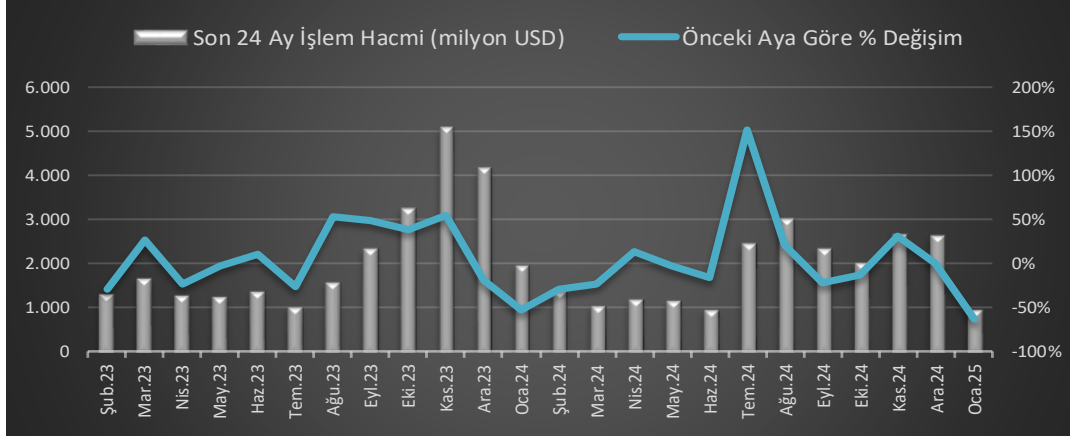
İŞLEM HACMİ (milyon TL)						
Yıl	TL/KG	USD/ONS	EURO/ONS	Yıl Sonu Toplam TL	Aylık Ortalama (TL)	Değişim
2021	2.832	365	1	5.866	489	%48,6
2022	8.266	239	0	12.166	1.014	%107,4
2023	12.154	556	0	26.309	2.192	%116,3
2024	11.441	354	0	23.046	1.921	-%12,4
2025*	631	10	0	989	989	-%48,5

\*Yılın ilk 1 ayına ait verilerdir.

İŞLEM HACMİ (milyon USD)				
Ay	Hacim	Ay	Hacim	Yıllık Değişim
Şub.23	1.317	Şub.24	1.389	%5,4
Mar.23	1.673	Mar.24	1.059	-%36,7
Nis.23	1.297	Nis.24	1.207	-%6,9
May.23	1.261	May.24	1.173	-%7,0
Haz.23	1.397	Haz.24	987	-%29,3
Tem.23	1.034	Tem.24	2.492	%141,0
Ağu.23	1.588	Ağu.24	3.031	%90,9
Eyl.23	2.353	Eyl.24	2.361	%0,3
Eki.23	3.273	Eki.24	2.045	-%37,5
Kas.23	5.090	Kas.24	2.672	-%47,5
Ara.23	4.172	Ara.24	2.663	-%36,2
Oca.24	1.966	Oca.25	989	-%49,7
<b>2024</b>	<b>1.966</b>	<b>2025*</b>	<b>989</b>	<b>-%49,7</b>



\*Yılın ilk 1 ayına ait verilerdir.





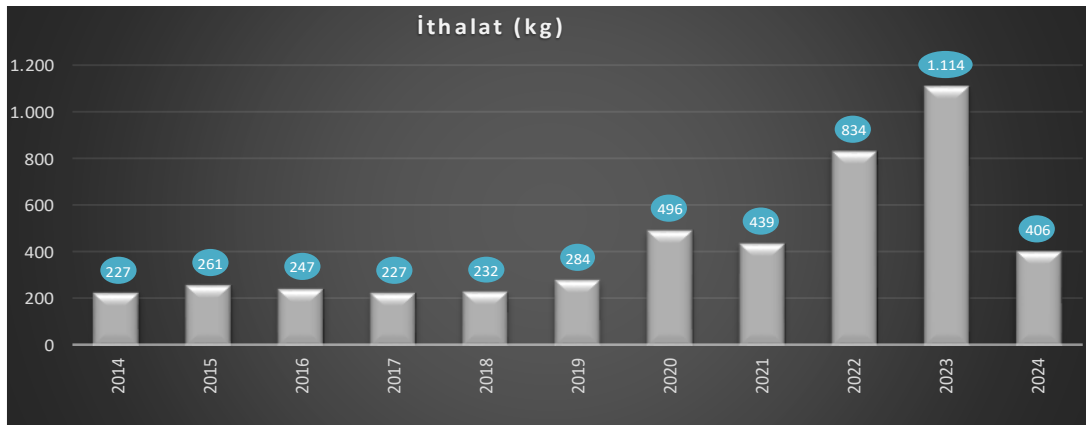
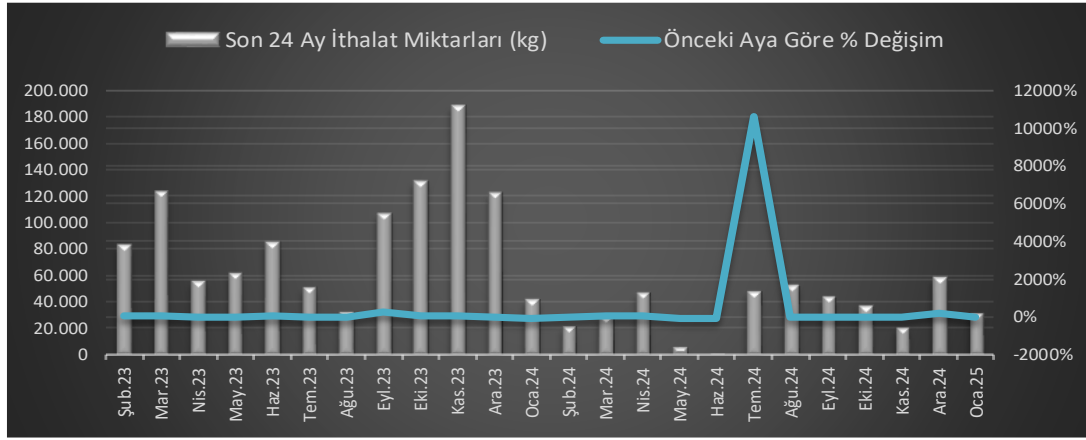
İTHALAT (kg)						
Yıl	Standart	Standart Dışı	Standart Payı	Yıl Sonu	Aylık Ortalama	Değişim
2021	427.885	11.610	97%	439.495	36.625	-%11
2022	828.688	5.299	99%	833.987	69.499	%90
2023	1.100.547	13.072	99%	1.113.619	92.802	%34
2024	395.768	10.280	97%	406.049	33.837	-%64
2025*	31.474	71	100%	31.545	31.545	-%7

\*İthalat verileri raporlama tarihi itibarıyla sunulmuştur.

İTHALAT (kg)				
Ay	Miktar	Ay	Miktar	Yıllık Değişim
Şub.23	82.654	Şub.24	20.993	-%75
Mar.23	123.153	Mar.24	29.433	-%76
Nis.23	55.638	Nis.24	46.988	-%16
May.23	62.023	May.24	5.314	-%91
Haz.23	85.073	Haz.24	447	-%99
Tem.23	50.949	Tem.24	47.940	-%6
Ağu.23	31.957	Ağu.24	53.175	%66
Eyl.23	106.807	Eyl.24	44.246	-%59
Eki.23	131.392	Eki.24	37.266	-%72
Kas.23	188.108	Kas.24	20.146	-%89
Ara.23	122.788	Ara.24	58.209	-%53
Oca.24	41.892	Oca.25	31.545	-%25
<b>2024</b>	<b>41.892</b>	<b>2025*</b>	<b>31.545</b>	<b>-%25</b>



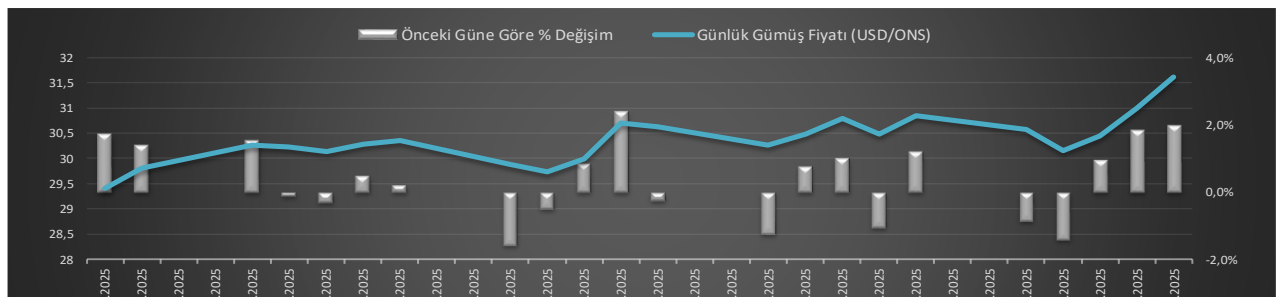
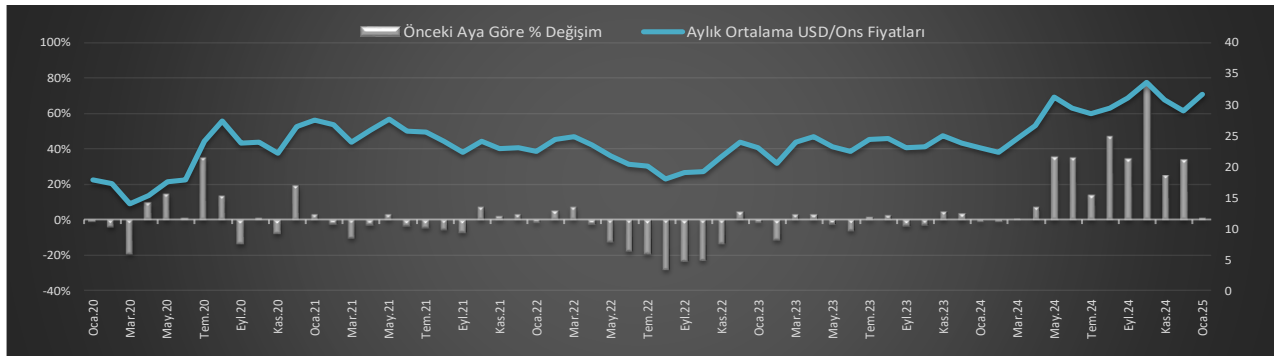
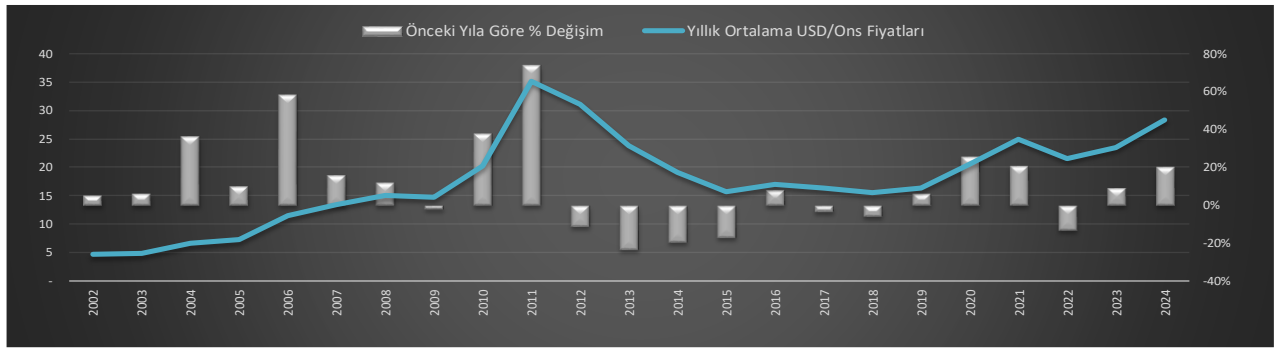
\*İthalat verileri raporlama tarihi itibarıyla sunulmuştur.



GÜMÜŞ YILLIK ORTALAMA FİYATLAR (USD/ONS)												
Yıl	1981	1982	1983	1984	1985	1986	1987	1988	1989	1990	1991	1992
Ort. Fiyat	10,5	7,9	11,4	8,1	6,1	5,5	7,0	6,5	5,5	4,8	4,1	3,9
Yıl	1993	1994	1995	1996	1997	1998	1999	2000	2001	2002	2003	2004
Ort. Fiyat	4,3	5,3	5,2	5,2	4,9	5,5	5,2	5,0	4,4	4,6	4,9	6,7
Yıl	2005	2006	2007	2008	2009	2010	2011	2012	2013	2014	2015	2016
Ort. Fiyat	7,3	11,5	13,4	15,0	14,7	20,2	35,1	31,1	23,8	19,1	15,8	17,1
Yıl	2017	2018	2019	2020	2021	2022	2023	2024	2025	2026	2027	2028
Ort. Fiyat	17,1	17,1	16,4	20,6	24,9	21,6	23,5	28,3	31,6			

GÜMÜŞ AYLIK FİYATLAR												
Yıl	Ocak	Şubat	Mart	Nisan	Mayıs	Haziran	Temmuz	Ağustos	Eylül	Ekim	Kasım	Aralık
2015	17,1	16,8	16,2	16,3	16,8	16,1	15,1	14,9	14,7	15,7	14,5	14,2
2016	14,0	15,0	15,4	16,3	16,9	17,2	19,9	19,6	19,3	17,7	17,4	16,4
2018	16,8	17,9	17,6	18,1	16,8	16,9	16,1	16,9	17,2	17,0	17,1	16,2
2017	16,8	17,9	17,6	18,1	16,8	16,9	16,1	16,9	17,2	17,0	17,1	16,2
2017	16,8	17,9	17,6	18,1	16,8	16,9	16,1	16,9	17,2	17,0	17,1	16,2
2018	17,1	16,7	16,5	16,6	16,5	16,4	15,4	14,3	14,3	14,2	14,2	15,5
2019	16,1	15,8	15,3	15,0	14,5	15,2	16,5	18,4	17,3	18,1	17,0	18,0
2020	17,9	17,2	13,9	15,3	17,6	17,8	24,1	27,4	23,7	24,0	22,2	26,5
2021	27,4	26,7	24,0	25,9	27,6	25,8	25,5	24,0	22,3	24,0	22,9	23,1
2022	22,5	24,4	24,8	23,4	21,8	20,4	20,1	17,9	19,0	19,2	21,6	23,9
2023	23,0	20,5	23,9	24,8	23,3	22,5	24,4	24,5	23,1	23,2	25,0	23,8
2024	23,1	22,3	24,5	26,7	31,3	29,4	28,6	29,5	31,1	33,6	30,7	28,9
2025	31,6											



**Aylık En Yüksekten En Düşüğe İşlem Miktarı**

Sıralama	Gümüş
1	NMGLOBAL KIYMETLI MADENLER TIC. A.S.
2	EHG YETKILI MUEESESE A.S.
3	ALTINBAS KIYMETLI MADENLER BORSASI A.S.
4	HAS GUMUS DEGERLI MADENLER DIS TICARET VE SANAYI A.S.
5	QNB BANK A.S.

**Aylık En Yüksekten En Düşüğe İşlem Sayısı**

Sıralama	Gümüş
1	ALTINBAS KIYMETLI MADENLER BORSASI A.S.
2	EHG YETKILI MUEESESE A.S.
3	NMGLOBAL KIYMETLI MADENLER TIC. A.S.
4	ISTANBUL ALTIN RAFINERISI A.S.
5	NADIR DOVIZ VE KIYMETLI MADEN TICARETI YETKILI MUEESESE A.S.

**Elmas ve Kıymetli Taşlar**

**Piyasası**



		ELMAS VE KIYMETLİ TAŞ PIYASASI İŞLEMLERİ										
		Toplam İşlem Hacmi			Kıymetli Taş Bazında İşlem Miktarı (karat)							
		TL	Dolar	Euro	Elmas	Zümrüt	Safir	Yakut	Topaz	İnci**	Zebercet	İşlem Sayısı
2020	Toplam	74.125.787	101.465.318	15.540	312.699	16.775	27.632	10.493	6.833	787.210	52	1.032
	Aylık Ort.	6.177.149	8.455.443	1.295	26.058	1.398	2.303	874	569	65.601	4	86
	Değişim Oranı	-%23	-%50	-%97	-%49	-%16	-%72	-%71	71	-%18	-0,6339267	-%34
2021	Toplam	128.435.264	89.696.410	0	328.859	34.704	63.745	25.999	10.472	998.109	568	1.236
	Aylık Ort.	10.702.939	7.543.632	0	27.665	2.615	4.830	1.517	792	82.869	46	90
	Değişim Oranı	73	-%11	-%100	6	87	110	74	39	26	964	4
2022	Toplam	381.854.169	99.521.326	18166,05	1.043.309	57.989	85.023	42.011	4.066	17.105	26	1.484
	Aylık Ort.	31.821.181	8.293.444	1.514	86.942	4.832	7.085	3.501	339	1.425	2	124
	Değişim Oranı	197	10	214	85	47	131	57	98	638	2	124
2023	Toplam	675.399.437,49	97.200.294	%10.080.716	326.957	62.002	49.754	32.027	2.861	65.422	882	1.273
	Aylık Ort.	56.283.286,46	8.100.025	%840.060	27.246	5.167	4.146	2.669	238	5.452	73	106
	Değişim Oranı	0,77	-%2	455	-%69	0	0	0	0	3	33	0
2024	Toplam	1.169.407.902	137.035.074	183.790	553.406	78.096	40.050	24.051	0	258.571	0	1.360
	Aylık Ort.	97.450.659	11.419.589	15.316	46.117	6.508	3.338	2.004	1	21.548	1	113
	Değişim Oranı	73	41	82	69	26	-%20	-%25	-%100	295	-%100	7
2025*	Toplam	39.813.429	4.981.006	0	23.967	1.275	3.045	1.082	0	0	0	74
	Aylık Ort.	39.813.429	4.981.006	0	23.967	1.275	3.045	1.082	0	0	0	74
	Değişim Oranı	-%59	-%56		-%48	-%80	-%9	-%46	-%100	-%100	-%100	-%35

		KIYMETLİ EŞYA BİLDİRİMLERİ										
		Toplam İşlem Hacmi			Kıymetli Eşya (karat)							
		TL	Dolar	Euro	Elmas	Zümrüt	Safir	Yakut	Topaz	İnci**	İşlem Sayısı	
2020	Toplam	28.487.029	13.578	0	8.046	0	0	16	0	0	243	
	Aylık Ort.	2.373.919	1.132	-	670	0	0	1	0	0	20	
	Değişim Oranı	-%3	-%94	-	-%23	-%100	-%100	-%86			-%55	
2021	Toplam	29.259.589	246.088	0	8.388	2	2	29	0	0	180	
	Aylık Ort.	2.438.299	20.507	-	633	0	0	1	0	0	14	
	Değişim Oranı	3	1.711,6	-	-%6	-	-	-%100			-%29	
2022	Toplam	85.632.128,69	108.599	0	10.869	16	14	24	0	0	234	
	Aylık Ort.	7.136.010,72	9.050	-	906	1	1	2	0	0	20	
	Değişim Oranı	1,93	-%55,9	-	43,1	7	6	1			0	
2023	Toplam	140.538.024	4.098	0	14.040	20	21	2	0	0	251	
	Aylık Ort.	11.711.502	342	-	1.170	2	2	0	0	0	21	
	Değişim Oranı	64	-%96	-	29	26	53	-%92			7	
2024	Toplam	582.274.584	0	0	34.501	21	60	42	0	0	619	
	Aylık Ort.	48.522.882	0	-	2.875	2	5	4	0	0	52	
	Değişim Oranı	314,3	-%100,0	-	146	4	187	2.183			146,6	
2025*	Toplam	34.818.847	0	0	1.579	0	0	0	0	0	74	
	Aylık Ort.	34.818.847	0	-	1.579	0	0	0	0	0	74	
	Değişim Oranı	-%28,2	#DIV/0!	-	-%45						43,5	

\*Yılın ilk 1 ayına ait verilerdir.

\*\*İnci verisi Gr cinsindedir.



# Piyasaya İlişkin

# Diğer Bilgiler



## YURTIÇİ CEVHER ÜRETİM BİLGİLERİ

	ALTIN (kg)	GÜMÜŞ (kg)
Yıl	Toplam	Toplam
2025*	64,61	1.447,81
2024	31.101,02	85.275,31
2023	36.140,61	90.915,20
2022	30.934,41	145.818,27
2021	39.365,48	170.491,22
2020	41.504,77	122.718,66
2019	37.114,62	99.484,12
2018	27.036,57	147.228,80
2017	22.876,85	152.022,55
2016	24.426,62	198.502,37
2015	28.230,06	193.406,39
2014	31.239,67	182.421,06
2013	33.499,18	189.531,13
2012	29.370,10	196.290,97
2011	23.966,71	254.454,53

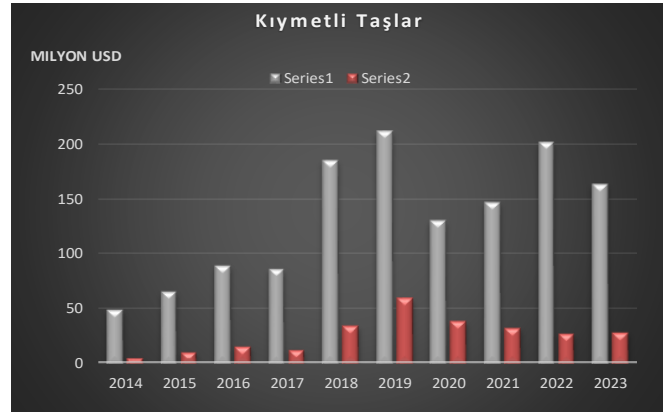
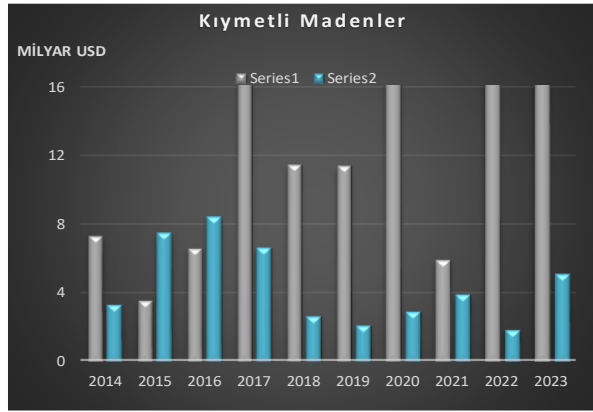
## DARPHANE VERİLERİ

YIL	Cumhuriyet Ziynet Altını(kg)	Cumhuriyet Altın Sikke(kg)	Gram Altın, Reşad Sikke, Tahvil Sertifika (kg)	Toplam	Aylık Ortalama	Ortalama Değişim	Toplam (Adet)
2015	19.656,48	1.900,72	-	21.557,20	1.796,43	-51,3%	7.476.907
2016	17.756,35	7.118,08	-	24.874,43	2.072,87	15,4%	7.177.348
2017	29.657,79	12.172,85	12,73	41.843,37	3.486,95	68,2%	12.137.216
2018	20.355,77	9.957,52	4,24	30.317,54	2.526,46	-27,5%	8.271.168
2019	24.269,54	15.557,88	3,18	39.830,60	3.319,22	31,4%	10.414.551
2020	43.635,00	54.545,72	206,66	98.387,38	8.198,95	147,0%	21.777.865
2021	33.973,00	12.872,19	106,78	46.951,98	3.912,67	-52,3%	14.602.204
2022	39.939,91	19.663,74	326,31	59.929,95	4.994,16	27,6%	17.025.723
2023	71.905,08	38.267,77	1.643,24	111.816,09	9.318,01	86,6%	30.277.922
2024	53.165,02	26.006,58	1.416,05	80.587,64	6.715,64	-27,9%	23.387.188
2025*	4.895,76	552,82	107,86	5.556,45	5.556,45	-17,26%	1.849.143

\* Rapor tarihi itibarıyla <http://www.darphane.gov.tr> verileridir.

**71 NO'LU FASIL KAPSAMINDAKİ (Tabii veya kültür incileri, kıymetli veya yarı kıymetli taşlar, kıymetli metaller, kıymetli metallerle kaplama metaller ve bunlardan mamul eşya; taklit mücevherci eşyası; metal paralar) İTHALAT & İHRACAT VERİLERİ**

Yıl	İTHALAT (1.000 USD)				İHRACAT (1.000 USD)			
	Kıymetli Madenler	Kıymetli Taşlar	Mücevher	Toplam	Kıymetli Madenler	Kıymetli Taşlar	Mücevher	Toplam
2014	7.291.829	49.681	779.311	8.120.821	3.334.663	5.305	4.376.810	7.716.779
2015	3.595.974	65.852	521.854	4.183.680	7.473.066	10.295	3.780.365	11.263.726
2016	6.628.497	89.693	486.163	7.204.353	8.375.887	15.878	3.784.808	12.176.573
2017	16.730.196	87.201	626.158	17.443.554	6.585.506	12.662	3.815.823	10.413.991
2018	11.450.156	185.572	921.010	12.556.739	2.690.013	34.304	4.447.002	7.171.319
2019	11.428.095	212.337	1.671.804	13.312.235	2.122.836	58.901	5.145.493	7.327.231
2020	24.096.324	130.687	798.945	25.025.957	2.930.282	38.645	3.608.340	6.577.267
2021	5.932.756	147.137	856.181	6.936.074	3.916.594	32.772	6.891.006	10.840.372
2022	19.996.706	201.657	1.241.287	21.439.650	1.891.817	27.301	8.261.273	10.180.391
2023	30.548.060	164.282	2.493.691	33.206.033	5.058.873	28.482	8.486.814	13.574.169
2024*	17.557.995	191.027	7.073.614	24.822.636	3.682.337	20.276	9.302.906	13.005.520



**BDDK VERİLERİ**

YIL	KM Depo Hesabı (Milyon TL)	KM Kredileri (Milyon TL)
2015	11.005	4.573
2016	17.445	3.812
2017	24.103	4.507
2018	38.435	4.724
2019	78.631	5.050
2020	166.224	6.598
2021	417.085	10.444
2022	536.237	14.551
2023	894.562	29.104
2024*	1.461.281	43.016

\* Rapor tarihi itibarıyla <http://ebulten.bddk.org.tr> verileridir.

## ÜYE SAYISI

Kıymetli Madenler Piyasası Üyeleri	
Bankalar	17
Yatırım ve Kalkınma Bankaları	5
Katılım Bankaları	9
Kıymetli Maden Aracı Kurumları	29
Kıymetli Maden Üretimi veya Ticareti ile İştigal Eden Anonim Şirketler	17
Yetkili Müesseseler	33
Kuyumculuk Sektörü Şirketleri	0
<b>Toplam</b>	<b>110</b>
Kıymetli Madenler Ödünç Piyasası Üyeleri	
Bankalar	10
Yatırım ve Kalkınma Bankaları	0
Katılım Bankaları	3
Kıymetli Maden Aracı Kurumları	2
Kıymetli Maden Üretimi veya Ticareti ile İştigal Eden Anonim Şirketler	3
Yetkili Müesseseler	2
Kuyumculuk Sektörü Şirketleri	0
<b>Toplam</b>	<b>20</b>
Elmas ve Kıymetli Taş Piyasası Üyeleri	
Bankalar	2
Yatırım ve Kalkınma Bankaları	0
Katılım Bankaları	2
Kıymetli Maden Aracı Kurumları	7
Kıymetli Maden Üretimi veya Ticareti ile İştigal Eden Anonim Şirketler	7
Yetkili Müesseseler	21
Kuyumculuk Sektörü Şirketleri	459
<b>Toplam</b>	<b>498</b>
Kuyumculuk Sektörü Şirketleri (Sınırlı Yetki)	160

Ay	Altın İşlem Miktarı (kg)	Gümüş İşlem Miktarı (kg)	Altın İşlem Hacmi (Milyon USD)	Gümüş İşlem Hacmi (Milyon USD)	Altın İthalat (kg)	Gümüş İthalat (kg)
Oca.22	23.182,93	46.436,75	18.264,25	466,01	3.577,96	30.599,98
Şub.22	21.493,91	77.150,63	17.669,67	783,58	4.497,81	76.006,72
Mar.22	25.722,77	87.687,57	23.421,82	1.035,66	8.761,38	68.172,69
Nis.22	18.314,33	112.469,98	16.709,30	1.313,68	2.712,96	79.419,38
May.22	37.811,75	87.488,34	35.043,89	966,08	15.298,48	65.525,62
Haz.22	26.381,85	100.789,51	26.411,59	1.188,58	12.526,28	63.530,06
Tem.22	47.980,15	78.065,79	46.809,50	841,93	22.375,97	92.259,20
Ağu.22	53.754,54	104.622,73	54.713,90	1.194,76	31.343,21	77.896,64
Eyl.22	69.776,35	89.916,39	68.988,10	1.001,53	39.032,91	68.070,43
Eki.22	69.515,78	93.446,04	68.859,11	1.084,42	44.568,48	66.609,76
Kas.22	61.049,65	77.136,93	62.553,52	979,65	38.928,33	62.351,41
Ara.22	74.292,75	93.618,91	80.179,71	1.309,86	41.216,16	83.545,43
Oca.23	101.144,13	127.826,49	115.915,78	1.853,04	68.330,32	73.077,02
Şub.23	87.751,00	98.225,57	98.544,57	1.317,30	57.452,72	82.654,24
Mar.23	81.887,76	124.931,54	94.923,75	1.672,83	21.670,23	123.153,48
Nis.23	49.614,03	82.129,82	62.678,59	1.296,60	2.883,15	55.637,76
May.23	47.952,31	82.268,58	62.873,22	1.261,14	13.426,26	62.022,56
Haz.23	36.742,66	78.898,01	52.267,01	1.397,15	19.299,87	85.073,39
Tem.23	57.226,76	50.105,49	95.487,92	1.034,02	38.145,41	50.949,28
Ağu.23	44.420,18	78.183,73	74.409,95	1.587,65	21.198,48	31.956,75
Eyl.23	31.870,03	115.900,85	53.112,84	2.353,49	14.961,78	106.807,30
Eki.23	46.507,44	162.731,98	79.772,23	3.273,43	23.182,20	131.391,77
Kas.23	40.240,35	236.026,28	73.160,41	5.089,98	22.312,96	188.107,70
Ara.23	33.282,80	186.570,84	63.119,78	4.172,20	16.090,35	122.787,73
Oca.24	26.933,23	89.237,53	53.813,50	1.966,39	11.546,02	41.891,59
Şub.24	26.978,67	62.746,73	54.819,22	1.389,02	11.193,17	20.993,17
Mar.24	46.259,28	42.532,05	107.133,63	1.059,46	12.781,35	29.433,39
Nis.24	18.888,15	42.578,23	46.829,24	1.207,28	11.419,00	46.987,99
May.24	24.378,23	38.325,38	59.581,97	1.173,13	11.834,75	5.313,82
Haz.24	16.152,24	31.767,91	39.321,91	987,45	7.268,82	446,57
Tem.24	20.794,43	79.111,57	52.826,52	2.491,66	6.192,99	47.940,16
Ağu.24	19.473,50	100.931,12	52.062,64	3.031,09	7.644,27	53.175,19
Eyl.24	20.794,43	79.111,57	62.301,40	2.361,17	8.218,92	44.245,58
Eki.24	20.689,70	58.784,92	61.942,45	2.044,74	9.651,89	37.266,12
Kas.24	28.642,45	77.825,28	85.245,20	2.671,76	13.385,36	20.146,11
Ara.24	27.637,07	77.822,68	83.009,81	2.662,86	14.557,21	58.208,90
Oca.25	18.756,09	28.731,12	57.939,14	988,78	9.654,00	31.544,99



## **Borsa İstanbul**

### **Kıymetli Madenler ve Kıymetli Taşlar Piyasası**

Yenibosna Merkez Mah. Ladin Sok. No:24  
Bahçelievler/İstanbul

**T** +90 212 292 66 00

**F** +90 212 292 66 18

**W** [www.borsaistanbul.com](http://www.borsaistanbul.com)